



Pièces	2 Pièces
Superficie	62 m²
Référence	1242
Prix	132 000 €

Marseille 4^{ème}

Appartement à vendre (13004)

Vendu loue architecture ancienne pour cet immeuble en pierres de taille avec 4 portes fenêtres en façade situé sur l'avenue des chartreux, qui héberge au 1^{er} étage sur 3, Côté cour, un appartement en type 2 de 63 m2 habitables. La pièce de vie est d'une superficie confortable de 16 m2 et dispose d'une fenêtre triple ventaux avec du double vitrage ainsi qu'une jolie cheminé ancienne en marbre noir. La pièce est orienté plein sud. La cuisine, séparé, est aménagé et équipé. Elle jouit d'une belle porte fenêtre laissant entrer beaucoup de luminosité et donnant une jolie vue sur la verdure. Comme le reste de l'appartement la chambre, de bonne taille, est très ensoleillé grace à son orientation et à sa porte fenêtre qui bénéficie de la Même vue tourné vers les jardins l'appartement est entièrement revêtu d'un parquet flottant. Une cave complète ce bien. Enfin, une salle de bains ancienne et des wc séparés viennent parfaire la partie nuit. Cet appartement est plein d'atouts et de charme. Les taxes foncières sont de 900 euros et les charges de 80 euros par mois. Le bien est actuellement loué pour un montant de 502 euros par mois hors charges. Montant estimé des Dépenses annuelles ...

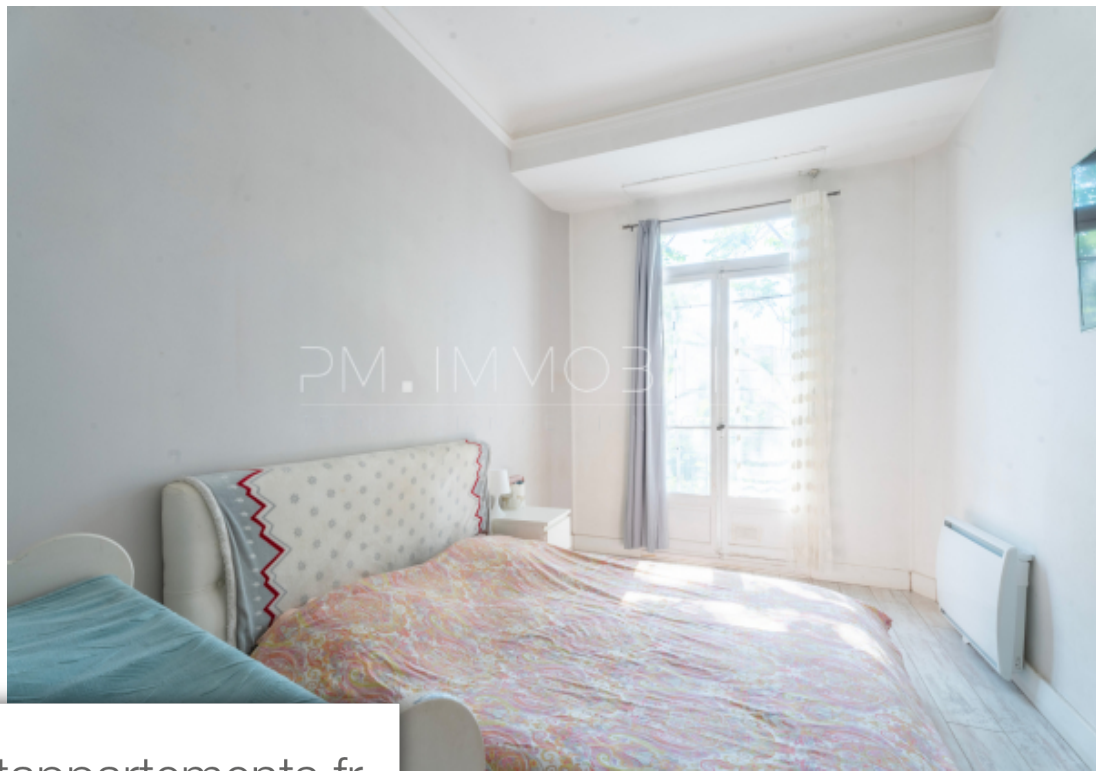
PM IMMOBILIER

70 boulevard chavé - 13005 MARSEILLE 5EME

[Contacter l'agence](#)

[Voir tous les biens de cette agence](#)





www.maisonsetappartements.fr

