



Pièces	<b>4 Pièces</b>
Superficie	<b>108 m<sup>2</sup></b>
Référence	<b>PA-23554</b>
Prix	<b>293 999 €</b>

# Marseille 5<sup>Eme</sup>

## Appartement à vendre (13005)

Nous vous proposons à la vente un appartement de type 4 /5 de 108 m<sup>2</sup> à Marseille 13005 secteur Chave. Il se situe au 8ème étage , il est traversant , calme et lumineux . Ce bien se compose comme suit : - 3 chambres - 1 cuisine indépendante aménagée donnant sur un balcon filant au sud - salon-salle à manger coté nord ouvrant sur un second balcon. - 1 salle d'eau, un WC séparé, 1 salle de bains Un rafraîchissement est à prévoir. Une cave vient compléter ce bien. Chauffage collectif au gaz avec détecteur calorifique. Charges : 490 € /Trimestre  
Taxe foncière : 1809 € DPE : D

## ERA AGENCE DU VILLAGE

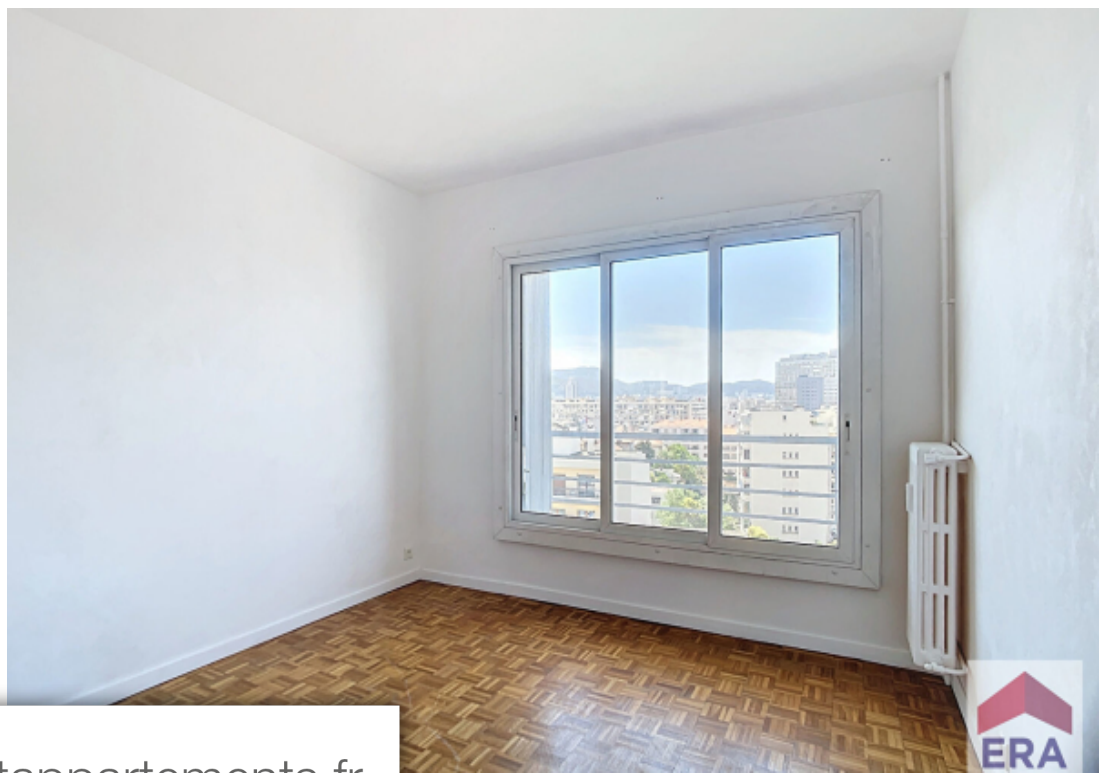
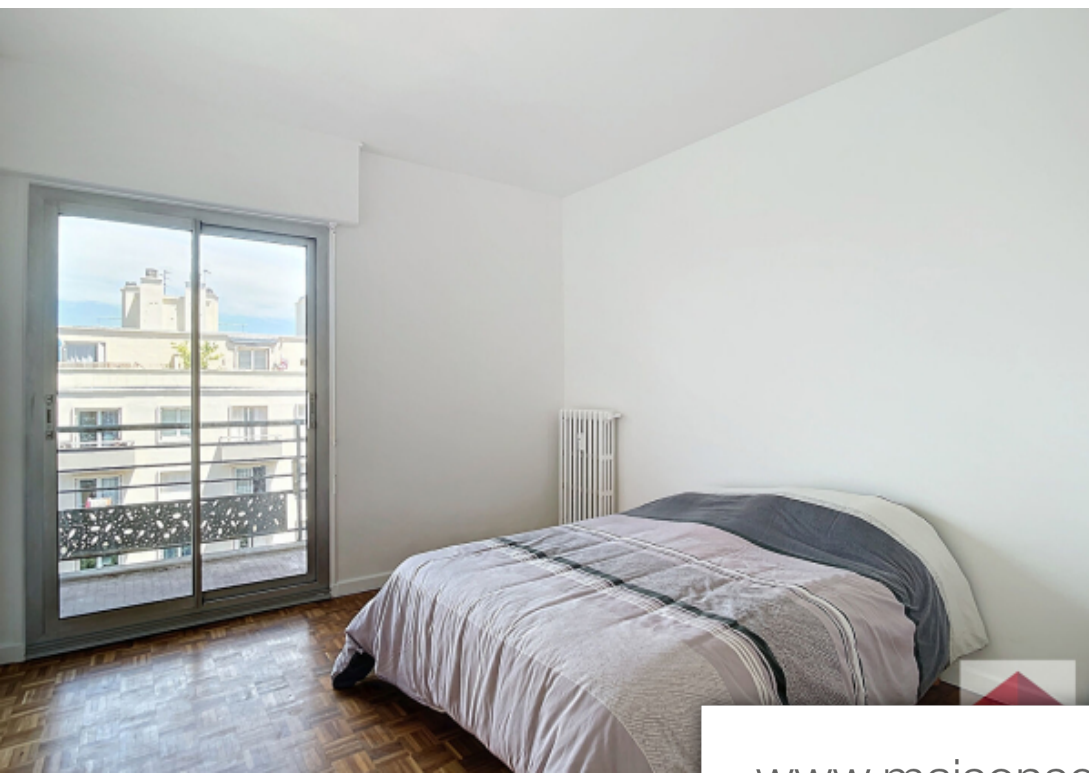
94 rue Emile Zola - 13009 MARSEILLE 9EME

[Contacter l'agence](#)

[Voir tous les biens de cette agence](#)







[www.maisonsetappartements.fr](http://www.maisonsetappartements.fr)

