



Pièces	<b>2 Pièces</b>
Superficie	<b>52 m<sup>2</sup></b>
Référence	<b>84156266</b>
Prix	<b>340 000 €</b>

Menton

Appartement à vendre (06500)

Appartement 2 pièces d'une superficie de 52m2 avec un balcon de 6 m2. La Résidence Cap Riviera est située en centre-ville, à seulement deux minutes des plages. Prestations haut-de-gamme (isolation phonique et thermique, hauteur de plafond, résidence sécurisée...). Possibilité d'acquérir un garage fermé en sus. Garantie Biennale et Décennale. Frais de notaire réduire. Les honoraires sont à la charge du vendeur. Les informations sur les risques auxquels ce bien est exposé sont disponibles sur le site Géorisques : [www.georisques.gouv.fr](http://www.georisques.gouv.fr) Votre contact : +33608118010

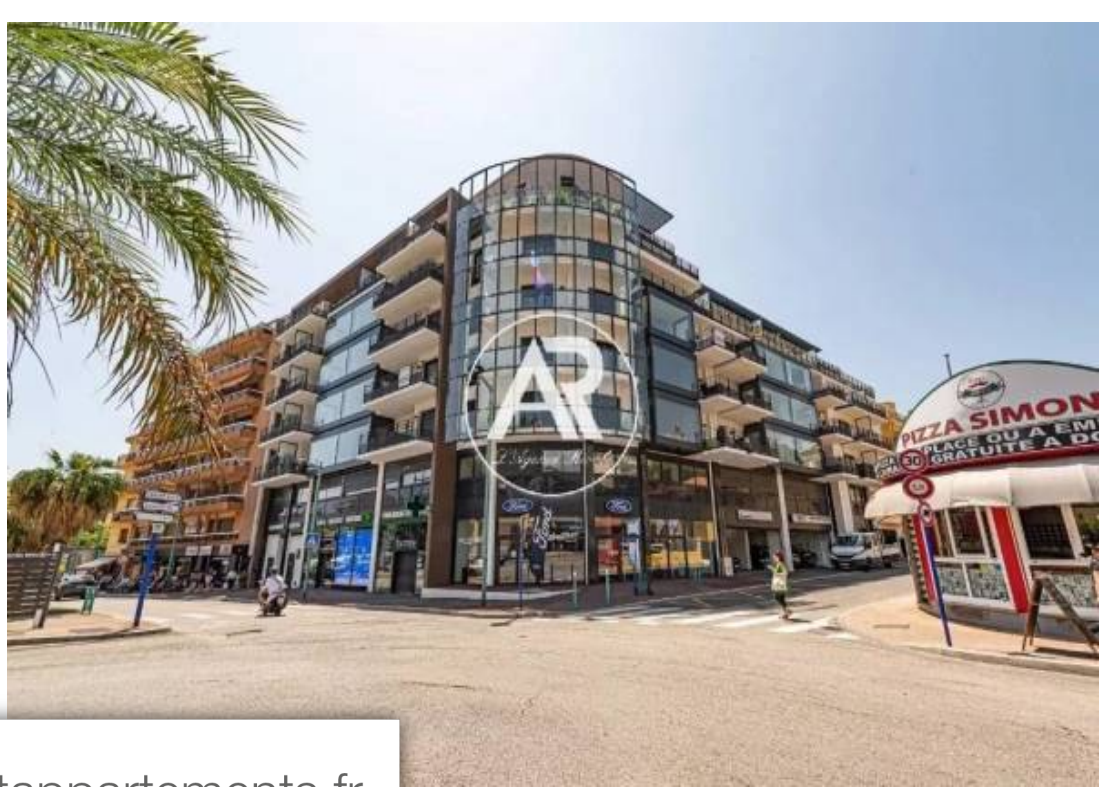
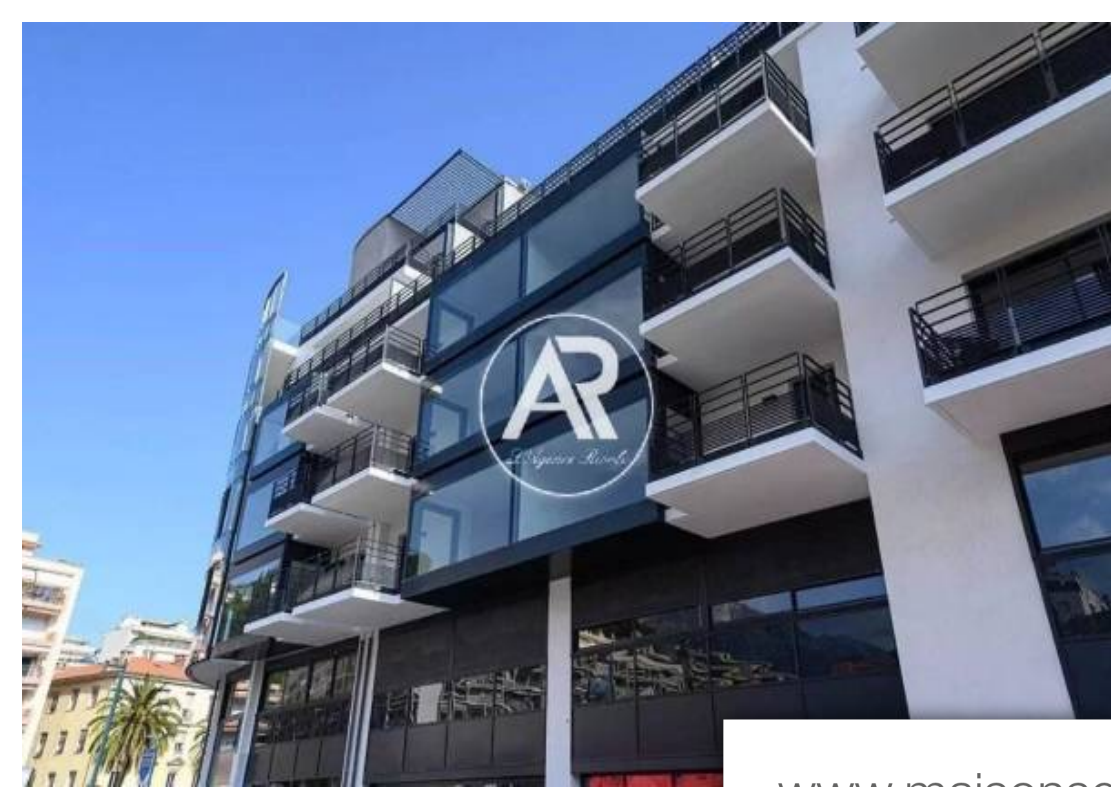
## AGENCE RIVOLI

75 rue de France - 06000 NICE

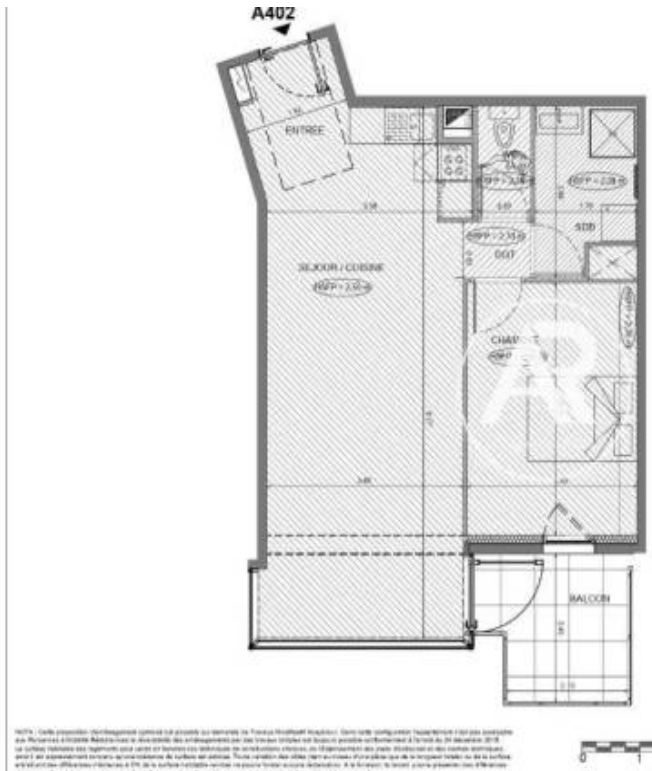
[Contacter l'agence](#)

[Voir tous les biens de cette agence](#)





[www.maisonsetappartements.fr](http://www.maisonsetappartements.fr)



**CAP RIVIERA**  
7, avenue de SOSPEL  
06500 MENTON

BÂT	ETAGE	LOT N°	TYPE
A	R+4	A402	T2

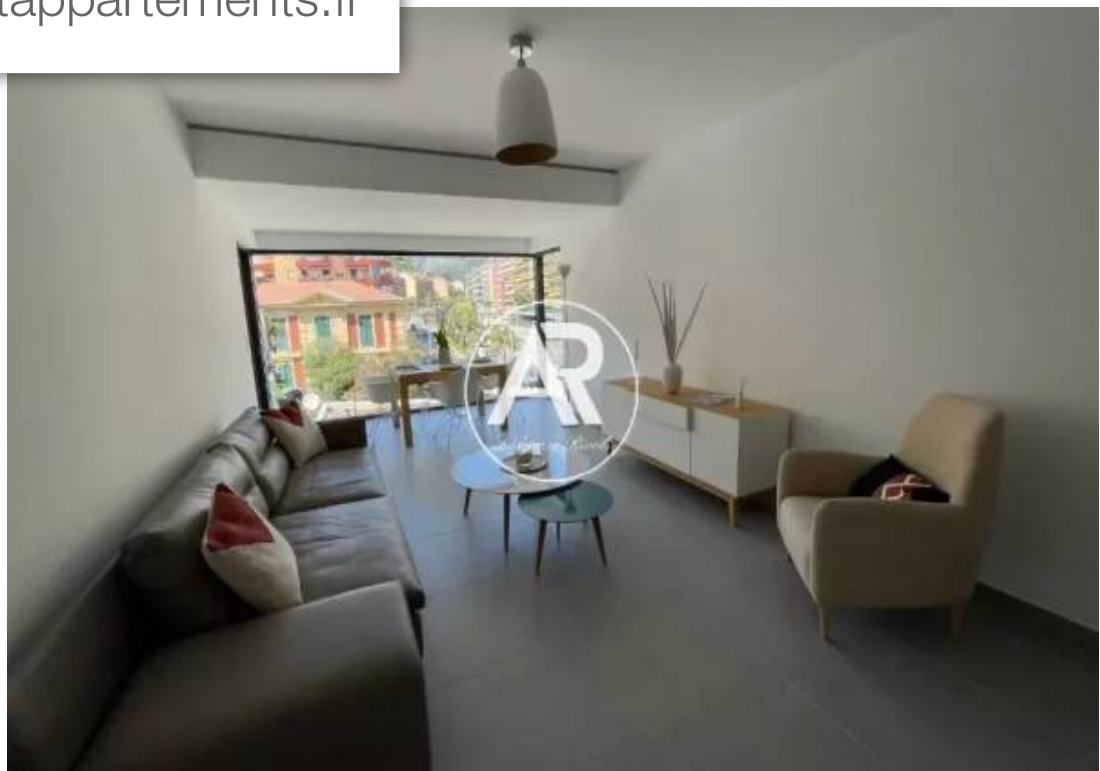
**TABLEAU DES SURFACES**

Surface	3,50m²
Superficie	28,80m²
Tp	1,10m²
CHAMB	12,80m²
SDB	4,50m²
WC	1,50m²
<b>TOTAL (SHAB)</b>	32,00m²
BALCON, TERRASSE (SHAB)	1,50m²

**LEGENDE**

- CHSB : Toiture déclinée CHSB
- Surface de plancher sans cave
- ★ Adapté pour PMR (personnes à mobilité réduite). Colonne d'escalier ou ascenseur pour Appel d'un cambium d'élèveur.
- CHAMB : Emplacement lit(s) sur note
- SDB : Habitat sans SDB
- SDBE : Habitat sans SDB partagé

DATE : FÉVRIER 2021



NOTA : Toute copropriété, hors règlement général est soumise au décret (n°2017-1033) relatif à la loi de programmation n°2017-1033 relative à l'égalité territoriale. Toute copropriété soumise à la loi de programmation n°2017-1033 relative à l'égalité territoriale est soumise à la loi de programmation n°2017-1033 relative à l'égalité territoriale. Toute copropriété soumise à la loi de programmation n°2017-1033 relative à l'égalité territoriale est soumise à la loi de programmation n°2017-1033 relative à l'égalité territoriale. Toute copropriété soumise à la loi de programmation n°2017-1033 relative à l'égalité territoriale est soumise à la loi de programmation n°2017-1033 relative à l'égalité territoriale.