



Pièces	<b>3 Pièces</b>
Superficie	<b>69 m<sup>2</sup></b>
Référence	<b>getkey_u_423203743</b>
Prix	<b>437 000 €</b>

# Montrouge

## Appartement à vendre (92120)

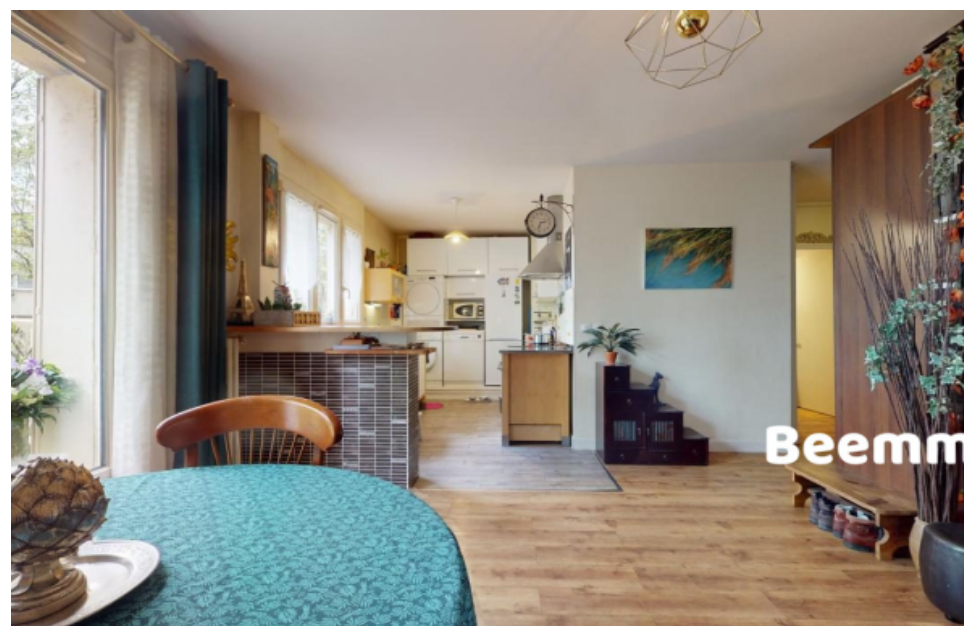
À quelques minutes du Métro 4 (station mairie de montrouge, 2 min de paris), nous vous présentons cet appartement 3 pièces de 69 m<sup>2</sup> à montrouge (92120). Il se situe au 2e étage d'une résidence calme et familiale des années 60 avec ascenseur et façade en pierre de taille. Il est agencé comme suit : une entrée, un séjour lumineux exposé ouest sur balconnet, une cuisine ouverte aménagé et équipé, deux chambres, une salle de bains, une salle d'eau et un wc indépendant. La résidence bénéficie d'un chauffage collectif fonctionnant au gaz. Une cave de 6m<sup>2</sup> est associé à cet appartement. La résidence bénéficie d'un local à Vélo, poussettes. Pour votre Véhicule, possibilité d'acquérir un grand box de plain-pied de 15m<sup>2</sup> pour la somme de 30 000€ en sus. On trouve des établissements scolaires (de la maternelle au lycée) à moins de 10 minutes à pied, tout comme plusieurs structures d'accueil pour les enfants en bas âge. Niveau transports, il y a neuf lignes de bus, trois stations de Métro (châtillon-montrouge - ligne 13, malakoff-rue etienne dolet - ligne 13 - et mairie de montrouge - ligne 4), la future ligne 15 (ouverte prévue 2025) ainsi que la station de tramway châtillon-montrouge (ligne t6) ...

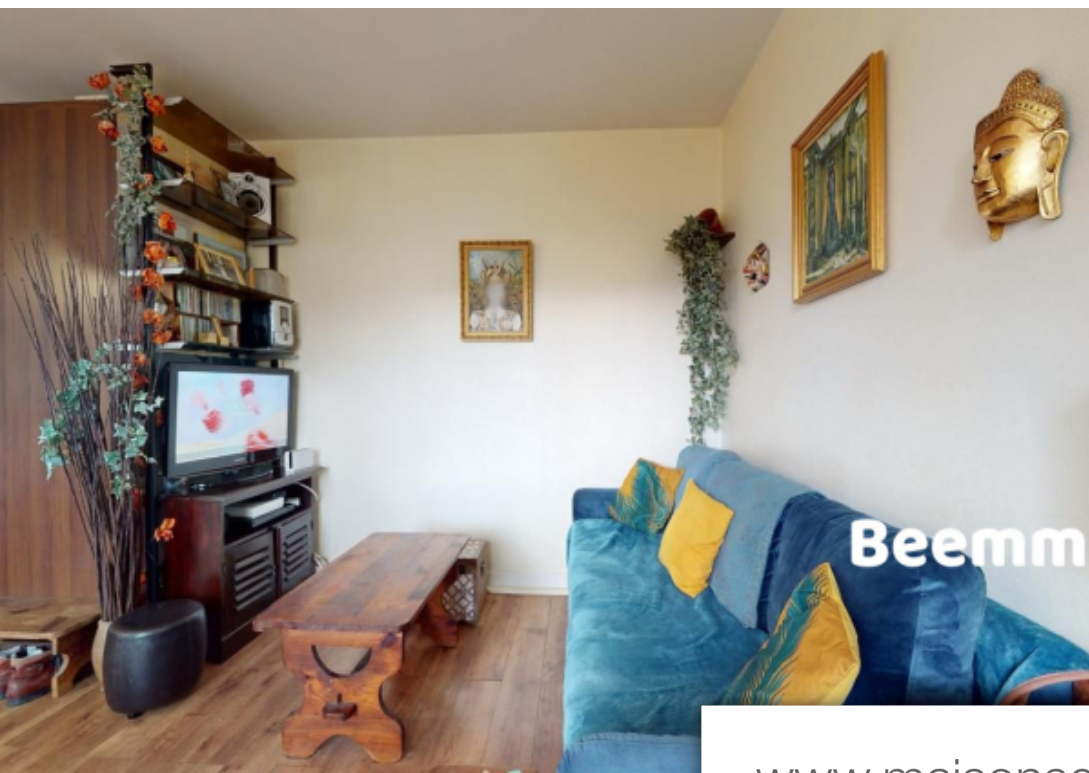
## AGENCES DE FRANCE

115 rue Claude chappe - 29280 PLOUZANE

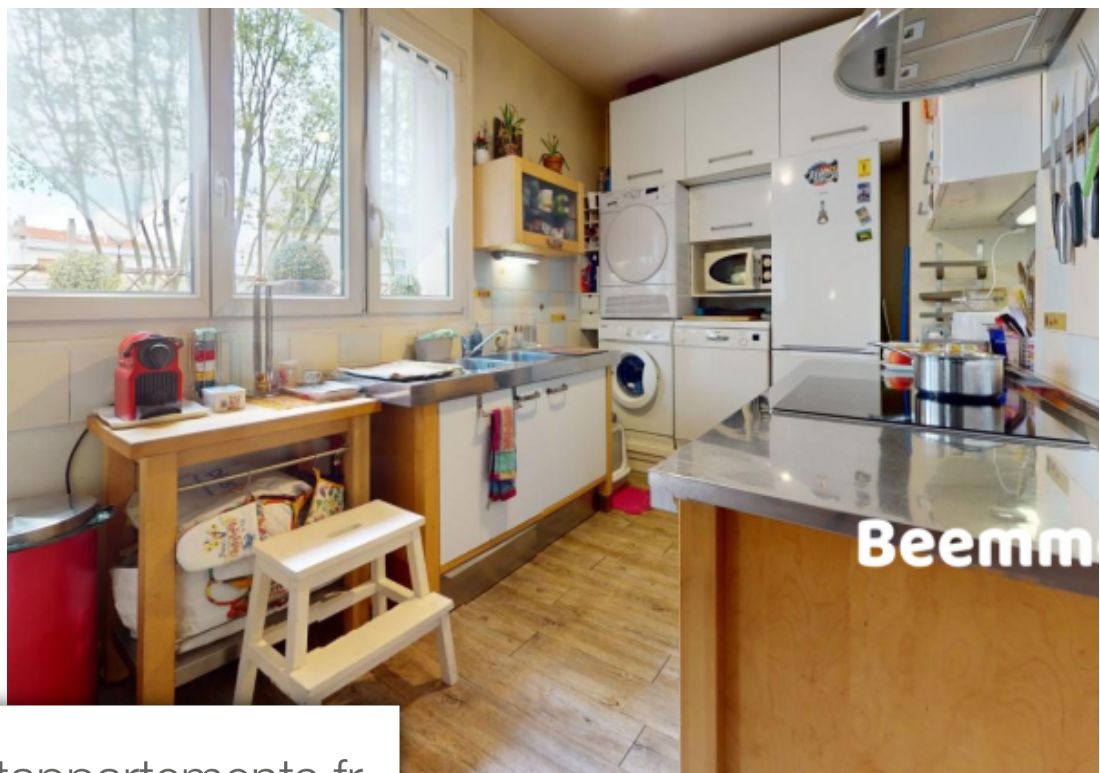
[Contacter l'agence](#)

[Voir tous les biens de cette agence](#)





Beem

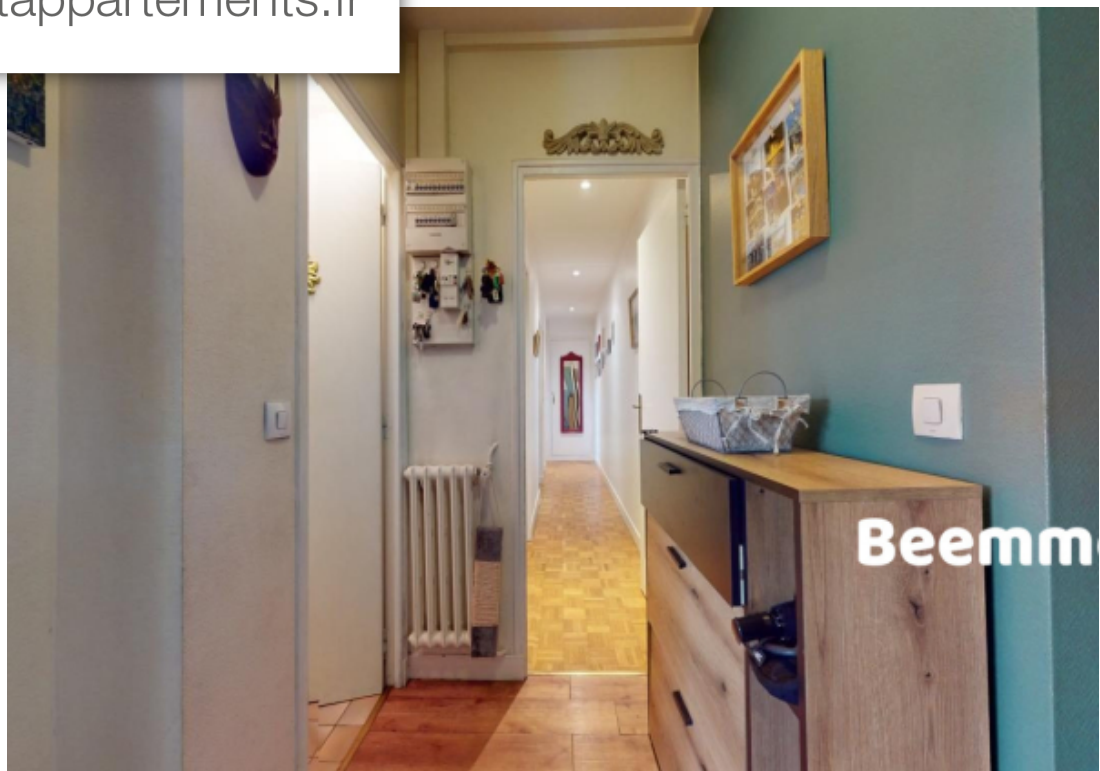


Beem

[www.maisonsetappartements.fr](http://www.maisonsetappartements.fr)



Beem



Beem