



Pièces	3 Pièces
Superficie	67 m²
Référence	62513cb3-830a-455a-b76f-7521ec
Prix	349 000 €

Nanterre

Appartement à vendre (92000)

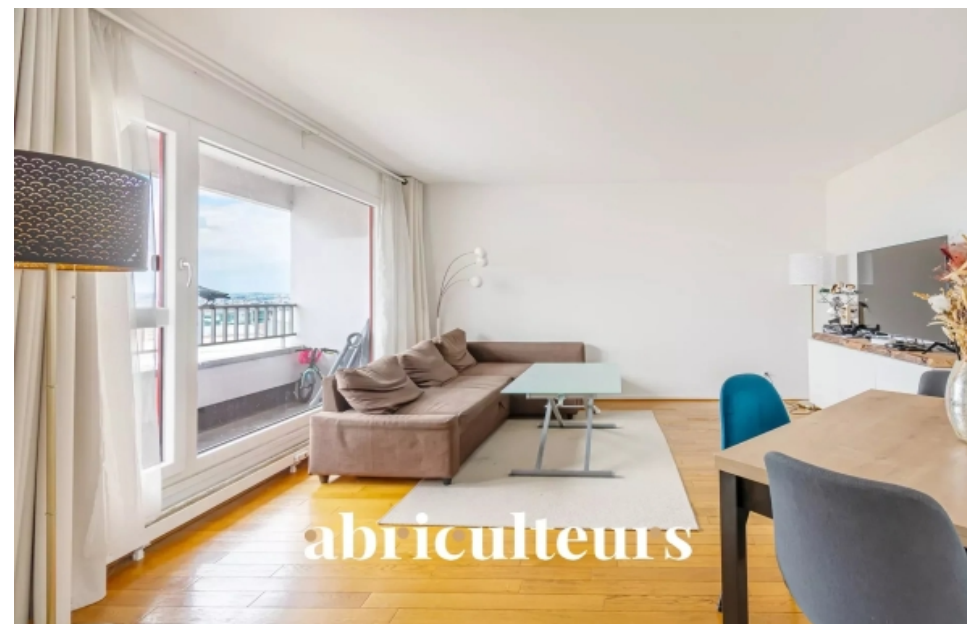
Magnifique Appartement 3 Pièces en Face du Parc André Malraux Découvrez ce superbe appartement de 64 m², idéalement situé au 13ème étage avec ascenseur, en face du splendide parc André Malraux, à quelques pas de la gare Nanterre Préfecture. Profitez d'un cadre de vie exceptionnel avec une vue dégagée et sans vis-à-vis, garantissant une luminosité optimale tout au long de la journée. L'appartement se compose d'une entrée spacieuse avec rangements intégrés, d'un séjour lumineux avec accès à un balcon privatif, d'une cuisine moderne également avec accès direct au balcon, d'une chambre avec dégagement fonctionnel, d'une salle de bain équipée et de toilettes séparées. De nombreux rangements bien conçus complètent ce bien. Une place de parking privative en sous-sol est incluse. L'appartement est en parfait état, ne nécessitant aucun travaux. Les charges mensuelles s'élèvent à 430€, incluant le chauffage au sol et le service de gardiennage. Situé en face du parc André Malraux, cet appartement bénéficie d'une localisation privilégiée, à proximité immédiate de la gare Nanterre Préfecture et des écoles, commerces et services, accessibles en quelques minutes à pied. Ne manquez pas cette occasion ...

ABRICULTEURS

12 rue des Halles - 75001 PARIS 1ER

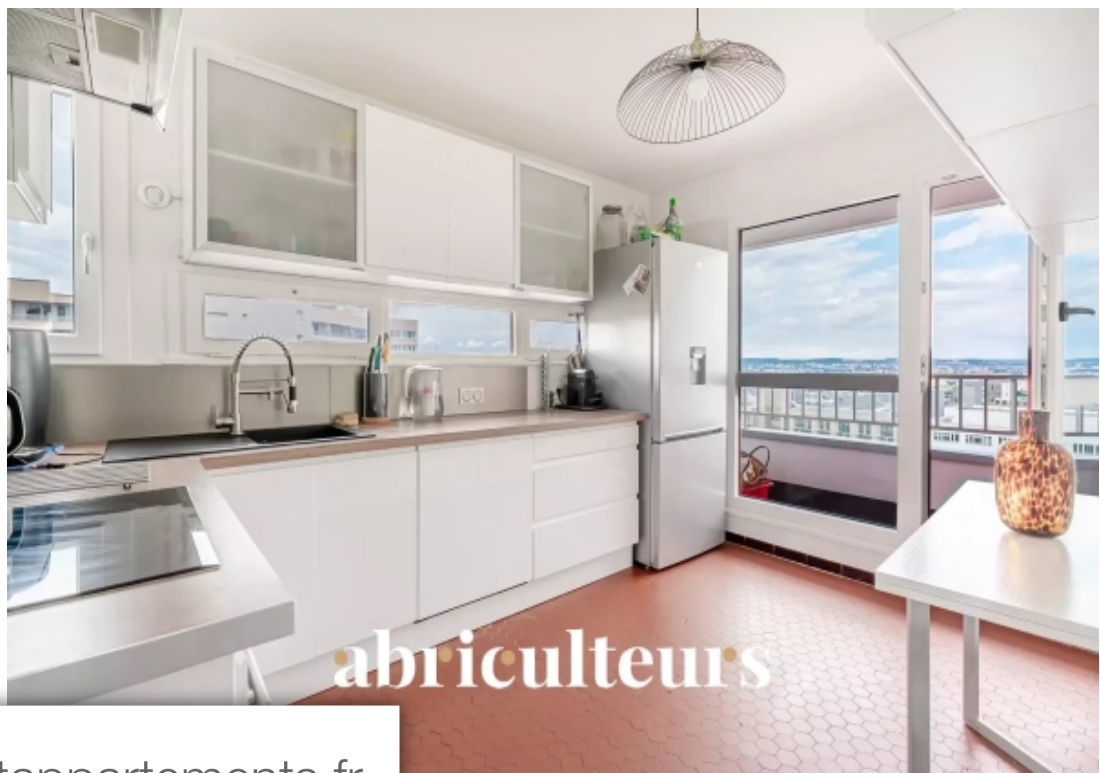
[Contacter l'agence](#)

[Voir tous les biens de cette agence](#)





abriculteurs

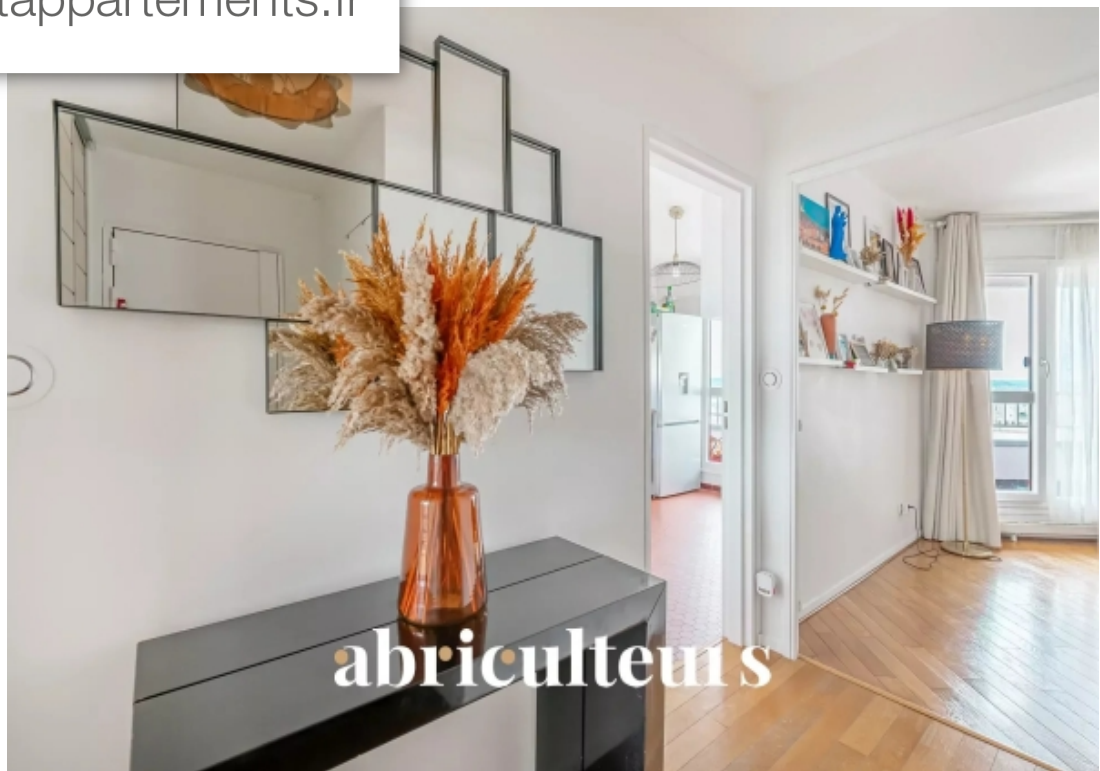


abriculteurs

www.maisonsetappartements.fr



abriculteurs



abriculteurs