



Pièces	<b>5 Pièces</b>
Superficie	<b>109 m<sup>2</sup></b>
Référence	<b>84269685</b>
Prix	<b>1 750 000 €</b>

# Neuilly sur Seine

## Appartement à vendre (92200)

Dans une copropriété datant des années 1950, cet appartement traversant et entièrement rénové, d'une superficie d'environ 110 M<sup>2</sup>, bénéficie de part et d'autre sur deux jardins arborés. Il comprend un séjour ouvrant sur un jardin exposé ouest d'environ 60 M<sup>2</sup>, une cuisine ouverte ouvrant sur un jardin d'environ 140 m<sup>2</sup> orienté à l'est. Un espace nuit comprend une chambre principale avec salle de douche, toilettes et dressing, deux autres chambres, une salle de bains et une buanderie. Une cave en sous-sol complète ce bien, ainsi qu'un parking dans l'immeuble voisin. 1,682,000 € honoraires ...

*This fully-renovated, 110m<sup>2</sup> (1,184 sq ft) dual-aspect apartment in a 1950s condominium opens onto two wooded gardens. It comprises a 60m<sup>2</sup> (646 sq ft) living room opening onto a west-facing garden, and an open kitchen opening onto an 140m<sup>2</sup> (1,507 sq ft) east-facing garden. The sleeping area features a master bedroom with shower room, toilet and walk-in wardrobe, two additional bedrooms, a bathroom and a laundry room. A cellar on the basement level is also included, as well as a parking space in the neighbouring building. €1,896,000 agency fees not included - Agency fees: 4.17% incl. tax Fees ...*

## **BARNES NEUILLY**

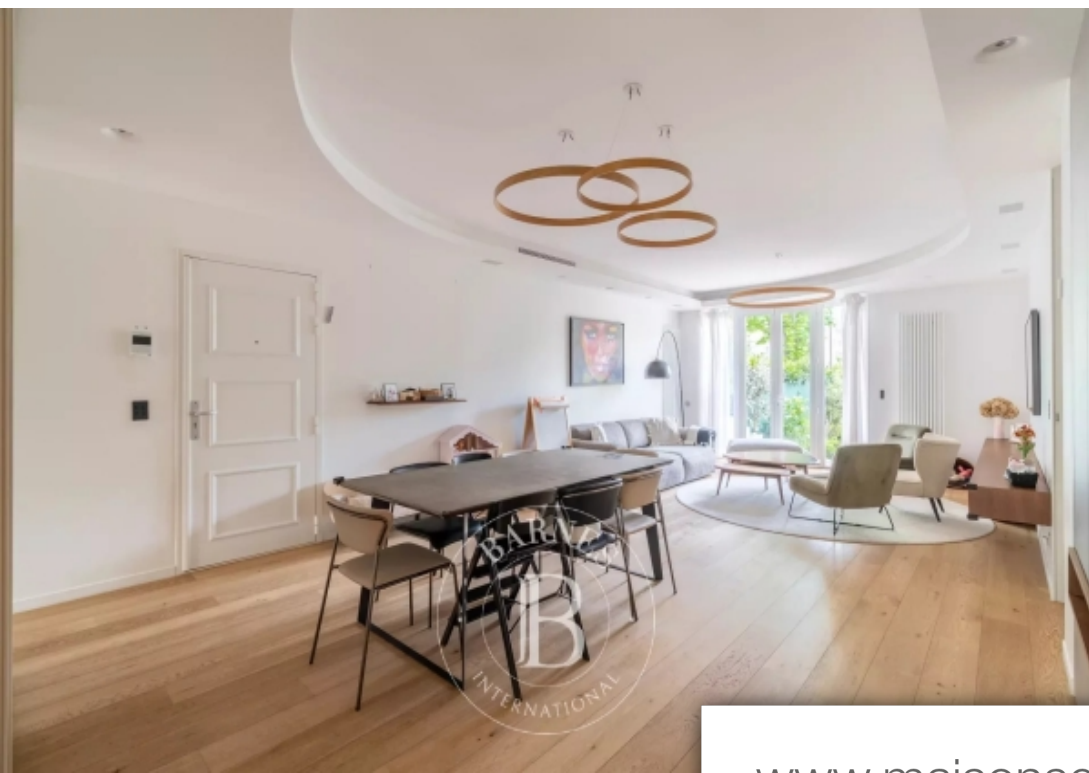
22 rue de l'Hôtel de ville - 92200 NEUILLY SUR SEINE

[Contacter l'agence](#)

[Voir tous les biens de cette agence](#)







[www.maisonsetappartements.fr](http://www.maisonsetappartements.fr)

