



Pièces	6 Pièces
Superficie	164 m²
Référence	84209210
Prix	2 270 000 €

Neuilly sur Seine

Appartement à vendre (92200)

Dans un environnement verdoyant, situé au 3ème étage d'un immeuble des années 1970 de grand standing, ce bien traversant, d'une superficie de 164m² superficie "carrez", bénéficie d'une vue totalement dégagée sur le boulevard d'Inkermann. Il comprend, une galerie d'entrée, une double réception ouvrant sur un large balcon filant, une grande cuisine dinatoire et équipée, quatre chambres, deux salles de douche avec des toilettes ainsi qu'une salle de bains et des toilettes invités. Sectorisation collège et lycée Pasteur. Un double box en enfilade et une cave complètent l'achat de ce bien. 2,172,000 € ...

In leafy surroundings on the 3rd floor of an upmarket 1970s building, this dual-aspect property with a surface area of 164m² (1,765 sq ft) under the Carrez Law, affords a completely unobstructed view over Boulevard d'Inkermann. It features an entrance hall, a double-sized reception room opening on a wide full-length balcony, a large, equipped eat-in kitchen, four bedrooms, two shower rooms with a separate toilet as well as a bathroom and a separate toilet. Pasteur secondary school sector. A double lock-up garage (one behind the other) and a cellar on the basement level also included. €2,172,000 ...

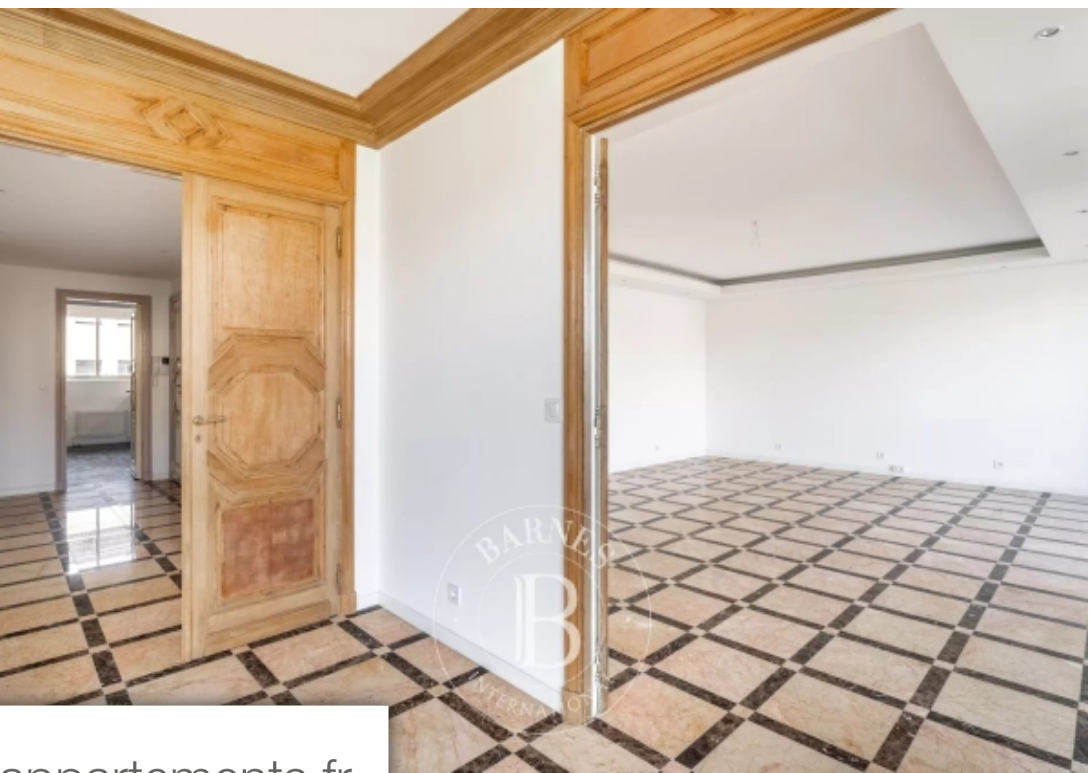
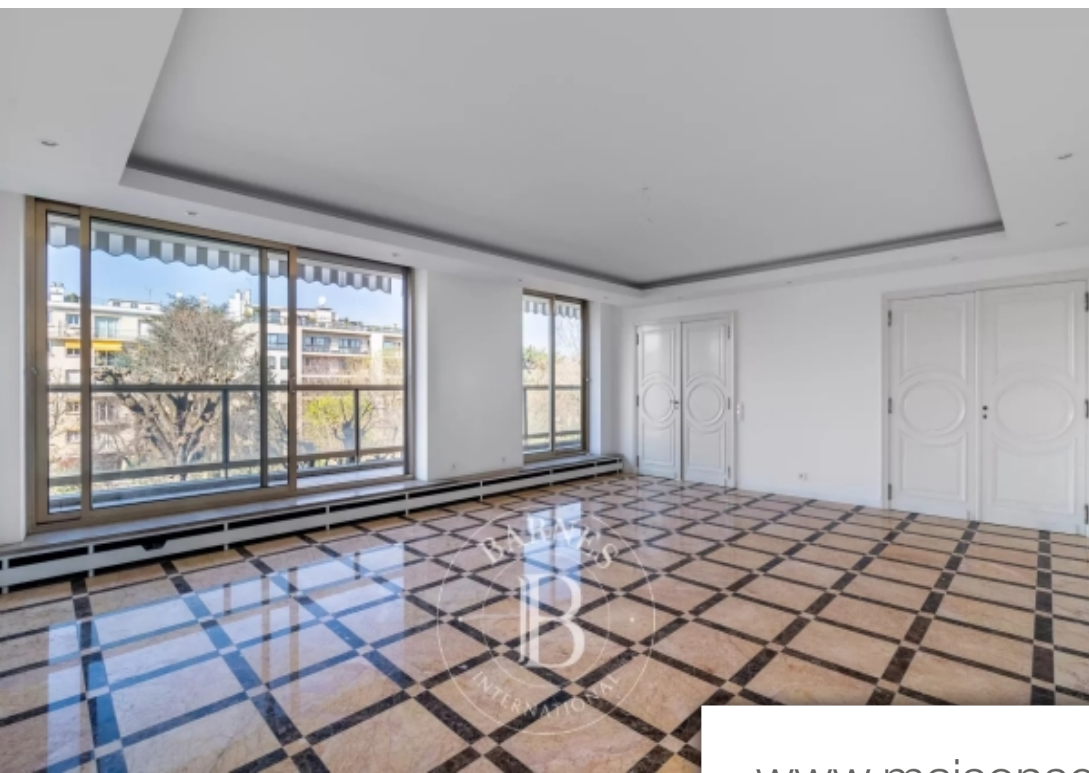
BARNES NEUILLY

22 rue de l'Hôtel de ville - 92200 NEUILLY SUR SEINE

[Contacter l'agence](#)

[Voir tous les biens de cette agence](#)





www.maisonsetappartements.fr

