



Pièces	<b>2 Pièces</b>
Superficie	<b>42 m<sup>2</sup></b>
Référence	<b>82557134</b>
Prix	<b>460 000 €</b>

# Neuilly sur Seine

## Appartement à vendre (92200)

Situé au rez-de-chaussé d'une résidence semi-récente de bon standing, à proximité immédiate de la porte maillot, des commerces, des transports et des établissements scolaires les plus réputés de Neuilly, appartement deux pièces de 42 m<sup>2</sup> avec une terrasse de plain-pied de 12 m<sup>2</sup> comprenant une entrée, un séjour avec sa cuisine us ouvrant de plain-pied sur la terrasse, une chambre, des toilettes indépendantes et de nombreux rangements. Une cave complète l'appartement à l'achat. Possibilité d'acquérir en supplément un box dans la résidence (40 000€) quartier recherché - calme - plan parfaitement ...

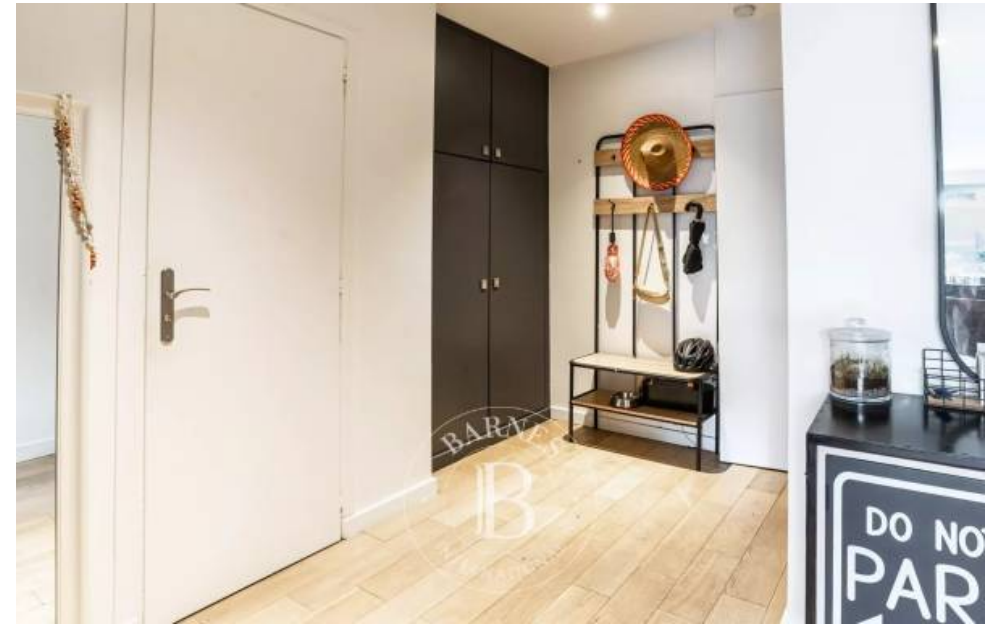
*On the ground floor of a high-end semi-detached residence very close to porte maillot, the shops, the transport services and Neuilly's most prestigious schools, this 42m<sup>2</sup> (452 sq ft) two-bedroom apartment with a 12m<sup>2</sup> (129 sq ft) terrace on the same level features a hall, a living room with an open-plan kitchen leading to the terrace, a bedroom, a separate toilet and plenty of storage space. A cellar is also included in the sale of the apartment. Option to purchase a lock-up garage in the residence (€40,000) sought-after neighbourhood - quiet surroundings - perfectly optimised layout with no ...*

## **BARNES PIED-A-TERRE NEUILLY**

22, Rue de l'Hotel de Ville - 92200 NEUILLY SUR SEINE

[Contacter l'agence](#)

[Voir tous les biens de cette agence](#)







[www.maisonsetappartements.fr](http://www.maisonsetappartements.fr)

