



Daniel FEAU

Pièces	<b>6 Pièces</b>
Superficie	<b>259 m<sup>2</sup></b>
Référence	<b>84093481</b>
Prix	<b>18 000 €</b>

# Neuilly sur Seine

## Appartement à louer (92200)

Avenue Charles de Gaulle, Au 5ème étage d'un très bel immeuble Haussmannien sécurisé avec gardien, appartement familial d'exception de 259m2 loué meublée et ayant bénéficié d'une réfection complète. Il se compose d'un vaste hall d'entrée, d'un séjour cathédrale avec grandes baies vitrées et vues dégagées, un bureau en mezzanine, une salle à manger, une cuisine d'îlot et équipée ainsi que de toilettes invités. La partie nuit se compose d'une chambre de maître, une salle de bains avec toilettes, d'une chambre en suite avec salle de bains, une chambre en suite avec salle de douches, une chambre en suite avec salle de douches et toilettes. Charme de l'ancien, parquet, moulures et cheminées. Une cave et un parking complètent cet ensemble. Eau chaude et chauffages collectifs. L'appartement est climatisé. Honoraires en cas de bail code civil (bail société ou résidence secondaire) : 10 % H.T du loyer annuel hors charges. Possibilité location courte durée. Les informations sur les risques auxquels ce bien est exposé sont disponibles sur le site Géorisques

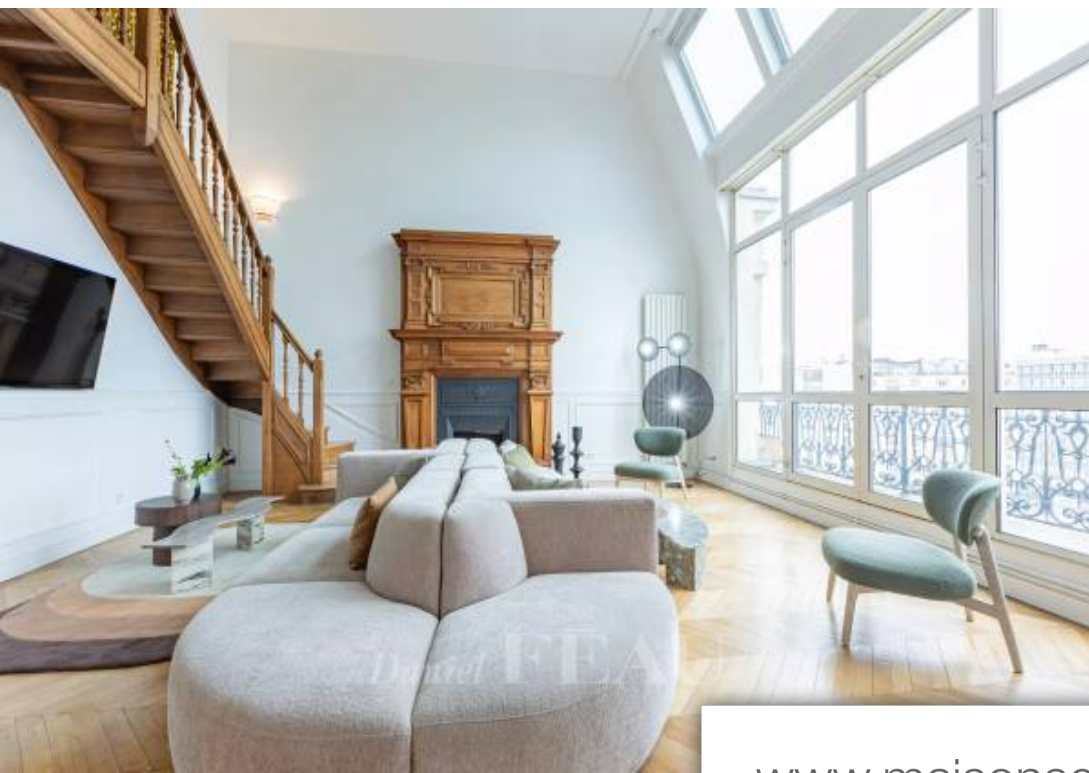
## DANIEL FEAU LOCATION - NEUILLY

105 Av. Achille Péretti - 92200 NEUILLY SUR SEINE

[Contacter l'agence](#)

[Voir tous les biens de cette agence](#)





[www.maisonsetappartements.fr](http://www.maisonsetappartements.fr)

