



|            |                          |
|------------|--------------------------|
| Pièces     | <b>4 Pièces</b>          |
| Superficie | <b>121 m<sup>2</sup></b> |
| Référence  | <b>FR445276</b>          |
| Prix       | <b>2 055 000 €</b>       |

Nice

Appartement à vendre (06000)

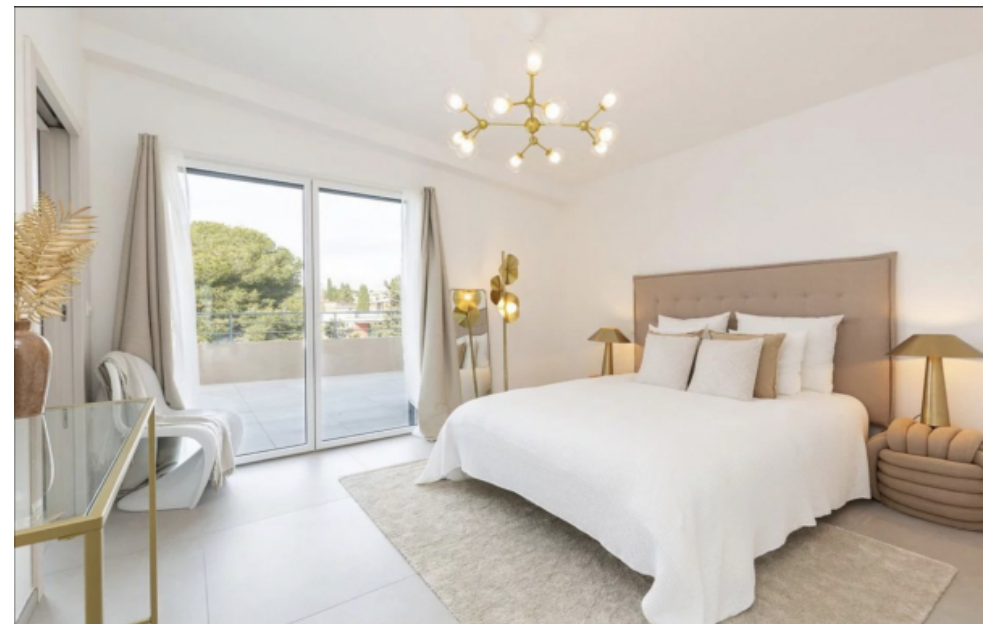
Sur les hauteurs de nice, à flanc de collines, une nouvelle résidence aux lignes épurées abrite une magnifique villa sur le toit de 4 pièces de 121 m<sup>2</sup>. Avec sa terrasse spacieuse de 303 m<sup>2</sup>, elle offre un espace en plein air exceptionnel, pour se Détendre et profiter de la vue panoramique sur la mer et les collines environnantes. l'intérieur de cet appartement aux prestations raffinées se distingue par son séjour lumineux, associé à une cuisine américaine avec cellier. Vous y trouverez également une suite parentale avec sa salle d'eau/wc et son dressing, 2 autres chambres, une salle de bains, et 2 toilettes séparées. Ce bien dispose également de 2 box situés au sous-sol. Une piscine complète ce cadre de vie idéal pour les personnes en quête de tranquillité, de confort et d'un style de vie élégant à nice. La livraison est prévue en Décembre 2023. Frais de notaire réduits les informations sur les risques auxquels ce bien est exposé sont disponibles sur le site géorisques : [www. Georisques. Gouv. Fr.](http://www.Georisques.Gouv.Fr)

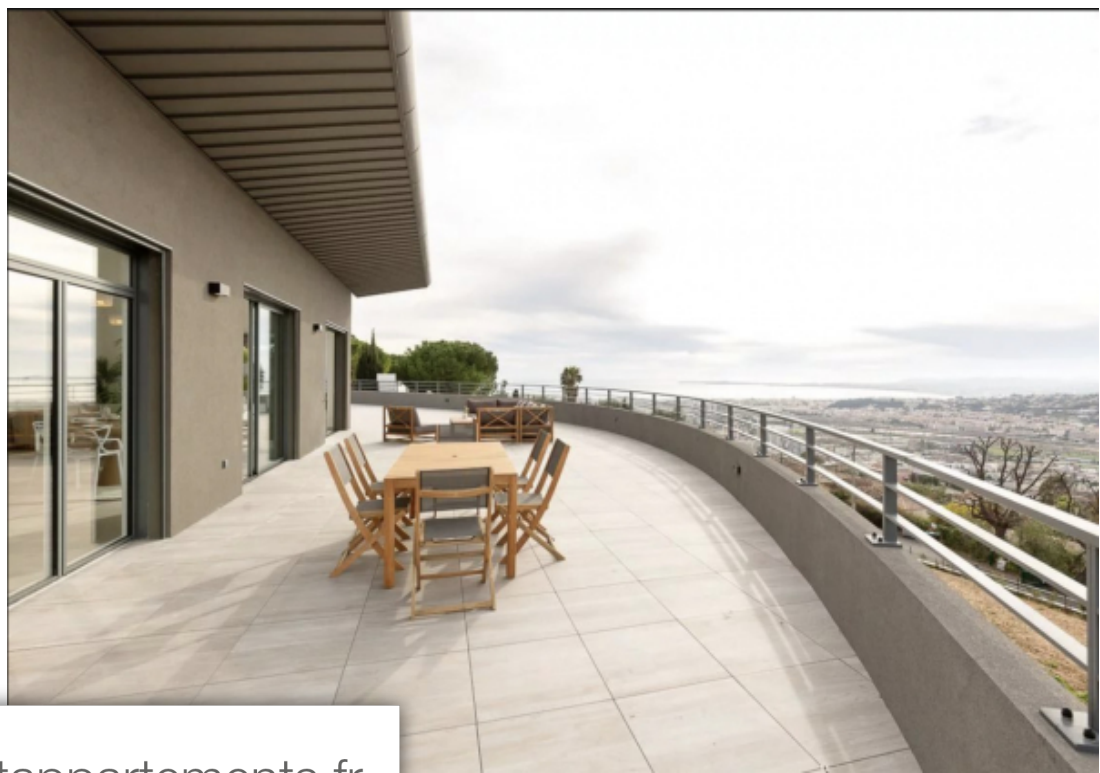
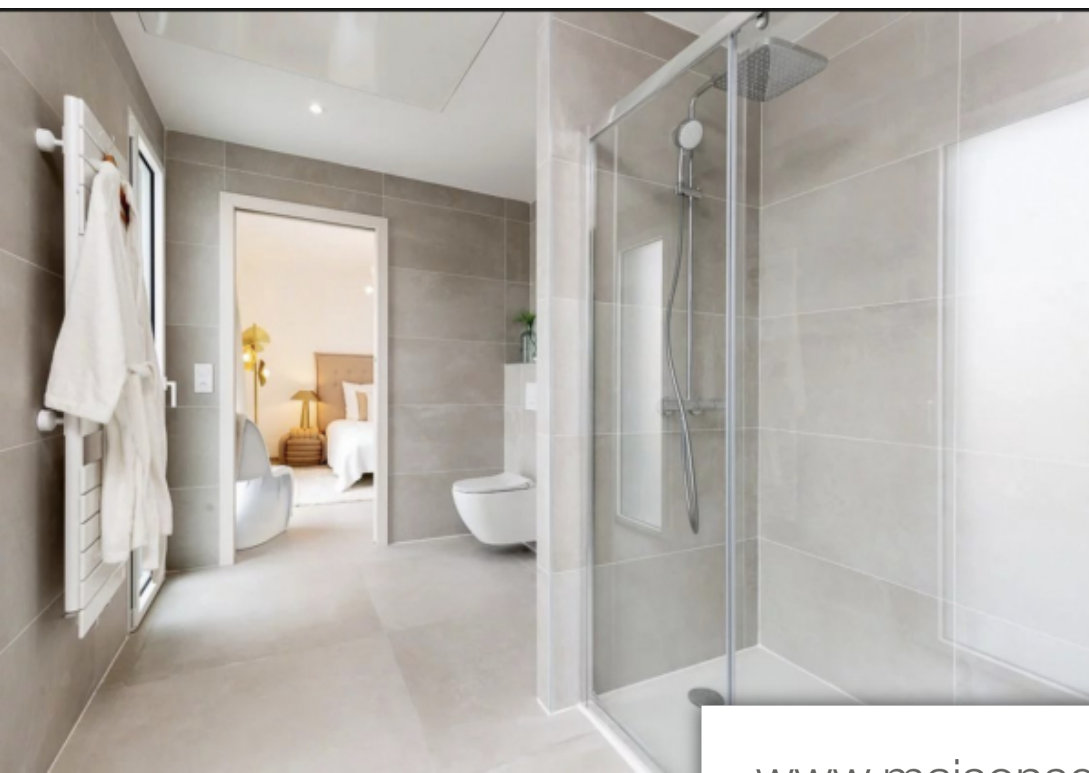
## **CIMIEZ BOULEVARD**

92 BOULEVARD DE CIMIEZ - 06000 NICE

[Contacter l'agence](#)

[Voir tous les biens de cette agence](#)





[www.maisonsetappartements.fr](http://www.maisonsetappartements.fr)



**SPAGNOL**  
42 Chemin du Cal de Spagnol Soubran  
06200 NICE

PLAN DE PRE-COMMERCIALISATION

APPARTEMENT A31 TMA

| BATA                           | R+3 | 4 PIÈCES                 |
|--------------------------------|-----|--------------------------|
| DRESSING                       |     | 3 m <sup>2</sup>         |
| SEJOUR/CUISINE                 |     | 53 m <sup>2</sup>        |
| CHAMBRE 1.                     |     | 12 m <sup>2</sup>        |
| CHAMBRE 2.                     |     | 12 m <sup>2</sup>        |
| CHAMBRE 3.                     |     | 13 m <sup>2</sup>        |
| SALLE DE BAIN.                 |     | 5 m <sup>2</sup>         |
| SALLE D'EAU.                   |     | 7 m <sup>2</sup>         |
| WC.                            |     | 3 m <sup>2</sup>         |
| DÉGAGEMENT.                    |     | 5 m <sup>2</sup>         |
| DÉGAGEMENT.                    |     | 6 m <sup>2</sup>         |
| CELLIER.                       |     | 2 m <sup>2</sup>         |
| <b>SURFACE HABITABLE</b>       |     | <b>121 m<sup>2</sup></b> |
| <b>TERRASSE.</b>               |     | <b>303 m<sup>2</sup></b> |
| <b>TOTAL SURFACE PRIVATIVE</b> |     | <b>424 m<sup>2</sup></b> |

**LEGENDE :**

|                  |                      |
|------------------|----------------------|
| 1. cloison       | 11. Cloison mobile   |
| 2. Vitrage       | 12. Plaque anti-choc |
| 3. Mur pleureur  | 13. Mur pleureur     |
| 4. Vitrage       | 14. Vitrage          |
| 5. Mur pleureur  | 15. Vitrage          |
| 6. Mur pleureur  | 16. Plaque anti-choc |
| 7. Vitrage       | 17. Mur pleureur     |
| 8. Mur pleureur  | 18. Mur pleureur     |
| 9. Vitrage       | 19. Mur pleureur     |
| 10. Mur pleureur | 20. Mur pleureur     |



DOUILLE : 1:125

NOTA : Des modifications sont susceptibles d'être apportées à ce plan en fonction des nécessités techniques de la réalisation, tant en ce qui concerne les dimensions liées que les équipements. Les surfaces et hauteurs sous plafond indiquées sont approximatives. Les rebordons, les soffites, les faux-plafonds, ainsi que l'emplacement des équipements sanitaires ne sont pas figurés ou le sont à titre indicatif. Les emplacements réservés aux équipements ménagers et à ceux liés au lavage de linge sont présentés sur le plan de vente en correspondance avec les différents raccordements nécessaires en électricité et en eau. Aucun de ces éléments n'est fourni, à l'exception de l'évier sur meuble suivant description.

INDEX : G

DATE : 19/03/2023

