



Pièces	4 Pièces
Superficie	96 m²
Référence	6484-a-S23
Prix	440 000 €

Nîmes

Appartement à vendre (300000)

Au coeur d'un quartier recherché, calme et proche du centre-ville, Découvrez un appartement avec des prestations de standing. Cet appartement de 96 m2 avec une pièce de vie lumineuse donne un accès direct à une terrasse de 22 m2 puis un jardin privatif avec une vue verdoyante, idéale pour profiter des belles températures en toute intimité. Il dispose d'une cuisine, de trois chambres dont une suite parentale, d'une salle de bain où l'acquéreur disposera de choisir selon ses goûts la couleur de la vasque et des placards. Cet appartement dispose de 2 garages fermés. De plus, le bien contient la climatisation réversible dans le séjour et les chambres, des volets roulants électriques. Au rez-de-chaussé, la résidence offre une architecture qui allie les pierres naturelles et les matériaux modernes avec une belle lumière traversante naturelle. Au sein du quartier camplanier, la résidence offre aux habitants un cadre de vie exceptionnel, calme, verdoyant, tout en étant à proximité du centre-ville de nîmes et de toutes les commodités. Elle se trouve de plus à quelques minutes à pied des jardins de la fontaine puis son centre historique. Aux différents niveaux de la résidence vous trouverez ...

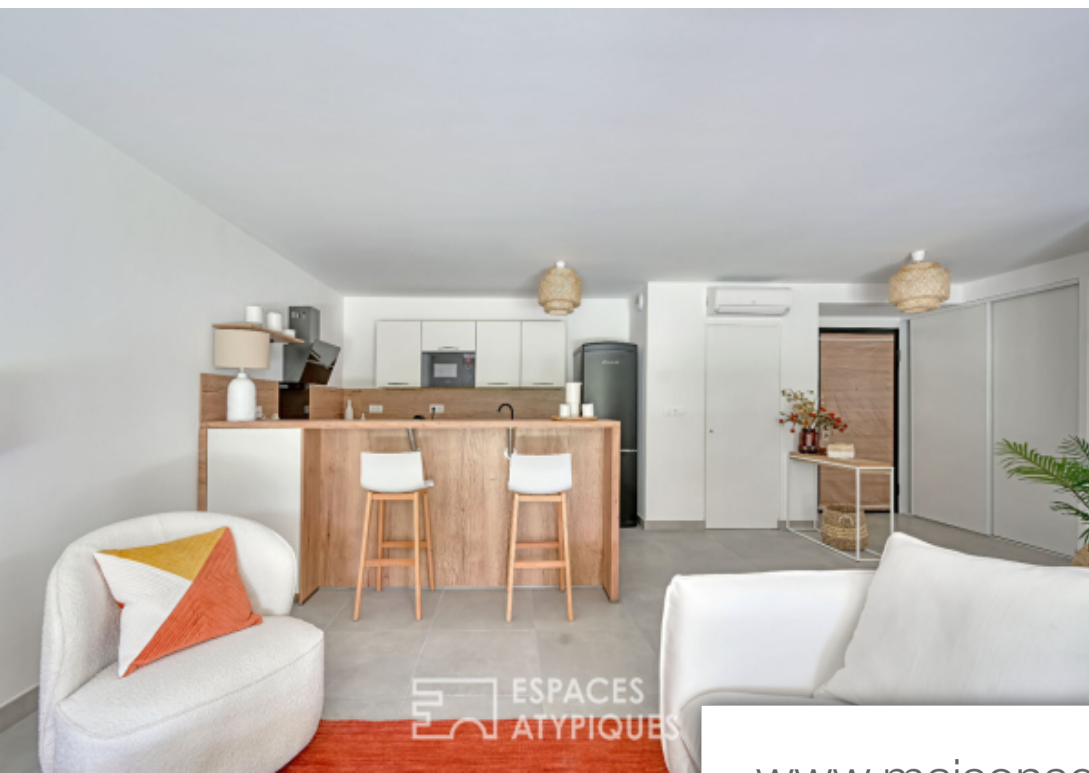
ESPACES ATYPIQUES NÎMES

14 rue du grand couvent - 30000 NÎMES

[Contacter l'agence](#)

[Voir tous les biens de cette agence](#)





ESPACES ATYPIQUES



ESPACES ATYPIQUES

www.maisonsetappartements.fr



ESPACES ATYPIQUES



ESPACES ATYPIQUES