



Pièces	<b>2 Pièces</b>
Superficie	<b>31 m<sup>2</sup></b>
Référence	<b>10051</b>
Prix	<b>318 000 €</b>

# Paris 13<sup>Eme</sup>

## Appartement à vendre (75013)

75013 paris - jussieu - rue du banquier dans un petit immeuble du XIX, Découvrez ce charmant appartement de 32 m2 au sol. Situé au troisième et dernier étage, il est composé d'un séjour avec cuisine ouverte, d'un Dégagement servant de rangement, d'une salle de douche avec toilettes, et d'une chambre. Lumineux et au calme. Hauteur sous plafond de 2,60m. Une cave est vendue avec le bien. Proche du Métro ligne 5 campo-formio, de l'université panthéon-sorbonne paris 1 et de tous commerces. Idéal pour un premier achat, un investissement locatif ou pour un étudiant. Le groupe century 21 alpha, existe depuis 1980, il se compose de 5 agences situées dans les quartiers les plus prestigieux de paris : marais historique près du musée carnaulet - century 21 alpha saint-paul ; proche place des vosges - century 21 alpha marais ; île saint-louis - century 21 alpha saint-louis, saint-germain-des-prés - century 21 alpha saint-germain ; parc monceau-élysé - century 21 alpha hoche. Logement à consommation énergétique excessive : classe g. Bien proposé par Léa campillo ei, agent commercial (rsac 981819741)

## CENTURY 21 ALPHA MARAIS

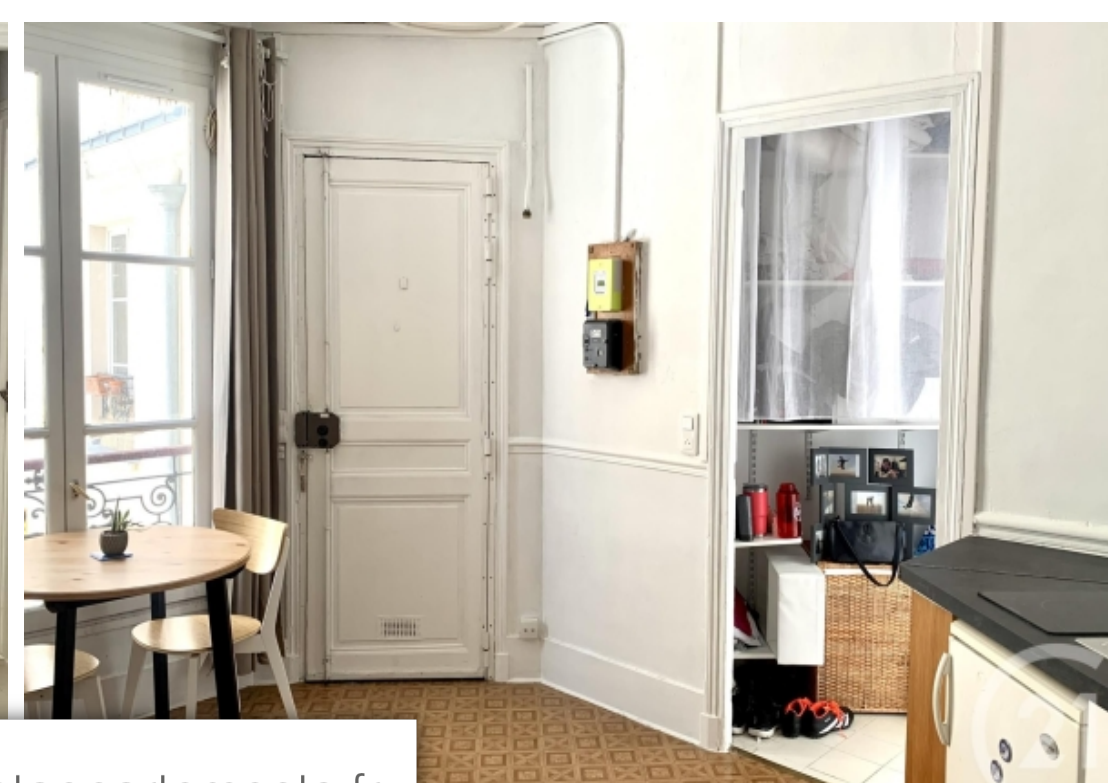
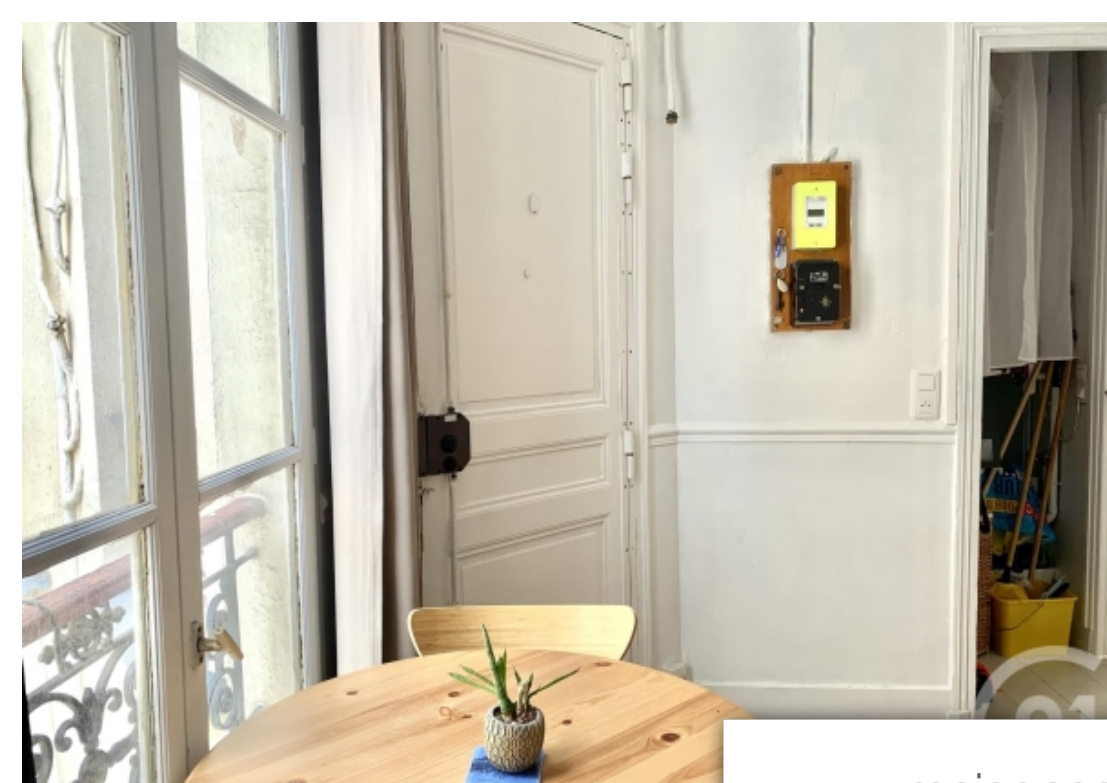
45 rue de Turenne - 75003 PARIS 3EME

[Contacter l'agence](#)

[Voir tous les biens de cette agence](#)







[www.maisonsetappartements.fr](http://www.maisonsetappartements.fr)

