



Pièces	<b>3 Pièces</b>
Superficie	<b>74 m<sup>2</sup></b>
Référence	<b>84871232</b>
Prix	<b>835 000 €</b>

# Paris 15Eme

## Appartement à vendre (75015)

A proximité de la rue saint charles et du centre commercial beaugrenelle, au vingt neuvième étage de la tour panorama, barnes vous propose appartement sans vis à vis, avec vue sur tous les monuments de paris. Il comprend une entré avec rangements intégrés, des toilettes invités, un séjour, une cuisine attenante, deux chambres, une salle de douche avec toilette. Une cellier complète ce bien. Conciergerie 24h/24. Immeuble de standing, sécurisé. 800,000 € honoraires d'agence non inclus - honoraires agence: 4.38%ttc honoraires à la charge de l'acquéreur - montant moyen de la quote-part de charges ...

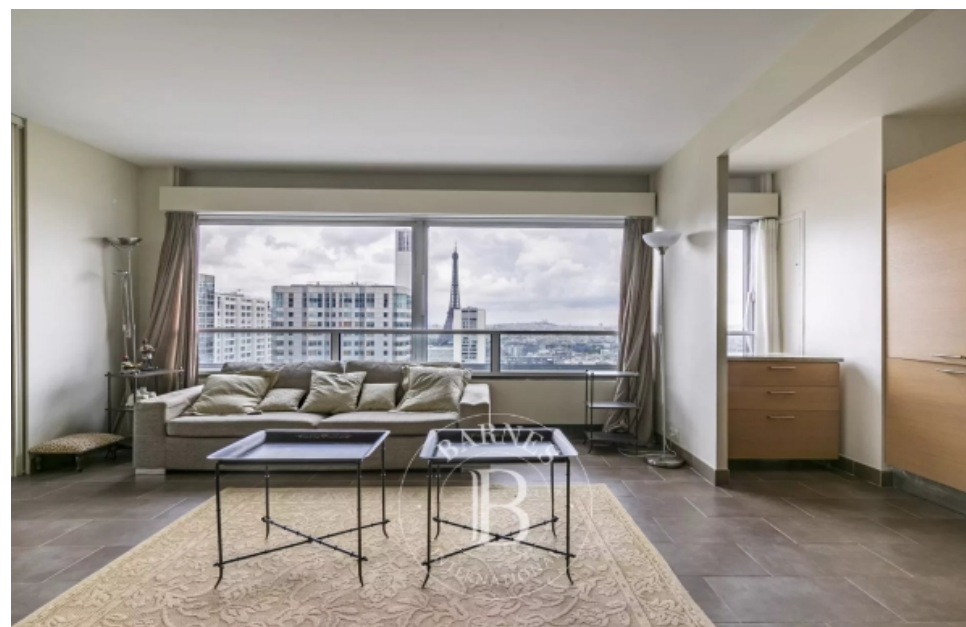
*Barnes is listing an apartment with no overlook affording a view over all the landmarks of Paris from the 29th floor of Tour Panorama, close to Rue Saint Charles and the Beaugrenelle shopping centreIt comprises an entrance hall with built-in cupboards, a guest toilet, a living room, an adjoining kitchen, two bedrooms, and a shower room with toilet.The property also has a pantry 24-hour concierge service. Secure, high-end building. €800,000 agency fees not included - Agency fees: 4.38% incl. tax Fees payable by the buyer - Average amount of the share of charges €8,376/year - Estimated amount ...*

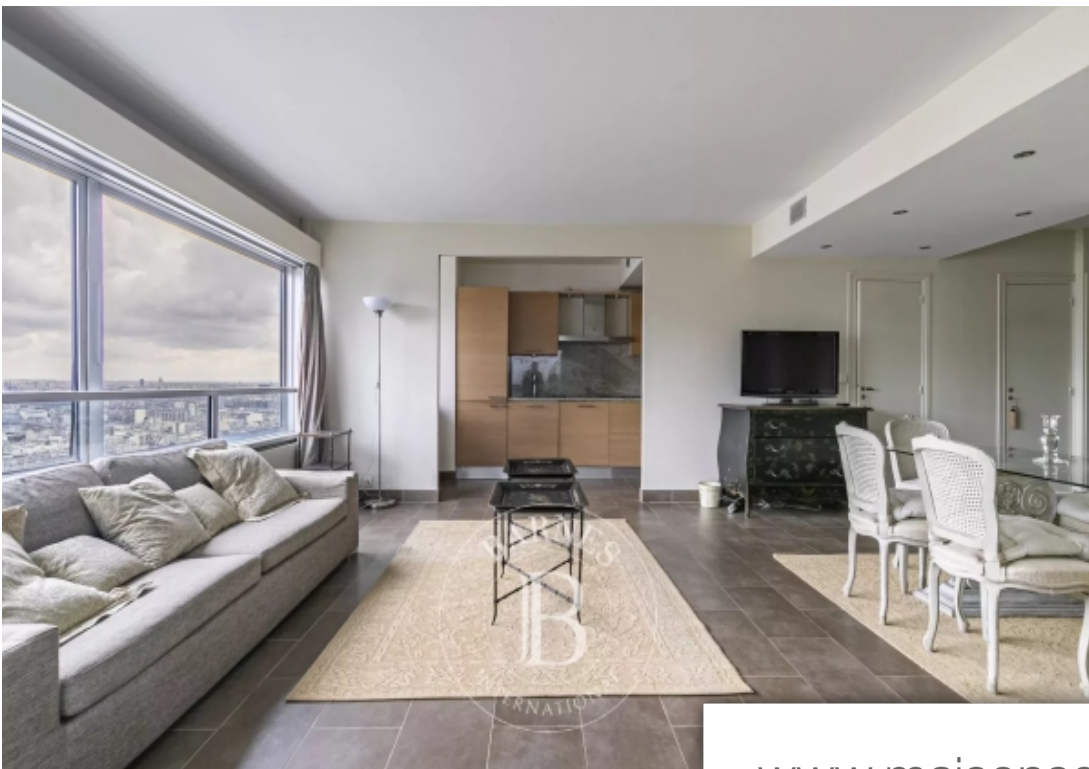
## **BARNES CHAMP DE MARS**

45, Avenue de la Motte Picquet - 75015 PARIS 15EME

[Contacter l'agence](#)

[Voir tous les biens de cette agence](#)





[www.maisonsetappartements.fr](http://www.maisonsetappartements.fr)

