



Pièces	<b>6 Pièces</b>
Superficie	<b>205 m<sup>2</sup></b>
Référence	<b>6020</b>
Prix	<b>2 990 000 €</b>

# Paris 16Eme

## Appartement à vendre (75016)

Situé entre l'océan, le boulevard Henri Martin et le Bois de Boulogne, au sixième étage accessible par ascenseur, un bel appartement de réception et familial de 205 m<sup>2</sup> traversant et composé d'une magnifique entrée, un double séjour et une cuisine/salle à manger avec balcons et vues dégagées sur le Bois de Boulogne, le Mont Valérien et la Défense. Sur l'arrière, une salle à manger de réception, trois chambres et deux salles de bains. Les vues spectaculaires, la belle hauteur sous plafond et une rénovation raffinée font de cet appartement un véritable coup de cœur.

*Situated between the ocean, boulevard Henri Martin and the Bois de Boulogne, on the sixth floor accessible by lift, a stunning, dual-aspect family apartment with reception rooms spanning 205 sq. m (2,207 sq. ft) featuring a magnificent hall, a double-sized living room and a kitchen/dining room with balconies and unobstructed views over the Bois de Boulogne, Mont Valérien and la Défense. To the rear, a reception dining room, three bedrooms and two bathrooms. The spectacular views, fantastic high ceilings and refined renovation make this apartment a real find.*

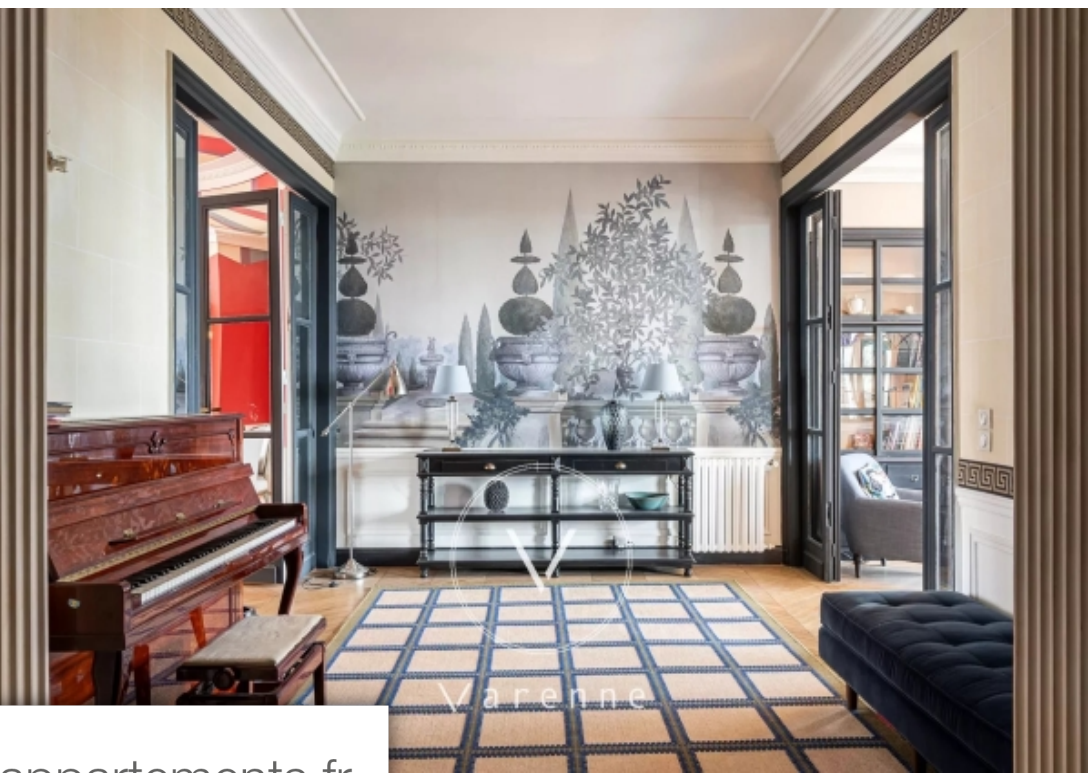
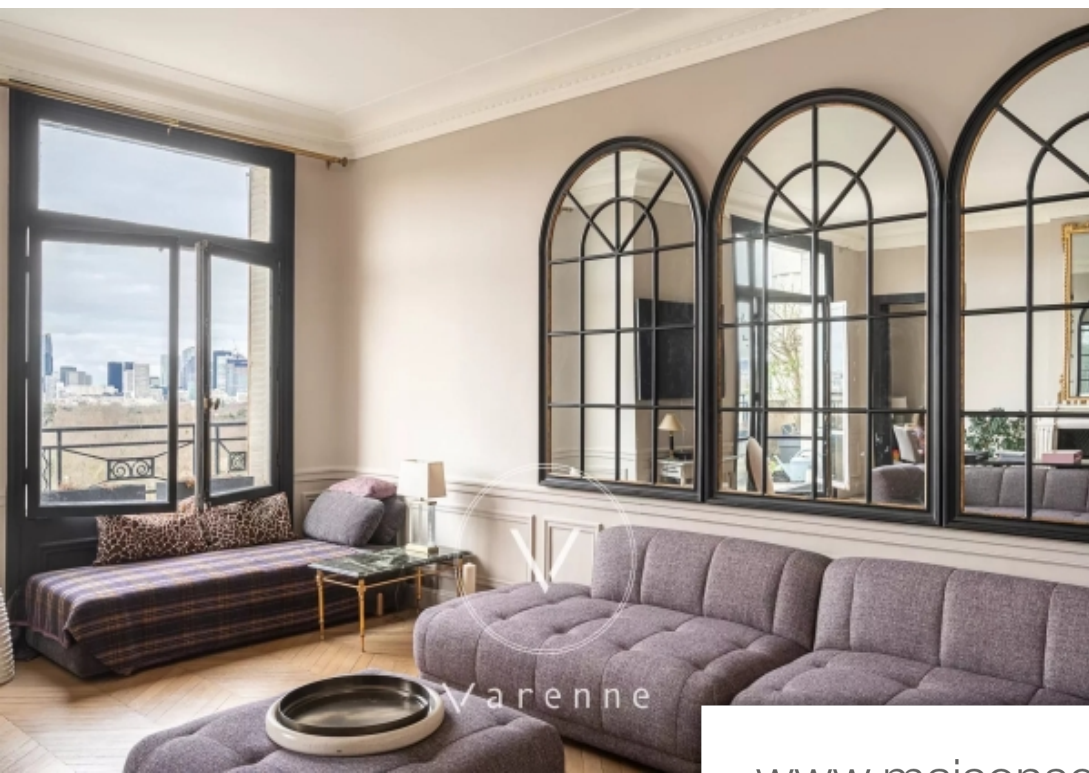
## AGENCE VARENNE PARIS 6E

7 place Saint-Sulpice - 75006 PARIS 6EME

[Contacter l'agence](#)

[Voir tous les biens de cette agence](#)





[www.maisonsetappartements.fr](http://www.maisonsetappartements.fr)

