



Pièces	<b>5 Pièces</b>
Superficie	<b>142 m<sup>2</sup></b>
Référence	<b>FR75VH-88428</b>
Prix	<b>1 665 000 €</b>

# Paris 16Eme

## Appartement à vendre (75016)



Idéalement situé à deux pas des jardins du Ranelagh au sein d'un immeuble de grand standing avec gardienne, appartement 'comme une maison' de 142 m2 pondérés (113 m2 d'appartement et 1/4 de la surface du jardin) en rez-de-jardin bénéficiant d'un jardin privatif et d'une grande terrasse d'une surface totale de 155 m2 avec un bel ensoleillement. Entrée, salon et salle à manger donnant sur jardin exposé sud-est, cuisine indépendante équipée, une chambre parentale avec accès terrasse, deux autres chambres, deux salles de bains, deux toilettes. Possibilité de créer une cuisine ouverte ou une 4e chambre. Une cave complète ce bien ainsi qu'un local vélo. Possibilité d'acquérir un emplacement de parking au 1er sous-sol en supplément.



## **BRETEUIL IMMOBILIER VICTOR HUGO**

79 rue Boissiere - 75116 PARIS - 75016 PARIS 16EME

[Contacter l'agence](#)

[Voir tous les biens de cette agence](#)







*Breteuil*

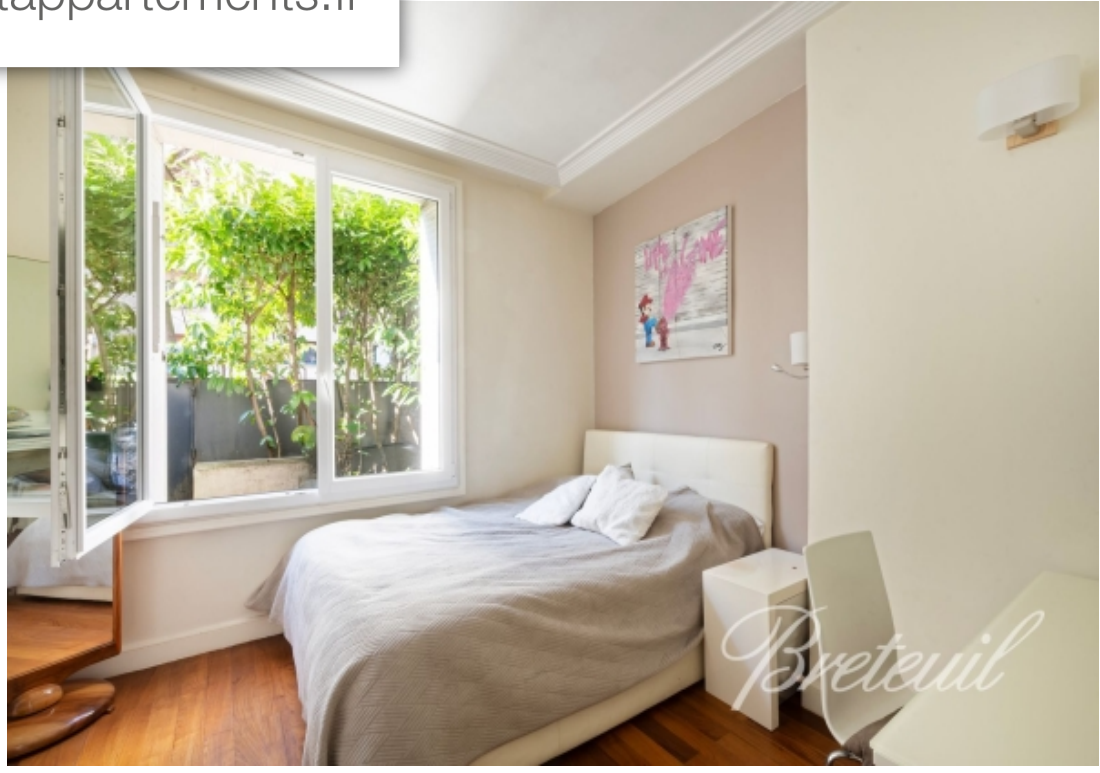


*Breteuil*

[www.maisonsetappartements.fr](http://www.maisonsetappartements.fr)



*Breteuil*



*Breteuil*