



Pièces	<b>3 Pièces</b>
Superficie	<b>56 m<sup>2</sup></b>
Référence	<b>632</b>
Prix	<b>730 000 €</b>

# Paris 16Eme

## Appartement à vendre (75016)

75016 paris - trocadero dans un bel immeuble art Déco, en pierre de paris, au 7ème et dernier étage par ascenseur, charmant appartement traversant 2/3 pièces refait à neuf composé d'une belle pièce de VI, un couloir desservant une cuisine indépendante, un toilette, une salle d'eau, une grande chambre et un bureau ou chambre d'appoint. Exposé sud-est cet appartement est baigné de lumière. Climatisation double vitrage une grande cave saine gardien le groupe century 21 alpha, existe depuis 1980, il se compose de 5 agences situées dans les quartiers les plus prestigieux de paris : marais historique près du musée carnaulet - century 21 alpha saint-paul ; proche place des vosges - century 21 alpha marais ; île saint-louis - century 21 alpha saint-louis, saint-germain-des-prés - century 21 alpha saint-germain ; parc monceau-élysé - century 21 alpha hoche. Les informations sur les risques auxquels ce bien est exposé sont disponibles sur le site georisques: [www. Georisques. Gouv. Fr](http://www.Georisques.Gouv.Fr) bien proposé par alexandra meignen ei, agent commercial (rsac 441800208)

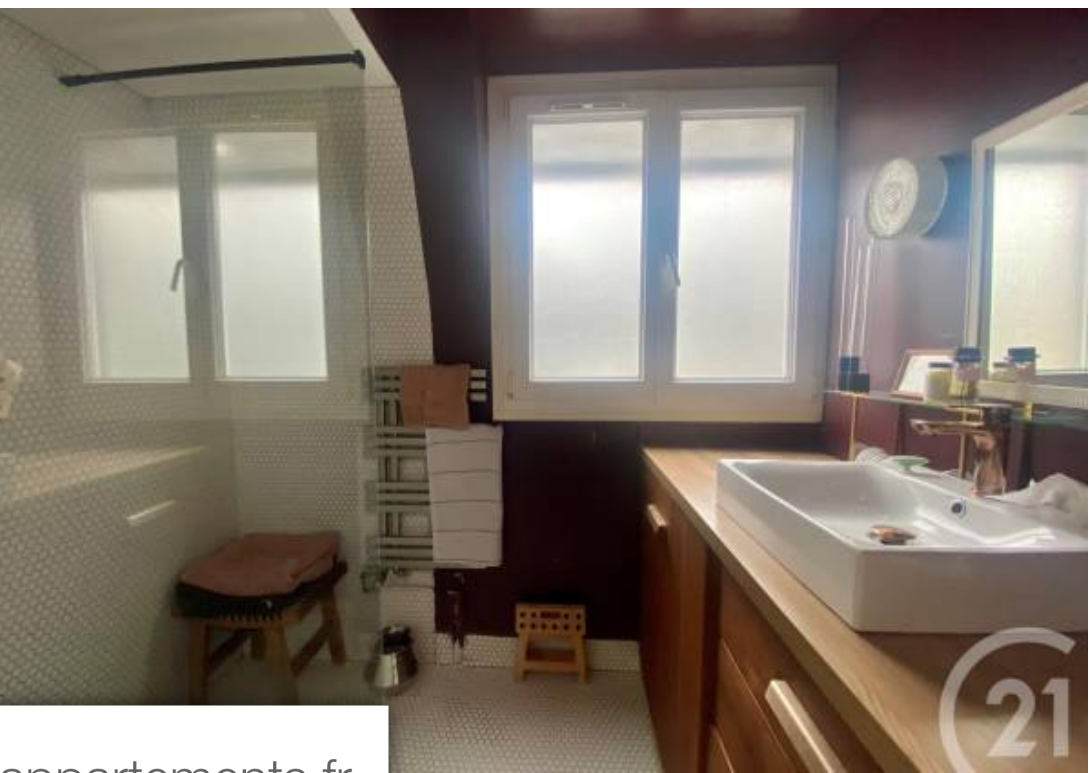
## **CENTURY 21 ALPHA SAINT-GERMAIN**

49 Quai Des Grands Augustins - 75006 PARIS 6EME

[Contacter l'agence](#)

[Voir tous les biens de cette agence](#)





[www.maisonsetappartements.fr](http://www.maisonsetappartements.fr)

