



| | |
|------------|-------------------------|
| Pièces | Studio |
| Superficie | 60 m² |
| Référence | 3135 |
| Prix | 550 000 € |

Paris 16^{Eme}

Appartement à vendre (75016)

Idéalement situé au pied du Métro jasmin, ces nombreux commerces et écoles- superbe studio modulable d'une surface de 48,21m2 loi carrez soit 60,02m2 avec la terrasse pondéré de 50%. 71,83m2 de surface au sol totale baigné de lumière exposé plein sud en bon état intérieur situé au 1er étage avec ascenseur dans d'un très bel immeuble récent fraîchement ravalé gardienné et sécurisé. l'appartement se compose d'une entrée avec rangements intégrés, une belle pièce à vivre de 27,94m2 avec une superbe terrasse privative de 23,62m2 attenante exposé plein sud, superbe vue Dégagé sans vis-à-vis, une cuisine indépendante aménagé ainsi qu'une salle de bains et des w-C séparé. Ce bien recherché bénéficie d'une excellente distribution des pièces avec une possibilité de créer un deux pièces. Une cave complète ce bien. Gardien à demeure, digicode et interphone. Montant estimé des Dépenses annuelles d'énergie pour un usage standard : entre 690.0 € et 990.0 € pour 2021.

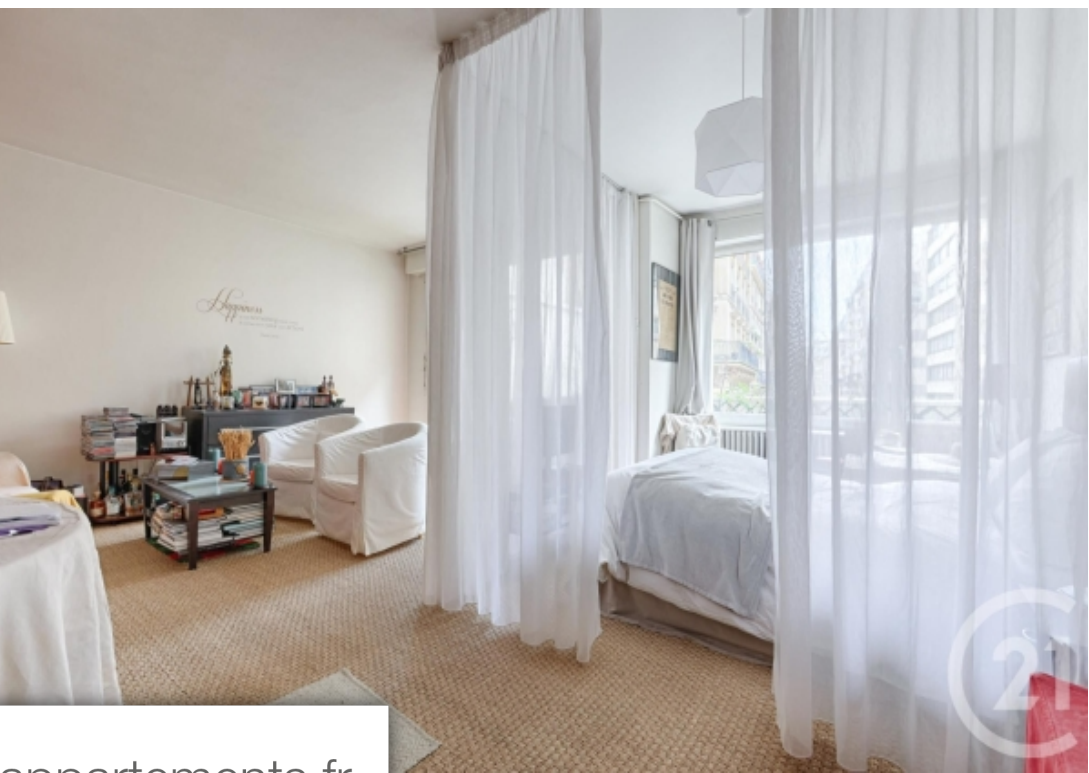
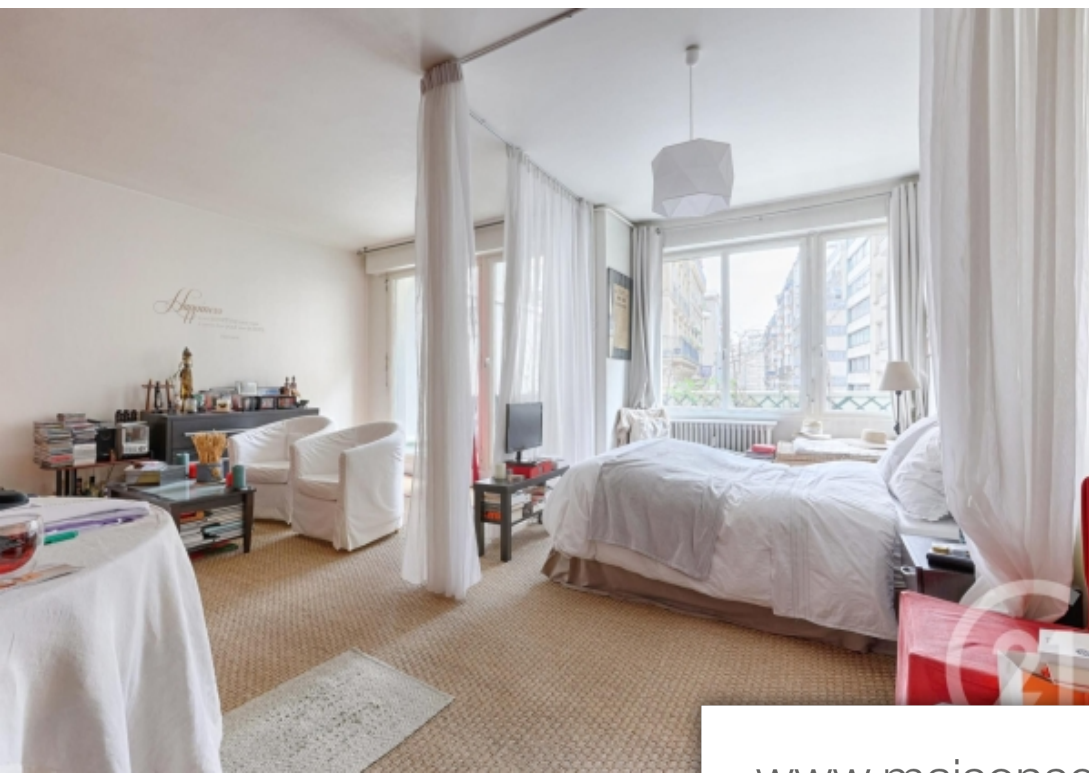
CENTURY 21 VICTOR HUGO - TROCADERO

130 Avenue Victor Hugo - 75016 PARIS 16EME

[Contacter l'agence](#)

[Voir tous les biens de cette agence](#)





www.maisonsetappartements.fr

