



Pièces	4 Pièces
Superficie	86 m²
Référence	NEU-12127-NB
Prix	1 450 000 €

Paris 16Eme

Appartement à vendre (75016)

Idéalement situé à proximité de la Seine, au sein d'immeuble Art-Déco de bon standing avec gardien à demeure, appartement familial « comme une maison » ouvrant de plain-pied sur une ravissante terrasse privée arborée. Cet appartement traversant, complètement au calme et récemment rénové avec des matériaux de qualité, comprend une entrée, un salon-salle à manger baigné de soleil, une cuisine ouverte équipée, une suite parentale avec dressing, salle de douche et toilettes, deux chambres enfants, un dressing et une salle de bain avec toilettes. Une cave complète ce bel ensemble. Sectorisation Jean-Baptiste Say. Proximité immédiate de la Seine, du Parc Sainte-Périne, des commerces et des transports.



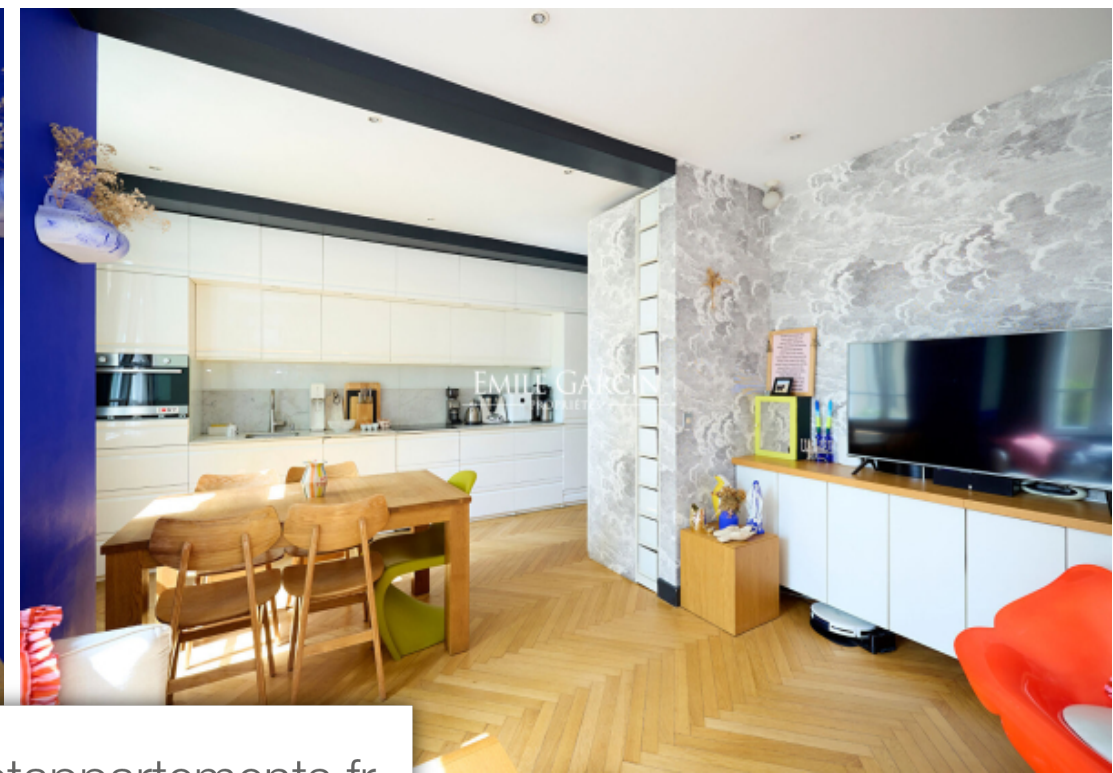
EMILE GARCIN NEUILLY

9 RUE DU BOIS DE BOULOGNE - 92200 NEUILLY SUR SEINE

[Contacter l'agence](#)

[Voir tous les biens de cette agence](#)





www.maisonsetappartements.fr

