



Pièces	<b>2 Pièces</b>
Superficie	<b>58 m<sup>2</sup></b>
Référence	<b>W-02TE7P</b>
Prix	<b>885 000 €</b>

# Paris 16Eme

## Appartement à vendre (75016)

Paris 75116 - Foch-Dauphine - Dans un résidence moderne de très grand standing avec espaces de réception et jardin arboré, ultra sécurisée avec gardien 7j/7 et 24h/24, un deux-pièces au 1er étage avec ascenseur. Une entrée, une cuisine indépendante et équipée, un WC invité, un séjour-salle à manger qui s'ouvre sur une terrasse de 15 m<sup>2</sup> orientée Est, une grande chambre avec son dressing et sa salle de bain avec WC. Terrasse également accessible par la chambre. Belle hauteur sous plafond. Très lumineux, grandes baies vitrées. Une cave saine et bétonnée. Bien soumis au statut de la copropriété. ...

*Paris 75116 - Foch-Dauphine - In a modern residence of very high standing with reception areas and wooded garden, ultra secure with janitor 7/7 and 24h/24, a two-room apartment on the 1st floor with elevator. Entrance hall, independent, fully-equipped kitchen, guest toilet, living/dining room opening onto a 15 sqm east-facing terrace, large bedroom with dressing room and bathroom with toilet. Terrace also accessible from the bedroom. High ceilings. Very bright, large bay windows. A sound, concrete cellar. Subject to co-ownership status. Joint ownership of 110 lots. Average annual charges EUR ...*

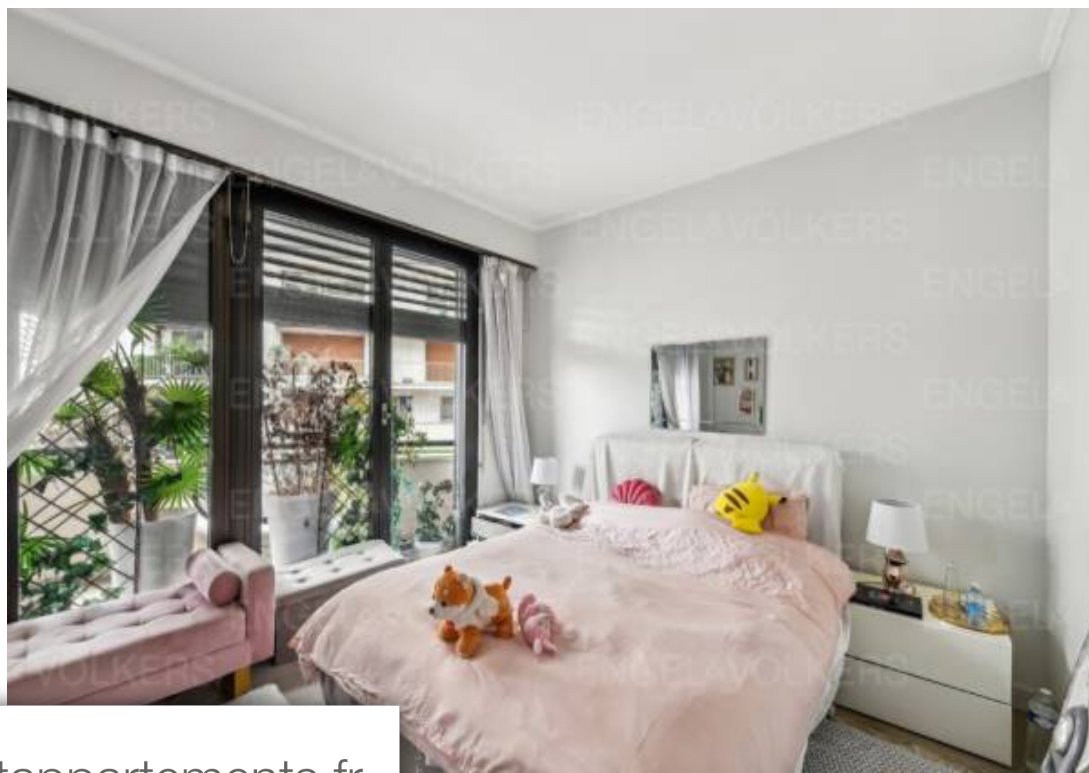
## ENGEL & VÖLKERS

32 RUE GUERSANT - 75008 PARIS 17EME

[Contacter l'agence](#)

[Voir tous les biens de cette agence](#)





[www.maisonsetappartements.fr](http://www.maisonsetappartements.fr)

