



Pièces	<b>5 Pièces</b>
Superficie	<b>150 m<sup>2</sup></b>
Référence	<b>P07-912</b>
Prix	<b>1 745 000 €</b>

# Paris 16Eme

## Appartement à vendre (75016)

Paris 16 - eglise d'auteuilthéophile gautier. Situé dans une voie privé, sécurisé et arboré, bel appartement familial de 149.41 m<sup>2</sup>. Situé au 4ème étage d'un immeuble ancien style art Déco avec ascenseur et aux parties communes de standing. Ce bien ensoleillé et seul sur le palier se compose d'une galerie d'entrée, d'un double séjour lumineux exposé sud de 36.79 M<sup>2</sup>, d'une cuisine indépendante aménagé et équipé, de trois chambres (15 M<sup>2</sup>, 16.62 m<sup>2</sup> et 20.34 M<sup>2</sup>) dont une suite parentale avec sa salle de douche, de deux salles de douche avec toilettes. Une cave en sous-sol, deux chambres de service (7.70 m<sup>2</sup> et 7.74 M<sup>2</sup>) à MI palier pouvant faire office de bureaux, accessibles par ascenseur également, avec toilettes privatifs et un cagibi complètent ce bien. l'appartement avec cave peut être proposé sans les espaces de service au prix de 1 645 000 euros frais d'agence inclus. Bon état intérieur, parquet, moulures, belle hauteur sous plafond de 2.85 M. Sectorisation jean-baptiste say. Gardien, digicodes. Possibilité de stationnement gratuit dans le square en journé uniquement. Paris ouest sotheby's international realty, la référence internationale de l'immobilier de prestige à paris 16ème

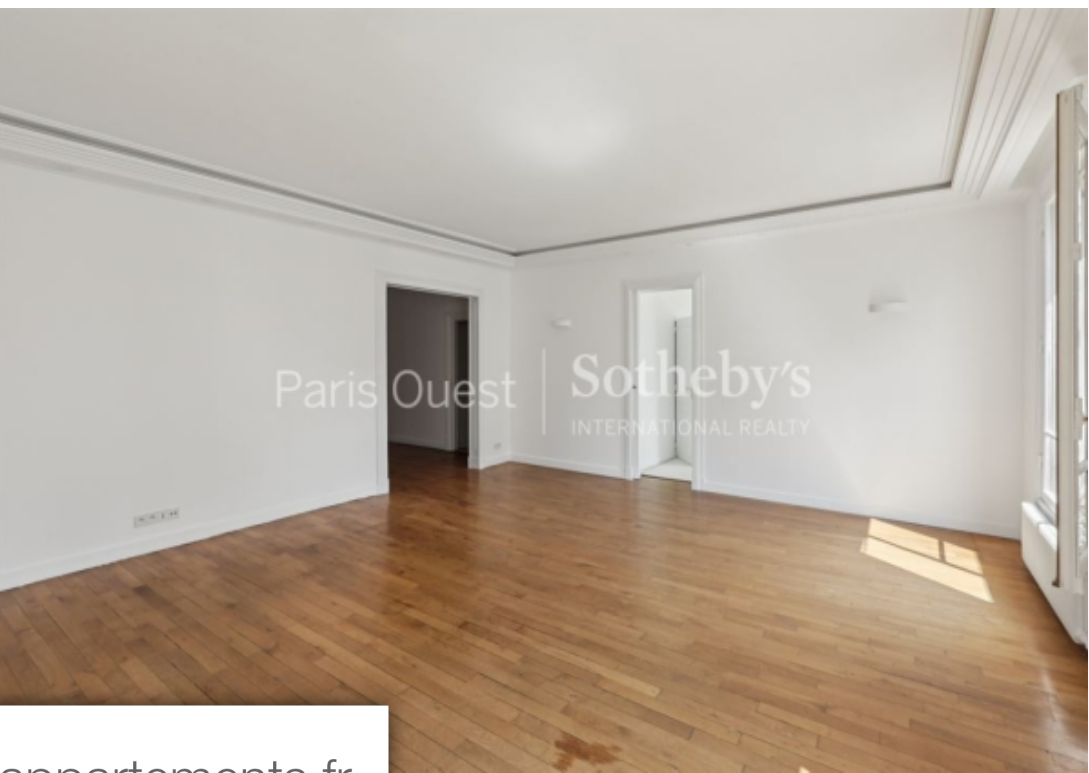
## PARIS OUEST SOTHEBY'S IR AUTEUIL

50 rue d'auteuil - 75016 PARIS 16EME

[Contacter l'agence](#)

[Voir tous les biens de cette agence](#)





[www.maisonsetappartements.fr](http://www.maisonsetappartements.fr)

