



Pièces	<b>6 Pièces</b>
Superficie	<b>270 m<sup>2</sup></b>
Référence	<b>82802372</b>
Prix	<b>7 280 000 €</b>

# Paris 16Eme

## Appartement à vendre (75016)

Proche du Palais de Tokyo, dans un bel immeuble de 1890, au 5ème étage avec ascenseur, un appartement de 260 m<sup>2</sup>, avec un très belle vue dégagée sur le jardin du Musée Galliera et la Tour Eiffel, comprenant : Entrée Grand séjour ouvrant sur le balcon filant avec vue Salon TV – bibliothèque Chambre principale avec salle de bains 3 autres chambres Salle d'eau Cuisine Parquet, moulures, cheminées Climatisation Possibilité d'acquérir un appartement de 80 m<sup>2</sup> au 6ème étage à relier par un escalier intérieur

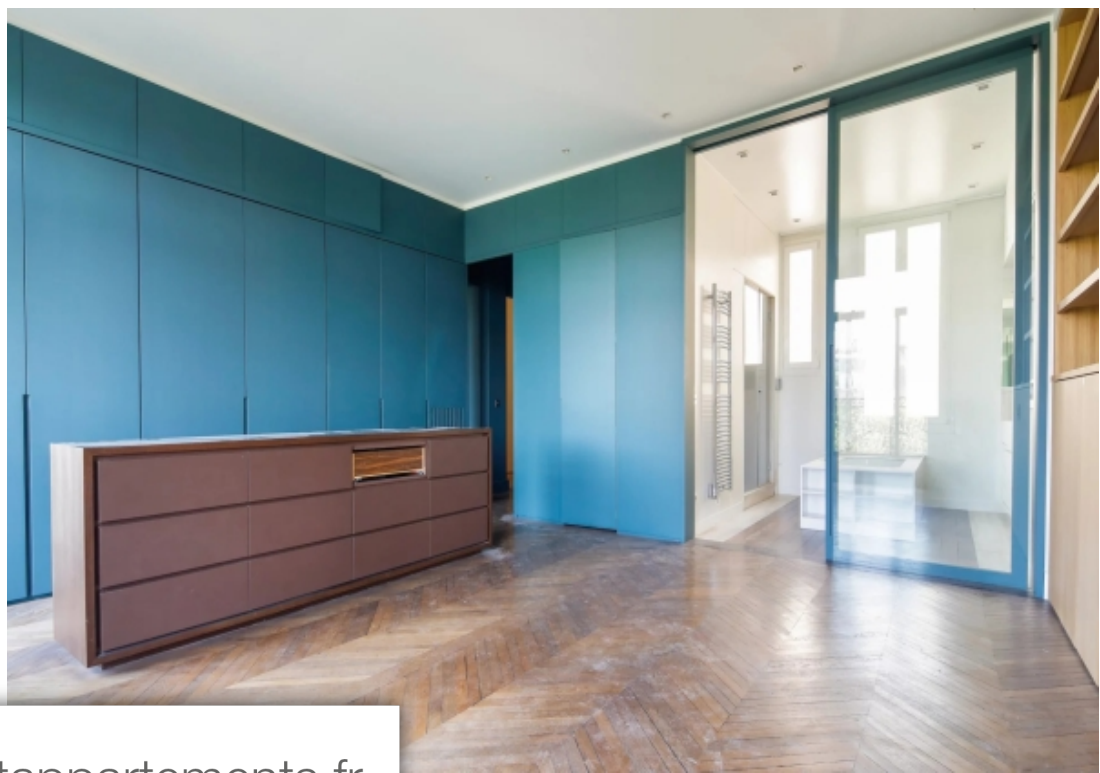
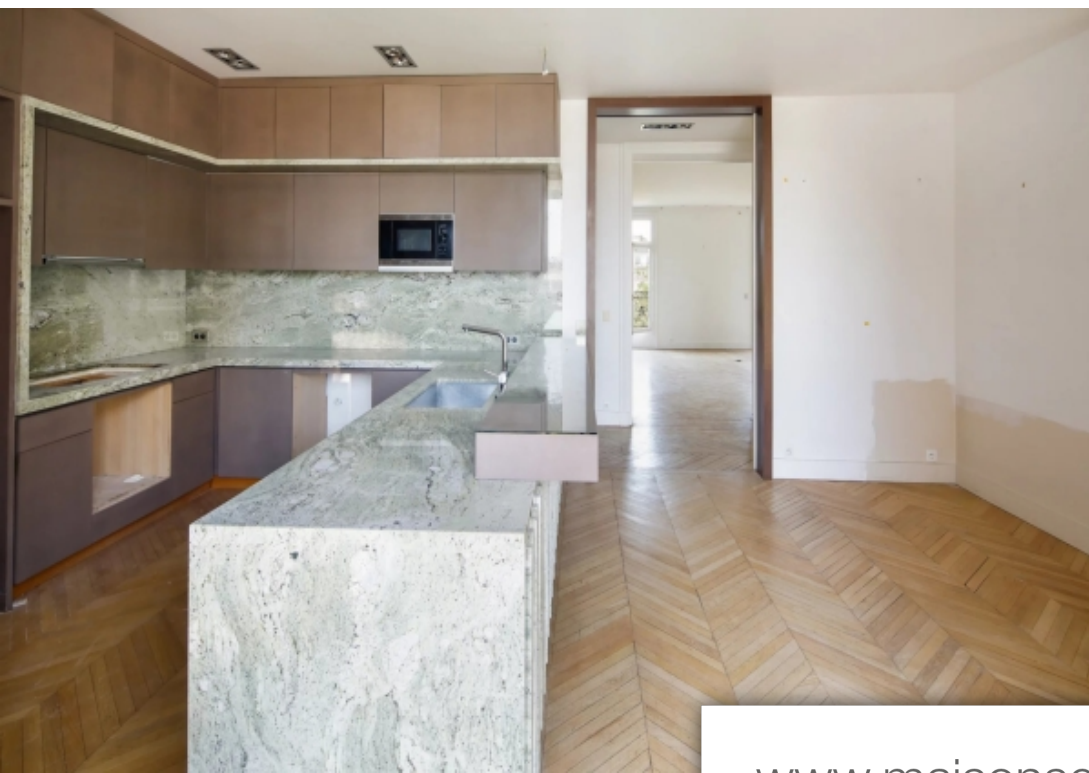
## PHILIPPE MENAGER & NICOLAS HUG

31 RUE DE TOURNON - 75006 PARIS 6EME

[Contacter l'agence](#)

[Voir tous les biens de cette agence](#)





[www.maisonsetappartements.fr](http://www.maisonsetappartements.fr)

