



Pièces	<b>3 Pièces</b>
Superficie	<b>71 m<sup>2</sup></b>
Référence	<b>85014123</b>
Prix	<b>755 000 €</b>

# Paris 16Eme

## Appartement à vendre (75016)

Dans la partie nord d'Auteuil, situé dans un square dans un environnement verdoyant, au sein d'une belle copropriété art Déco, année 30, l'agence Vaneau vous propose un trois pièces traversant de 71,30m<sup>2</sup> (loi Carrez) au 2<sup>e</sup> étage desservi par ascenseur baigné de lumière et ensoleillé (orientation sud). L'appartement se compose d'un double séjour avec belle hauteur sous plafond (3m20), une cuisine indépendante et son office, une grande chambre, d'une salle d'eau, un dressing et des toilettes séparées. Appartement avec cachet au plan modulable (2<sup>e</sup> chambre possible) et doté de nombreux rangements. Parquet massif, cheminé de style art Déco. Gardienne à demeure. Une cave complète l'offre. Sectorisation Jean de Lafontaine. Loi Alur : 120 lots dans la copropriété. Quote-part annuelle du budget prévisionnel d'environ 4613 eur. Mandat simple - honoraires agence 4.86% charge acquéreur. DPE:271 (). Aucune procédure en cours menée sur le fondement des articles 29-1 a et 29-1 de la loi n°65.557 du 10 juillet 1965 et de l'article L. 615-6 du CCH. Les informations sur les risques auxquels ce bien est exposé sont disponibles sur le site géorisques : [www. Georisques. Gouv. Fr](http://www.Georisques.Gouv.fr) détails de notre ...

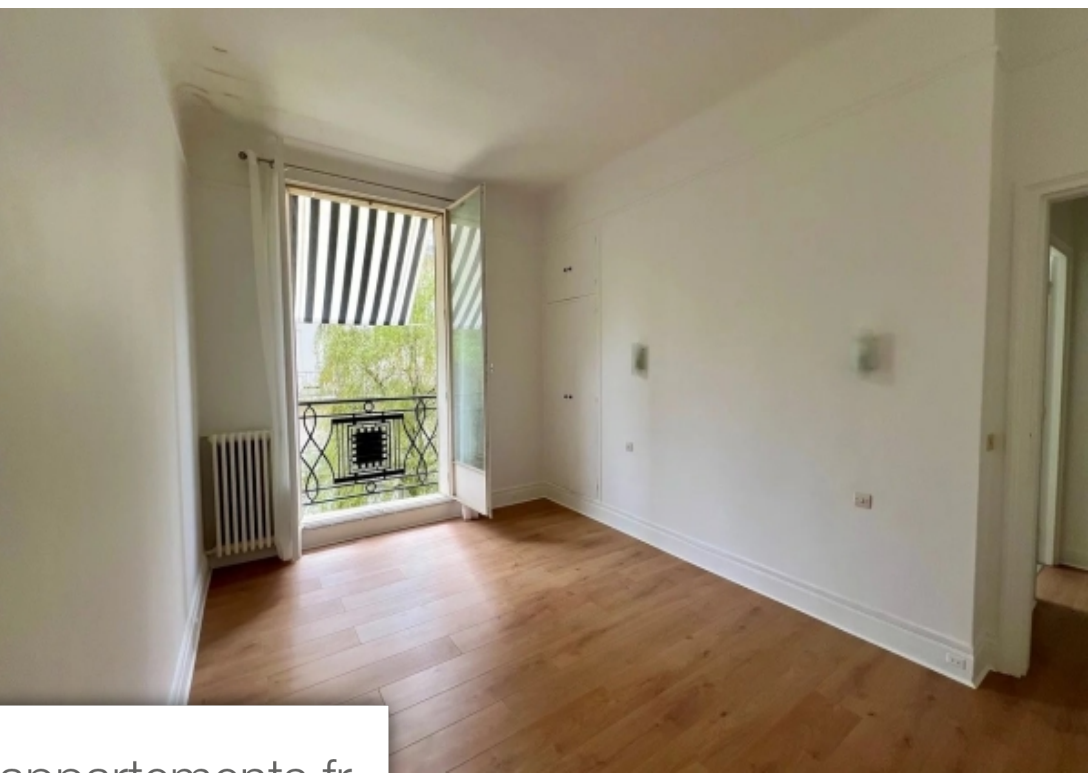
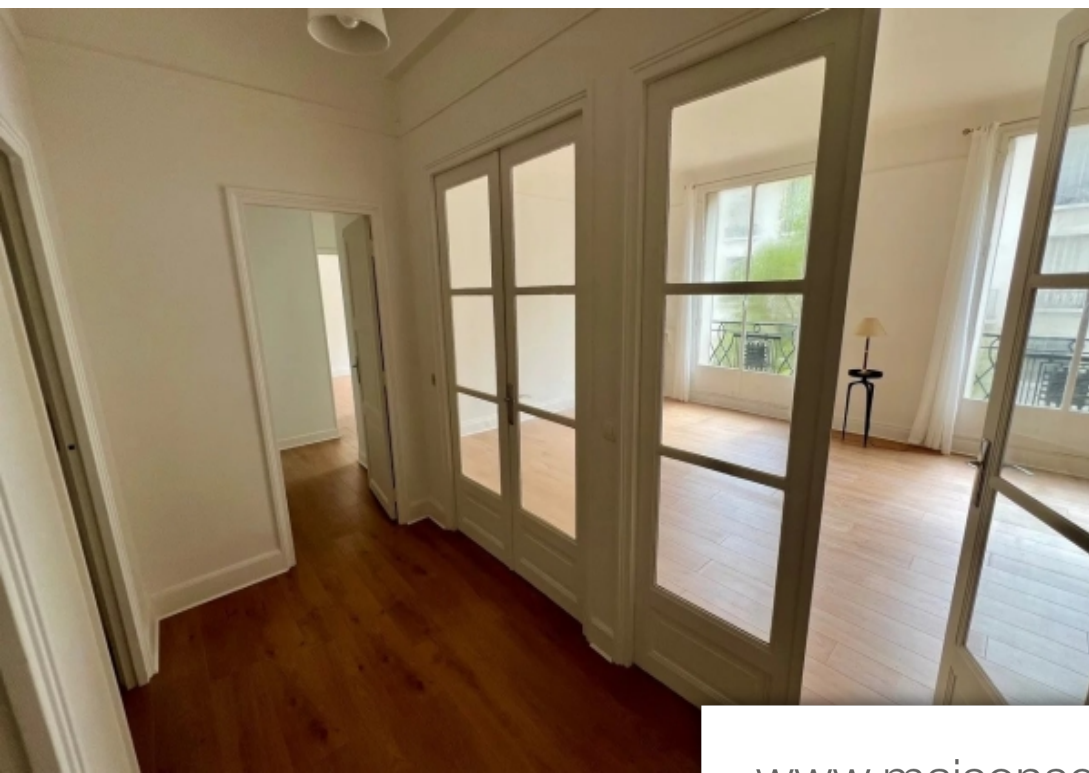
## VANEAU AUTEUIL - PASSY

9, rue Poussin - 75016 PARIS 16<sup>EME</sup>

[Contacter l'agence](#)

[Voir tous les biens de cette agence](#)





[www.maisonsetappartements.fr](http://www.maisonsetappartements.fr)

