



Pièces	4 Pièces
Superficie	118 m²
Référence	84383556
Prix	1 627 000 €

Paris 16^{ème}

Appartement à vendre (75016)

L'agence vaneau vous propose un bel appartement familial et de réception situé au 3ème étage par ascenseur d'un superbe immeuble en pierre de taille, dans une jolie rue calme à proximité immédiate du Métro jasmin. Il comprend une entrée, un double séjour de 42 m² avec balconnets, une cuisine aménagée et équipée, trois chambres, une salle de bains, une salle de douche, des toilettes indépendants et une buanderie. Ce bien a conservé le cachet de l'ancien avec hauteur sous plafond, moulures, vitraux, plafonds à caissons et cheminées ornementales. Une chambre de service de 4,57 m² carrez (8,17 m² au sol), situé au 6ème étage par l'escalier de service, est incluse dans le prix. Une double cave complète ce bien. Digicode, interphone, gardienne à demeure. Loi alur : mandat n° 19460 - honoraires à la charge de l'acquéreur : 3,98 % ttc (inclus dans le prix). Prix : 1610000 eur honoraires exclus - copropriété incluant 25 lots - quote-part annuelle du budget prévisionnel 3916 eur - aucune procédure en cours (articles 29-1a/29-1 loi 65-557, L. 615-6 du cch) les informations sur les risques auxquels ce bien est exposé sont disponibles sur le site géorisques : [www. Georisques. Gouv. Fr](http://www.Georisques.Gouv.Fr) - Détails ...

VANEAU CHAMP DE MARS

69, avenue Bosquet - 75007 PARIS 7EME

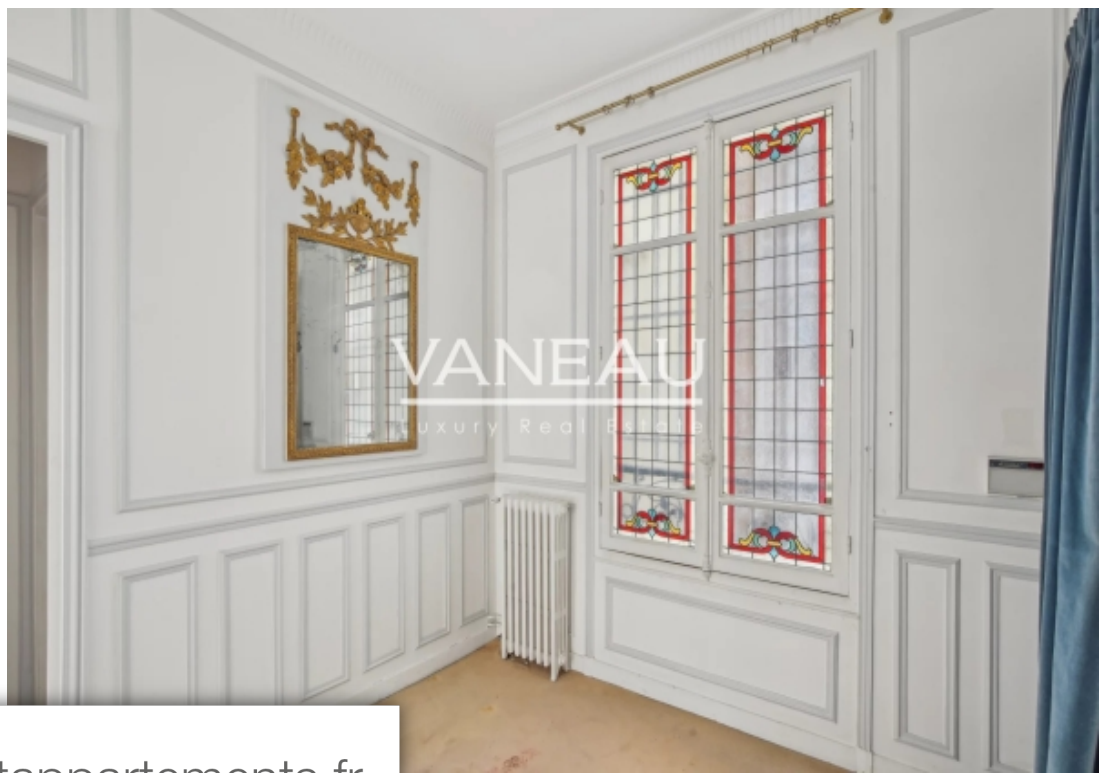
[Contacter l'agence](#)

[Voir tous les biens de cette agence](#)





VANEAU
Luxury Real Estate



VANEAU
Luxury Real Estate

www.maisonsetappartements.fr



VANEAU
Luxury Real Estate



VANEAU
Luxury Real Estate