



Pièces	3 Pièces
Superficie	69 m²
Référence	83996726
Prix	995 000 €

Paris 1^{er}

Appartement à vendre (75001)

En plein Cœur de paris, dans un immeuble XVIII siècle avec ascenseur, au premier étage entre deux cours intérieures, un appartement d'une superficie de 69.37 m² loi carrez. Cet appartement au plan compact bénéficie d'un très beau volume avec une belle hauteur sous plafond sur l'ensemble de sa superficie et profite d'une vue très agréable sur une des cours Végétalisés. Il se compose d'un séjour, d'une cuisine équipée, d'une chambre parentale avec sa salle de bains attenante, d'une seconde chambre et d'une salle de douche. l'ensemble, calme et lumineux, possède de beaux éléments anciens avec son parquet et ses poutres. Une cave complète ce bien. Excellente localisation stratégique entre la bourse du commerce, la seine, et le louvre, sans oublier l'animation de la rue de rivoli et tous ses magasins. La proximité du Métro et la ligne 1 est un atout indéniable.



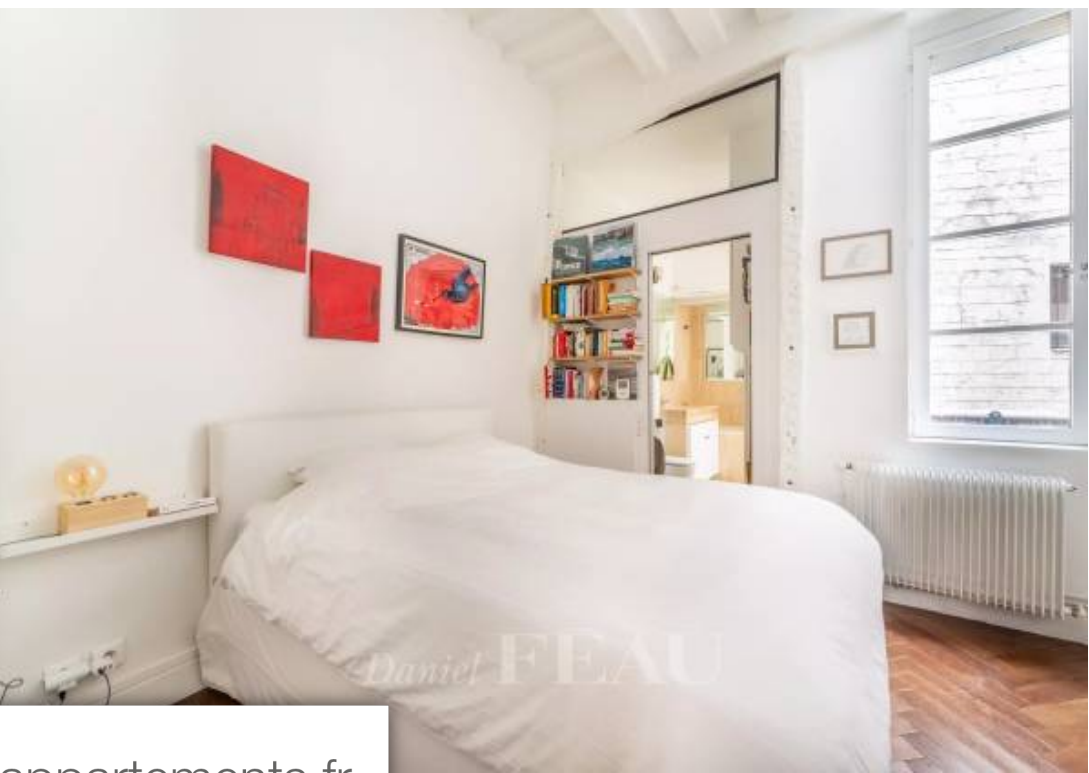
DANIEL FEAU SAINT-PAUL

88 RUE SAINT-ANTOINE - 75003 PARIS 4EME

[Contacter l'agence](#)

[Voir tous les biens de cette agence](#)





www.maisonsetappartements.fr

