



Pièces	<b>3 Pièces</b>
Superficie	<b>71 m<sup>2</sup></b>
Référence	<b>3117</b>
Prix	<b>1 190 000 €</b>

# Paris 1<sup>er</sup>

## Appartement à vendre (75001)

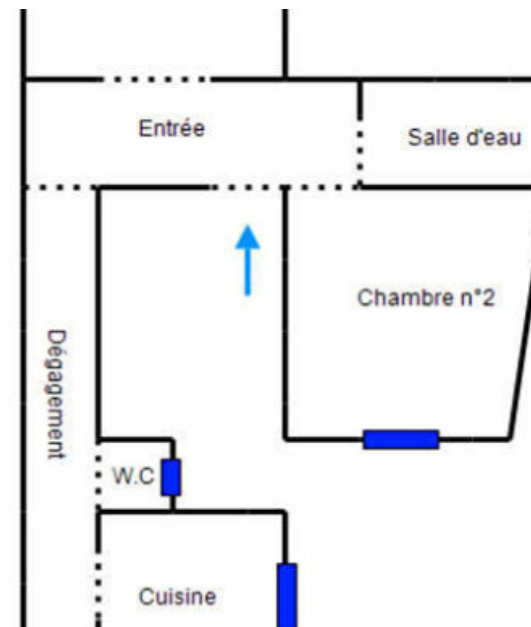
Idéalement placé entre le palais royal et la poste du louvre, ce beau 3 pièces de 71 m<sup>2</sup>, au 2<sup>ème</sup> étage avec ascenseur. Il dispose d'un grand double salon de 26 m<sup>2</sup> sur rue avec un balcon, de 2 chambres sur cour, cuisine et wc indépendant. Hauteur de plafond de 2,77m copropriété très bien entretenue, calme. Une cave complète ce bien. Merci de contacter olivier renoux au 0619447709 (3.48 % d'honoraires ttc à la charge de l'acquéreur.) copropriété de 8 lots (pas de procédure en cours). Charges annuelles : 3152.00 euros.

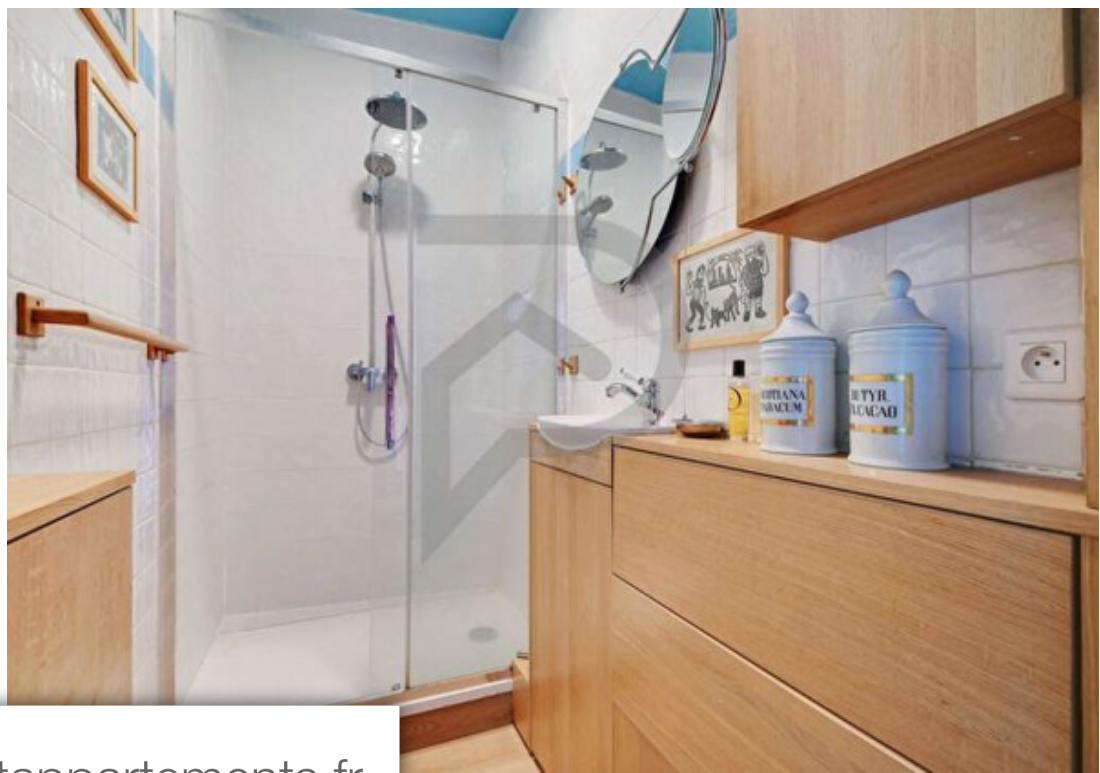
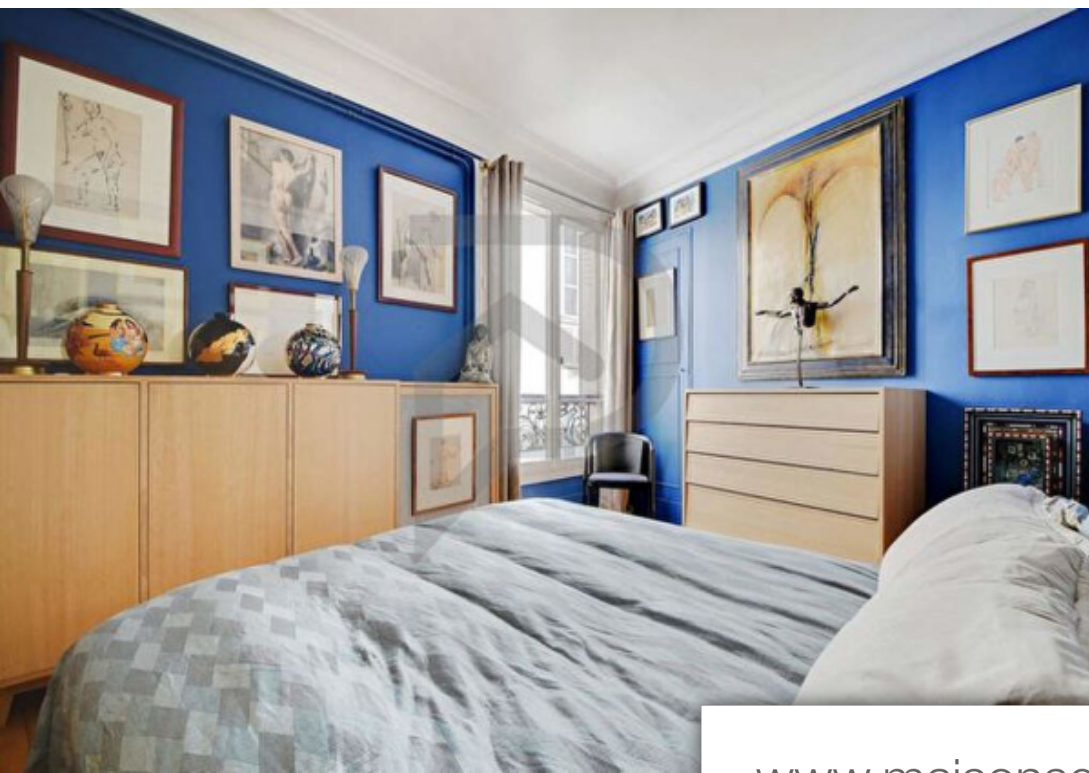
## STEPHANE PLAZA PARIS 1ER ET 2E

26 rue Richelieu - 75001 PARIS 1ER

[Contacter l'agence](#)

[Voir tous les biens de cette agence](#)





[www.maisonsetappartements.fr](http://www.maisonsetappartements.fr)

