



Pièces	5 Pièces
Superficie	112 m²
Référence	286
Prix	1 098 000 €

Paris 20Eme Appartement à vendre (75020)

Exclusivité. Au pied de l'église de Jourdain. Rare duplex aux 2ème et 3ème étages de 6 pièces de 112m2 carrez, lumineux, traversant, en très bon état. Au sein d'une belle copropriété de standing pleine de charme, appartement familial bénéficiant d'une répartition optimisée de l'espace; au 3ème étage : entré, espace bureau, grand double séjour, spacieuse cuisine aménagée & équipée ouverte sur le séjour, 1 chambre avec une mezzanine, 1 wc séparés, rangements. Un bel escalier permet d'accéder au 2ème étage, composé d'une grande chambre parentale, d'une salle de bains avec baignoire et douche, une 3ème grande chambre et dans la continuité une 4ème chambre / bureau avec une mezzanine, 2ème wc séparés, rangements sur mesure. Possibilité de créer une 2ème salle d'eau. Charme de l'ancien avec parquet en point de hongrie, cheminées, très belle hauteur sous plafond. 1 grande cave complète ce bien. Présence d'une gardienne. 2 entrées sont possibles pour ce bien. Très belle cour au calme. Secteur recherché en plein cœur du village Jourdain. Détails des surfaces à la fin des photos. Commerces, établissements scolaires, transports au pied de la copropriété. Prix net vendeur : 1.061.000 € ...

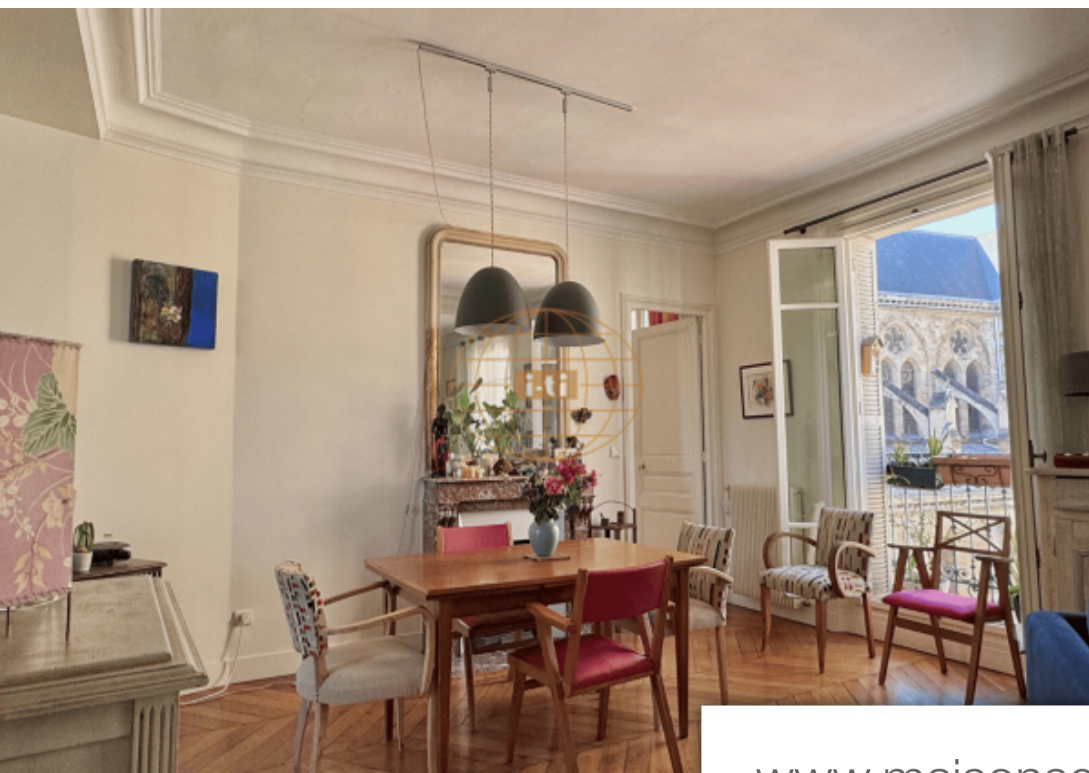
I-TI

59 rue Condorcet - 75009 PARIS 9EME

[Contacter l'agence](#)

[Voir tous les biens de cette agence](#)





www.maisonsetappartements.fr

