



Pièces	<b>Studio</b>
Superficie	<b>52 m<sup>2</sup></b>
Référence	<b>84416035</b>
Prix	<b>288 000 €</b>

Paris 20Eme

Appartement à vendre (75020)

Le groupe vaneau a le plaisir de vous proposer au sein d'une copropriété récente (1976) bien entretenue, au 1er étage avec ascenseur, un studio de 26.37 avec terrasse arboré de 26.4 m<sup>2</sup>. Bien situé, au calme et lumineux (exposition est), il se compose d'une entré desservant : une pièce de vie prolongé par un jardin-terrasse, une cuisine séparé et une salle de bains avec toilettes. Ce bien conviendrait tant pour un premier achat que pour un pied-à-terre ou encore pour un investissement locatif. Informations loi alur : bien soumis au statut de la copropriété. Chauffage et eau chaude collectifs. Copropriété incluant 33 lots d'habitation principaux. Montant moyen annuel de la quote-part de charges courantes : 2000 euros. Aucune procédure en cours mené sur le fondement des articles 29-1 a et 29-1 de la loi n°65.557 du 10 juillet 1965 et de l'article L. 615-6 du cch. Honoraires forfaitaires à la charge du mandant. Energie primaire dpe : (276 kwh/M<sup>2</sup>/an). Energie finale : (264 kwh/M<sup>2</sup>/an). Ges : (58 kgco<sup>2</sup>/M<sup>2</sup>/an). Montant estimé des Dépenses annuelles d'énergie pour un usage standard : entre 380 € et 560 € par an (prix moyens des énergies indexés au 1er janvier 2021 – abonnement compris). ...

## VANEAU TRINITÉ - SAINT-GEORGES

58, rue de Châteaudun - 75009 PARIS 9EME

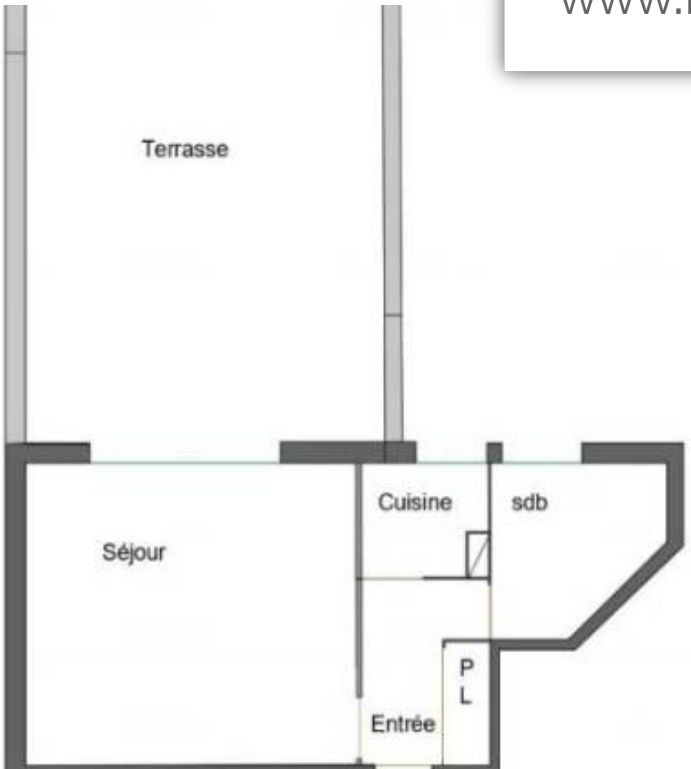
[Contacter l'agence](#)

[Voir tous les biens de cette agence](#)





[www.maisonsetappartements.fr](http://www.maisonsetappartements.fr)



**Diagnostic Énergétique**

logement extrêmement performant

A	B	C	D	<b>E</b>	F	G
---	---	---	---	----------	---	---

consommation (énergie primaire) **276** kWh/m<sup>2</sup>/an

émissions **58\*** kg CO<sub>2</sub>/m<sup>2</sup>/an

204 kWh/m<sup>2</sup>/an d'énergie finale

passoires énergétique

logement extrêmement peu performant

\* Dont émissions de gaz à effet de serre

peu d'émissions de CO<sub>2</sub>

A  
B  
C  
D  
**E** — 58 kg CO<sub>2</sub>/m<sup>2</sup>/an  
F  
G

émissions de CO<sub>2</sub> très importantes

**Ce logement émet 1 545 kg de CO<sub>2</sub> par an, soit l'équivalent de 8 007 km parcourus en voiture.**  
Le niveau d'émissions dépend principalement des types d'énergies utilisées (bois, électricité, gaz, fioul, etc.)

Le niveau de consommation énergétique dépend de l'isolation du logement et de la performance des équipements. Pour l'améliorer, voir pages 4 à 6.