



Pièces	2 Pièces
Superficie	40 m²
Référence	84359303
Prix	573 000 €

Paris 2Eme

Appartement à vendre (75002)

Vaneau a le plaisir de vous présenter aux cinquième et sixième étages par escalier, d'un bel immeuble de 1732, un appartement de 2 pièces de 47m²(surface pondéré), 40,77m² carrez. Orienté sud et ouest, très lumineux. Idéalement situé avec une vue Dégagé, ou l'on peut apercevoir la tour eiffel, ce bien saura séduire les amateurs de calme, de charme et de luminosité. Rénové en 2020, ce bien se compose;au premier niveau d'une entrée qui dessert une salle d'eau avec wc, une cuisine ouverte sur un beau séjour et un escalier menant au second niveau, anciennes combles aménagées avec une chambre et un Débarras. Informations loi alur :bien soumis au statut de la copropriété. Copropriété incluant 24 lots principaux. Montant moyen annuel de la quote-part de charges courantes : 1685 euros environ. Aucune procédure en cours mené sur le fondement des articles 29-1 a et 29-1 de la loi n°65.557 du 10 juillet 1965 et de l'article L. 615-6 du cch. Dpe : / ges : bmontant estimé des Dépenses annuelles d'énergie pour un usage standard : entre 720 € et 1000 € par an (prix moyens des énergies indexés au 1er janvier 2021 – abonnement compris). Les informations sur les risques auxquels ce bien est exposé ...

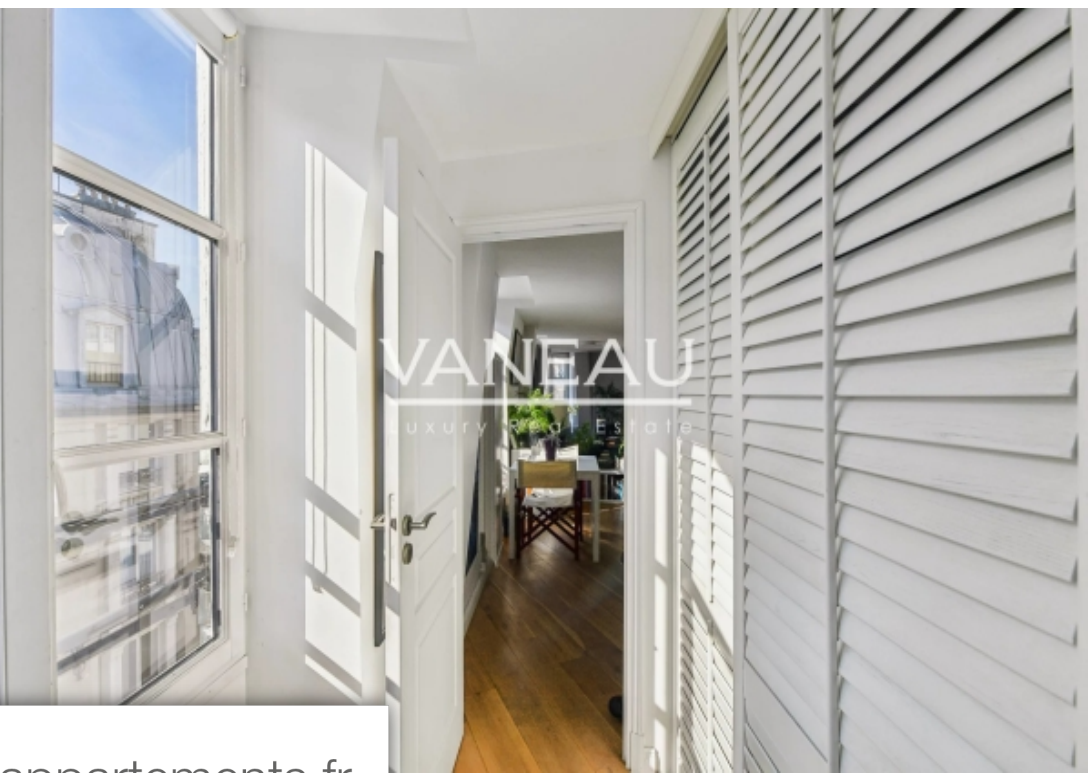
VANEAU TRINITÉ - SAINT-GEORGES

58, rue de Châteaudun - 75009 PARIS 9EME

[Contacter l'agence](#)

[Voir tous les biens de cette agence](#)





www.maisonsetappartements.fr

