



Pièces	<b>2 Pièces</b>
Superficie	<b>54 m<sup>2</sup></b>
Référence	<b>PLM-8445-MMI</b>
Prix	<b>875 000 €</b>

# Paris 4Eme

## Appartement à vendre (75004)

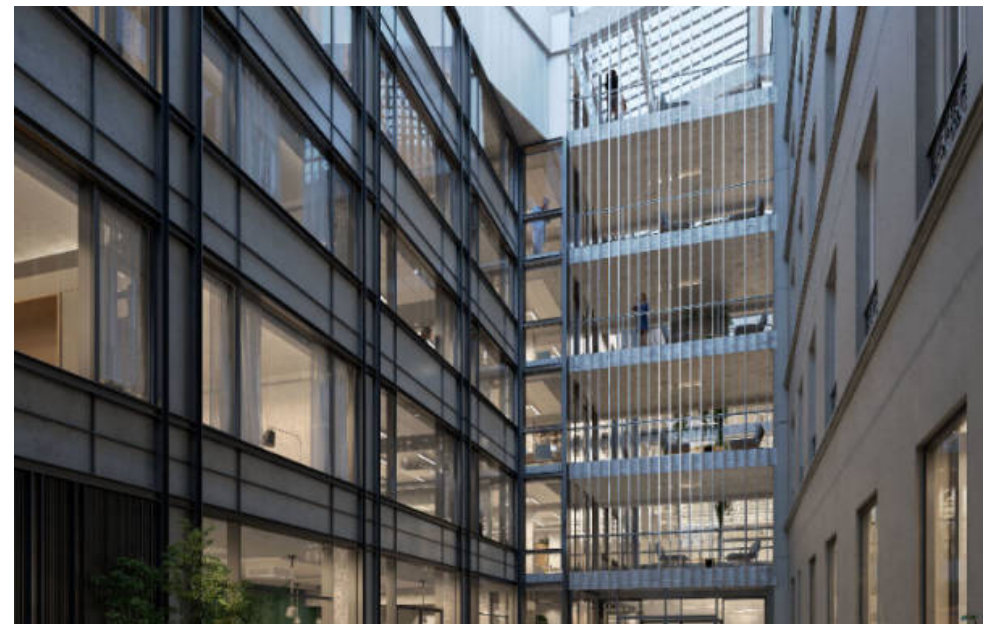
Dans le cadre d'un programme neuf de grande qualité, rare dans le centre Paris, idéalement situé, à proximité de la place des Vosges, de la Seine et de Bastille, dans un quartier historique, calme et proche des commerçants, un appartement au 2eme étage avec ascenseur sur cour pavée et arborée. Grand deux pièces de 54.2m<sup>2</sup> type atelier tout vitré comprenant, un séjour avec cuisine ouverte d'environ 32m<sup>2</sup>, une chambre et une salle d'eau avec wc. Vendu refait à neuf avec la possibilité de participer à l'aménagement intérieur en fonction de vos besoins. Prestations de qualité dans un complexe luxe dans un quartier où le neuf est inexistant. Possibilité d'une vente en plateau brut (prix sur demande) .

## EMILE GARCIN LE MARAIS

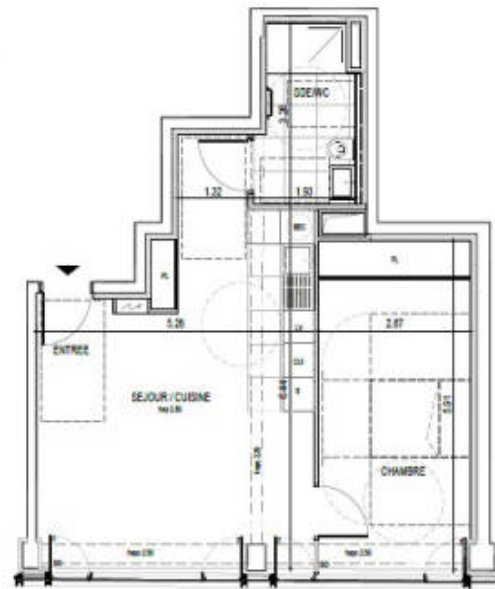
14 Rue de Birague - 75004 PARIS 4EME

[Contacter l'agence](#)

[Voir tous les biens de cette agence](#)







Architecte : B.architecture

**Bâtiment C**  
Appartement 2 PIECES (PMR)  
N°202 au 2ème étage

DETAILS SURFACE HABITABLE	
SEJOUR/CUISINE	31.70 m²
BOE / WC	5.92 m²
CHAMBRE	16.30 m²
<b>SURFACE HABITABLE TOTALE</b>	<b>53.92 m²</b>

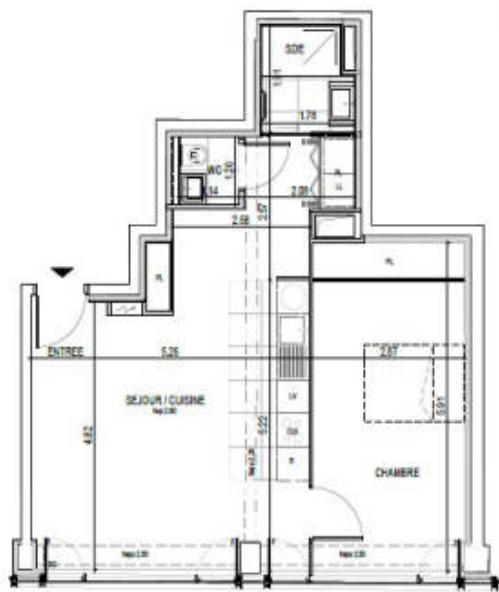
**PLAN PROVISOIRE**

0 0.5 1 1.5 2 2.5 m

13/09/2022

LANCLEMENT COMMERCIAL | indice : 0

[www.maisonsetappartements.fr](http://www.maisonsetappartements.fr)



Architecte : B.architecture

**Bâtiment C**  
Appartement 2 PIECES (BIS)  
N°202 au 2ème étage

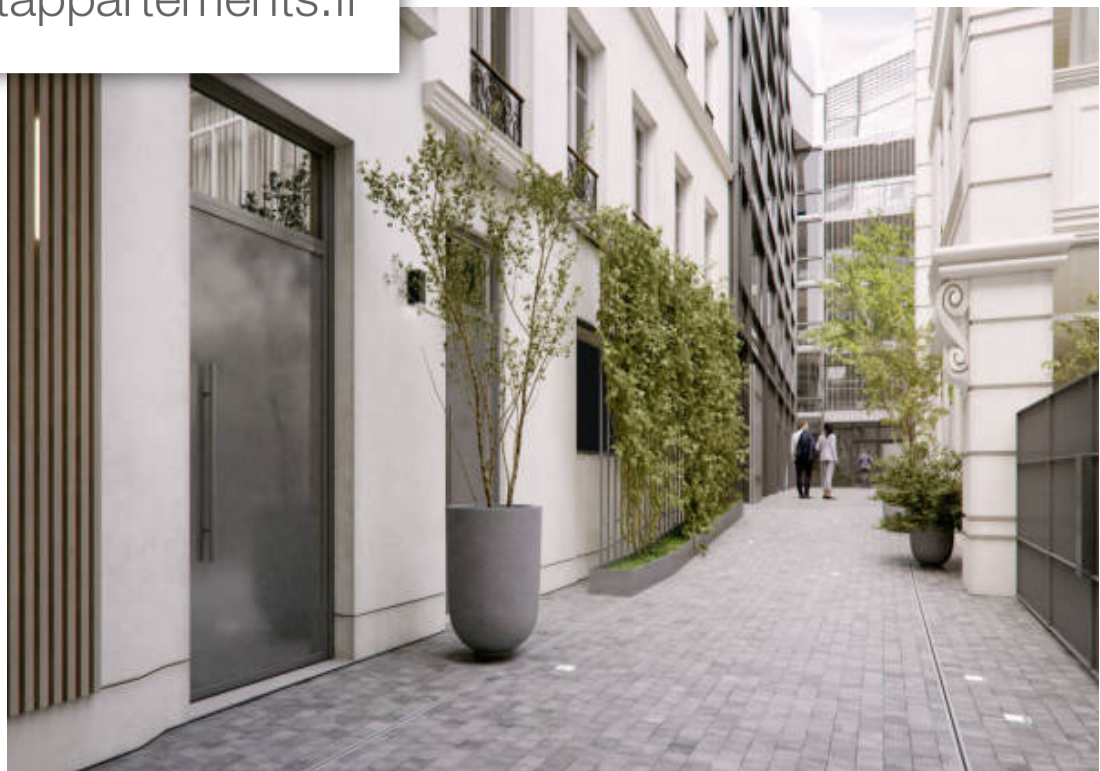
DETAILS SURFACE HABITABLE	
SEJOUR/CUISINE	32.02 m²
CHAMBRE	16.30 m²
BOE	3.10 m²
WC	1.40 m²
<b>SURFACE HABITABLE TOTALE</b>	<b>53.82 m²</b>

**PLAN PROVISOIRE**

0 0.5 1 1.5 2 2.5 m

13/09/2022

LANCLEMENT COMMERCIAL | indice : 0



Note : Ces modifications sont susceptibles d'être soumises à un plan de fonction des relevés techniques, administratives ou commerciales de la réalisation, tel en ce qui concerne les dimensions liées aux équipements et réseaux. Ainsi, il est prévu une tolérance de 5% dans le sens de la surface habitable globale du local. Les surfaces, leur répartition, surface, les cotations, lignes de cotes, la division des pièces, ainsi que l'implantation des éléments d'équipement, ne sont pas liés à ce plan et à ses indications.

**LEGENDE :**

P	Façade	FL	Placard
PF	Façade au sol	FLP	Placard sous plafond
SO	Stucs extérieurs	FLSP	Placard sous porte
S	Équipement Sanitaire	TE	Traçage électrique
UV	Équipement Lave-vaisselle	EQ	Équipement non fourni
CU	Équipement Cuisine	CA	Carréage
LL	Équipement Lave-linge	CAI	Carréage isolé
SEC	Salon d'eau chaude	CO	Couleur