



Pièces	3 Pièces
Superficie	65 m²
Référence	84202017
Prix	895 000 €

Paris 5Eme

Appartement à vendre (75005)

Situé à MI-chemin entre le panthéon et la place de la contrescarpe, à quelques pas de la Célèbre rue mouffetard et au sein d'une copropriété historique des années 1800, l'agence vaneau vous propose un appartement trois pièces, au plan parfait et au calme. Au premier étage par ascenseur, il se compose d'une entrée, un séjour, deux chambres avec dressing, une cuisine dinatoire équipée, et une salle de bains avec toilettes. De nombreux rangements. Une cave complète cet ensemble. Sectorisation henri 4. Loi alur : 70 lots dans la copropriété. Quote-part annuelle du budget prévisionnel d'environ 2456 euros. Dpe D(170)D(36). Aucune procédure en cours menée sur le fondement des articles 29-1 a et 29-1 de la loi n°65.557 du 10 juillet 1965 et de l'article L. 615-6 du cch.

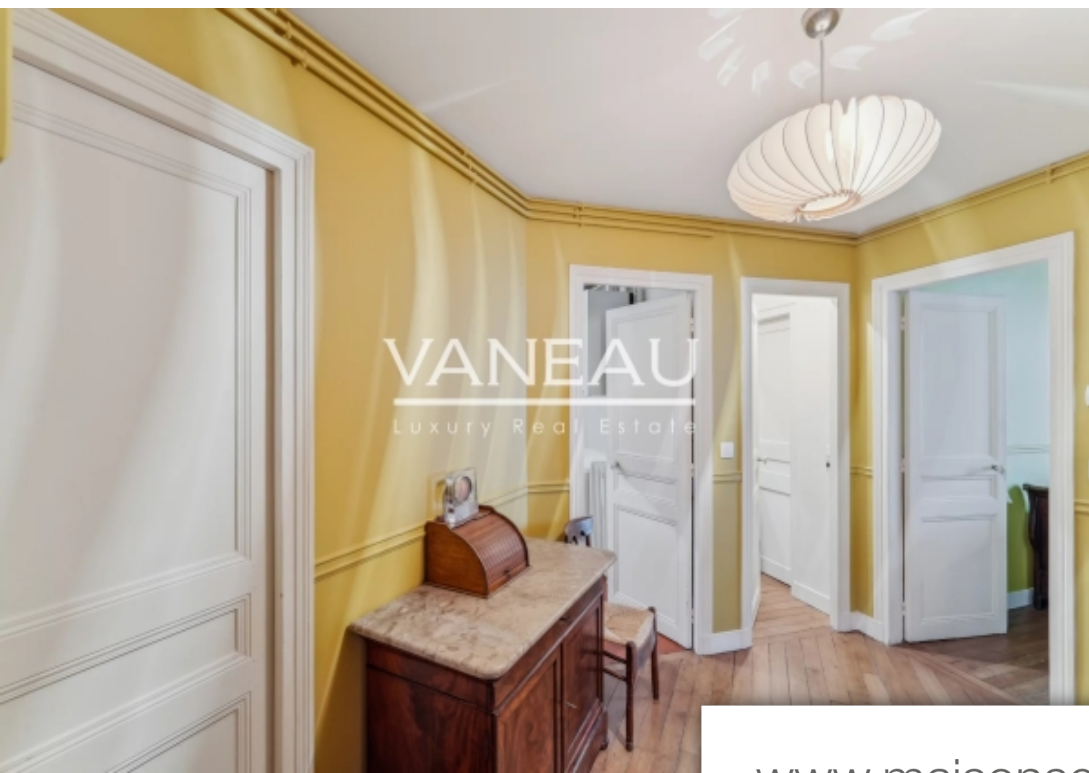
VANEAU LUXEMBOURG

13, rue Vavin - 75006 PARIS 6EME

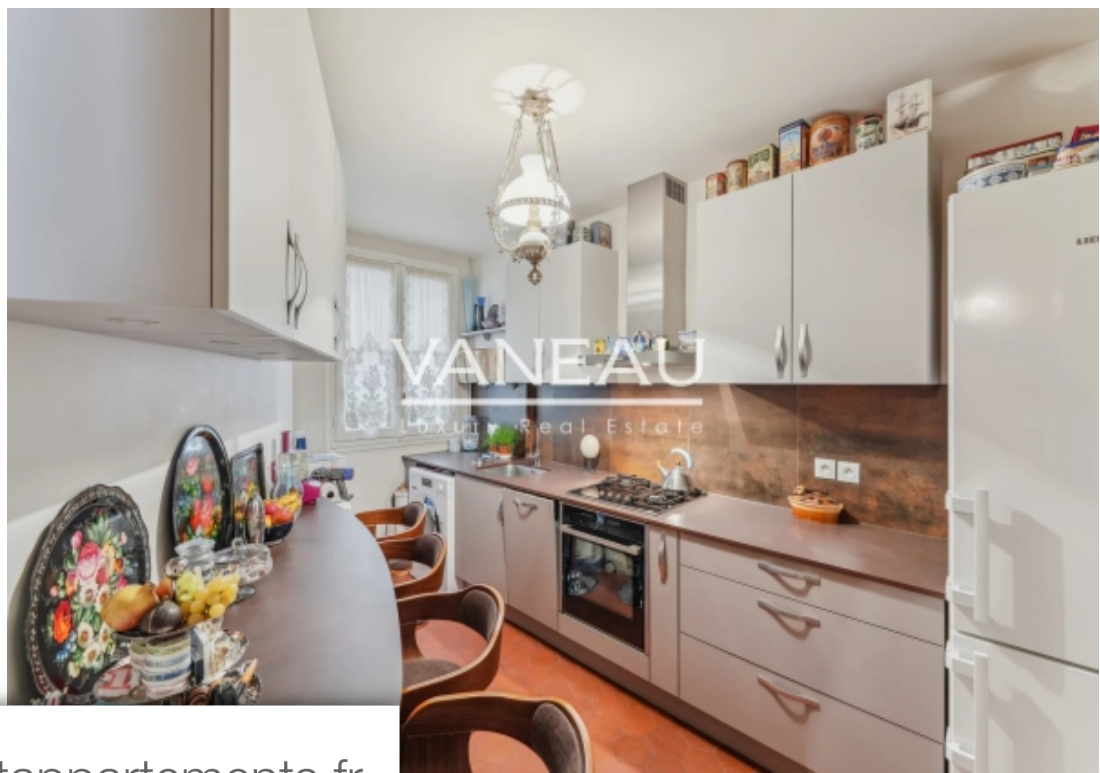
[Contacter l'agence](#)

[Voir tous les biens de cette agence](#)





VANEAU
Luxury Real Estate



VANEAU
Luxury Real Estate

www.maisonsetappartements.fr



VANEAU
Luxury Real Estate



VANEAU
Luxury Real Estate