



Pièces	2 Pièces
Superficie	52 m²
Référence	83937306
Prix	762 000 €

Paris 6Eme

Appartement à vendre (75006)

A deux pas de saint placide, au 1er étage par ascenseur d'une copropriété de standing avec pc sécurité 7j/7. Nous vous proposons cet appartement de 52m² entièrement sur cour arboré, au calme absolu. Il se compose d'une entrée, d'une pièce de VI, d'une cuisine fermé équipé pouvant être ouverte sur le salon, d'une salle de bain avec wc et d'une chambre. Une cave complète cette offre. Possibilité d'acquérir une place de parking en sus à 50 000€. Honoraires à la charge du vendeur - montant moyen de la quote-part de charges courantes 3,404 €/an - montant estimé des Dépenses annuelles d'énergie pour ...

Just a stone's throw from saint-placide, on the 1st floor of a luxury building with an elevator and 24/7 security. This very quiet 52 sqm apartment entirely overlooking a wooded courtyard comprises an entrance hall, a living room, a separate fitted kitchen that can be opened onto the living room, a bathroom with a toilet, and a bedroom. This property is sold with a cellar. It is possible to acquire an additional parking space for €50,000. Agency fees payable by vendor - montant moyen de la quote-part de charges courantes 3,404 €/yearly - montant estimé des Dépenses annuelles d'énergie pour un ...

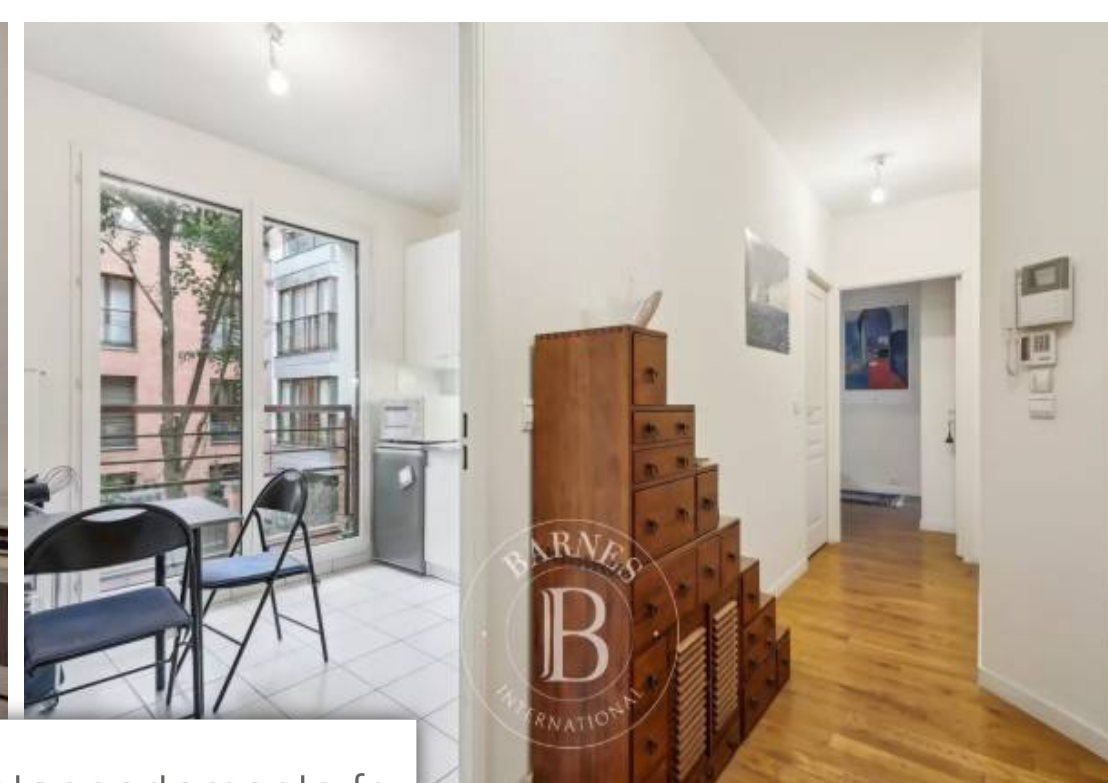
BARNES PIED-À-TERRE SAINT-GERMAIN-DES-PRÉS

13 rue Bonaparte - 75006 PARIS 6EME

[Contacter l'agence](#)

[Voir tous les biens de cette agence](#)





www.maisonsetappartements.fr

