



Pièces	2 Pièces
Superficie	36 m²
Référence	83780974
Prix	735 000 €

Paris 6Eme Appartement à vendre (75006)

En plein Cœur de saint-germain-des-prés et à deux pas de la place saint-sulpice, nous vous proposons cet élégant deux pièces de 35.34m², situé au 1er étage avec ascenseur d'un immeuble bourgeois construit en 1850. l'appartement se compose ainsi : une entrée, une cuisine, une chambre, un séjour lumineux avec une cheminé fonctionnelle, un dressing, une salle de douche et des toilettes séparées. Plan modulable. Rare opportunité d'acquérir un appartement typiquement parisien, offrant non seulement un lieu de résidence exceptionnel mais aussi un investissement judicieux. Honoraires à la charge du ...

In the heart of saint-germain-des-prés and a stone's throw from place saint-sulpice, this elegant 35.34 sqm two-room apartment is on the 1st floor of a bourgeois 1850's building with an elevator. The apartment comprises an entrance hall, a kitchen, a bedroom, a bright living room with a functional fireplace, a walk-in closet, a shower room and a separate toilet. Modular floor plan. A rare opportunity to acquire a typically parisian apartment, offering not only an exceptional place to LIV but also a good investment. Agency fees payable by vendor - montant moyen de la quote-part de charges ...

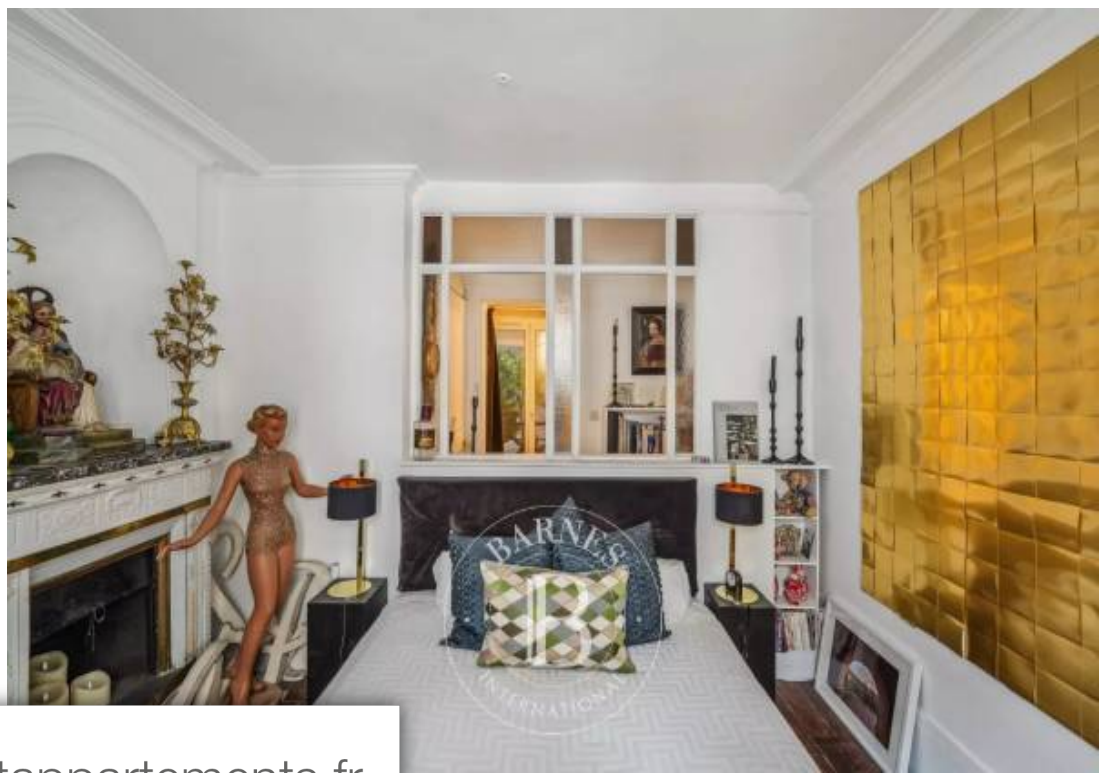
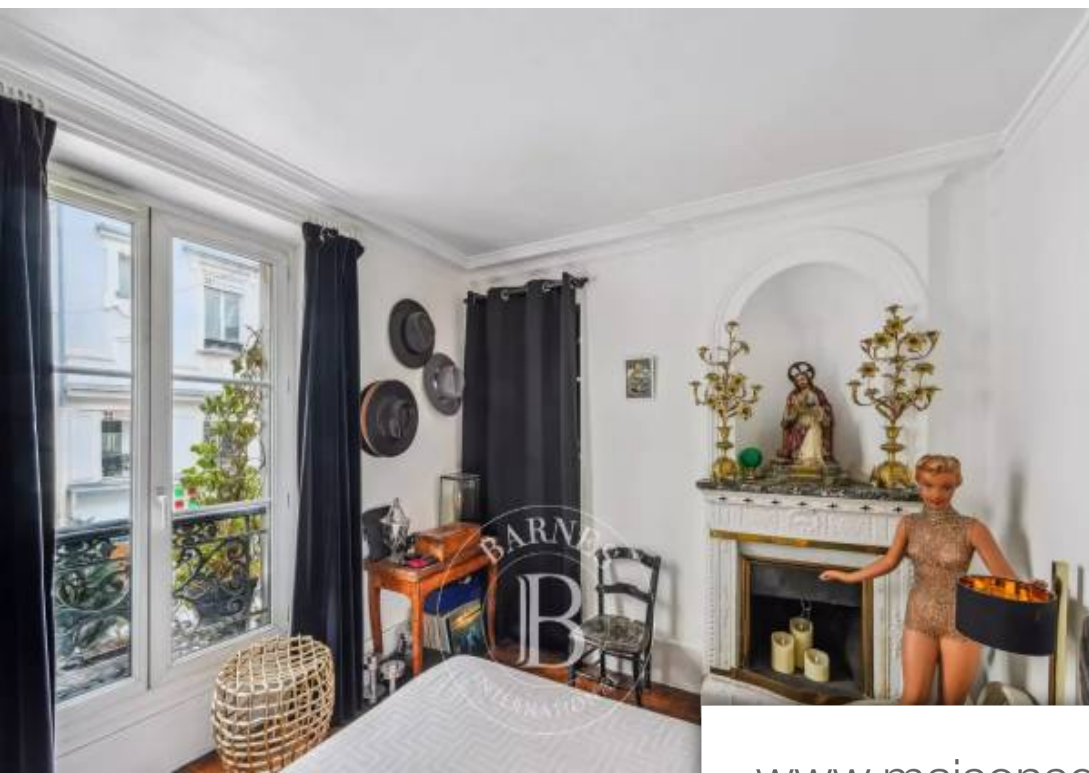
BARNES PIED-À-TERRE SAINT-GERMAIN-DES-PRÉS

13 rue Bonaparte - 75006 PARIS 6EME

[Contacter l'agence](#)

[Voir tous les biens de cette agence](#)





www.maisonsetappartements.fr

