



Pièces	2 Pièces
Superficie	50 m²
Référence	84238546
Prix	860 000 €

Paris 6Eme

Appartement à vendre (75006)

Idéalement situé à deux pas de la place saint-sulpice et du jardin du luxembourg, au premier étage par escalier d'un charmant immeuble 18ème siècle aux élégantes parties communes, nous vous proposons ce grand studio en parfait état pouvant facilement regagner sa configuration initiale en deux pièces avec une chambre séparé. En angle de l'immeuble, le bien se compose d'une entrée, d'une vaste pièce de vie disposant de 4 fenêtres donnant sur deux rues avec des vues dégagées et des aperçus sur les tours de saint-sulpice, et d'une salle de douche / wc. La localisation de l'appartement, la qualité ...

Ideally located a stone's throw away from place saint-sulpice and the luxembourg gardens, on the first floor accessible by staircase of a charming 18th-century building with elegant common areas, this spacious studio apartment in perfect condition can easily be turned back into a two-room apartment with a separate bedroom. Located on the corner of the building, the property comprises an entrance hall, a spacious living room with 4 windows overlooking two streets with unobstructed views and glimpses of the saint-sulpice towers, and a shower room/toilet. The apartment's location, the quality of ...

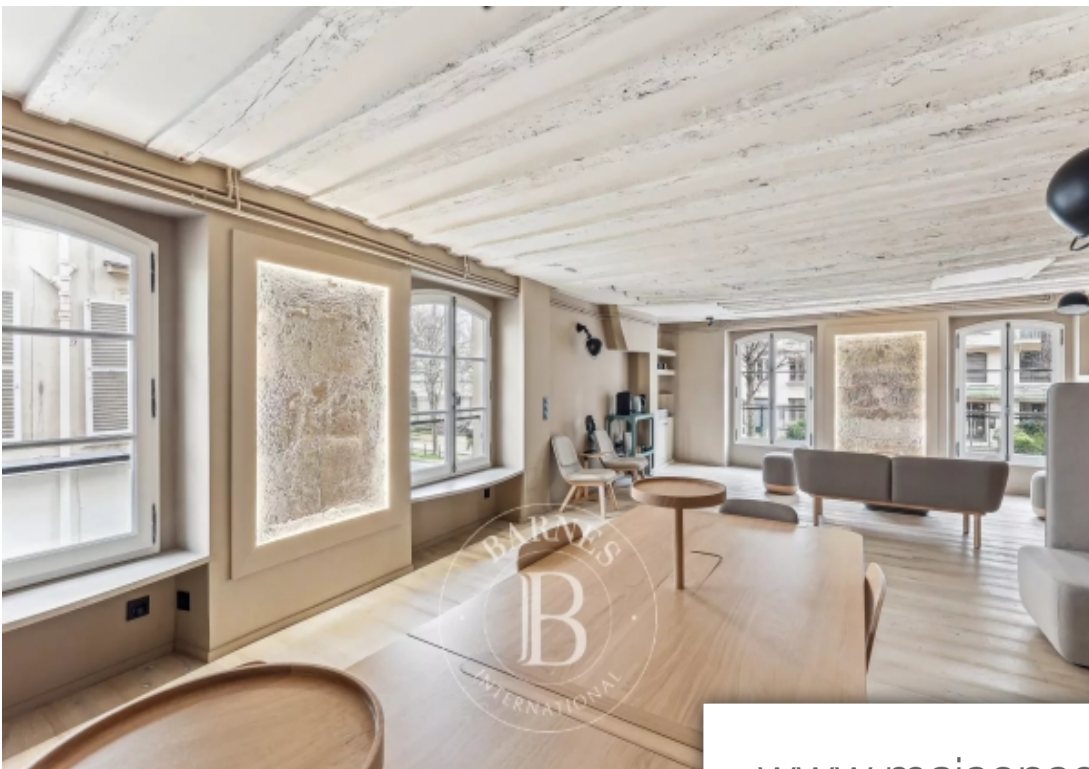
BARNES PIED-À-TERRE SAINT-GERMAIN-DES-PRÉS

13 rue Bonaparte - 75006 PARIS 6EME

[Contacter l'agence](#)

[Voir tous les biens de cette agence](#)





www.maisonsetappartements.fr

