



Pièces	2 Pièces
Superficie	45 m²
Référence	FR75SU-86536
Prix	750 000 €

Paris 6^{ème}

Appartement à vendre (75006)

Secteur Vaneau, proche du Bon Marché, bel immeuble bourgeois début XXème, aux parties communes bien entretenues, appartement d'environ 45 m2 situé au 4ème étage desservi par ascenseur, lumineux, calme, bénéficiant d'une belle hauteur sous plafond et du charme de l'ancien. Entrée, salon-salle à manger, cuisine semi-ouverte aménagée et équipée, chambre, salle d'eau et toilettes, nombreux rangements, grande cave.

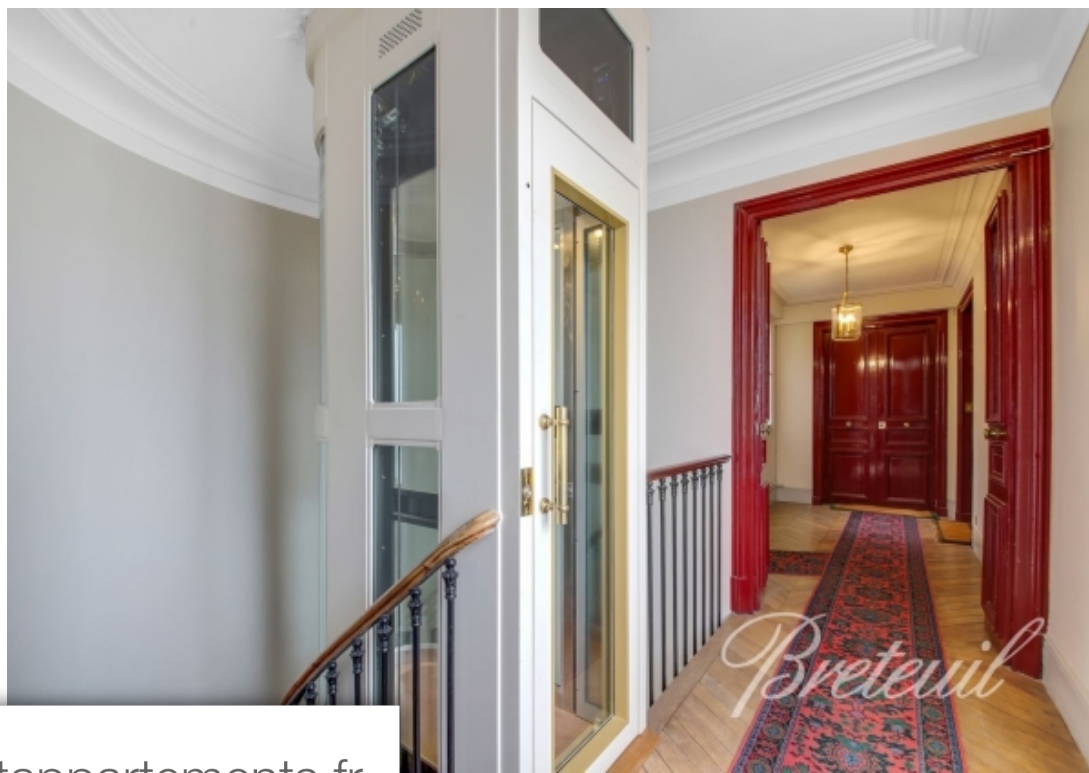
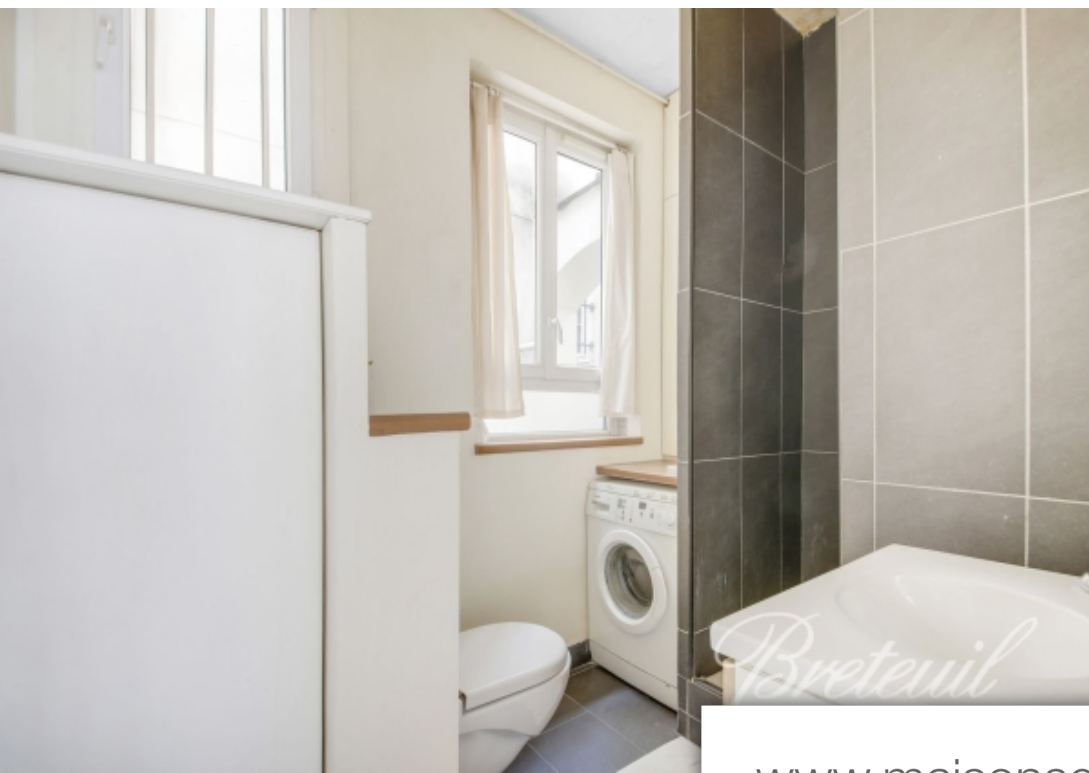
BRETEUIL IMMOBILIER SAINT SULPICE

15 rue de Mezieres - 75006 PARIS 6EME

[Contacter l'agence](#)

[Voir tous les biens de cette agence](#)





www.maisonsetappartements.fr

