



Pièces	2 Pièces
Superficie	51 m²
Référence	ParisSeine-Grenelle
Prix	725 000 €

Paris 6Eme

Appartement à vendre (75006)

** rare ** rue de grenelle ** à rénover ** soleil ** idéalement situé, à proximité immédiate du carrefour croix-rouge et de saint-germain-des-prés, nous vous proposons ce charmant 2 pièces, situé au sein d'un immeuble ancien construit fin du XIXème. d'une superficie de 51.78 m2 loi carrez, ce bien, situé au 5ème étage par escalier, comprend : une entrée, un agréable double séjour (avec quatre fenêtres), une cuisine séparé, une chambre, une salle de douches et des wc séparés. Il vous séduira par son ensoleillement (exposition sud/sud-ouest), son emplacement et son potentiel de rénovation. Une cave en sous-sol complète ce bien. Possibilité de diviser l'appartement en deux (porte d'entrée Déjà existante et lots distincts). Le groupe paris seine, c'est 5 agences au coeur de paris !! Et 3 agences dans le 6ème arrondissement : agence cherche-midi - 59 rue du cherche-midi - paris 6 agence sèvres/vaneau - 85 rue de sèvres - paris 6 agence rennes/saint-germain - 83 rue de rennes - paris 6 (achat - vente - location - gestion - succession - évaluation offerte sous 24 h). Copropriété de 10 lots (pas de procédure en cours). Charges annuelles : 1656.00 euros.

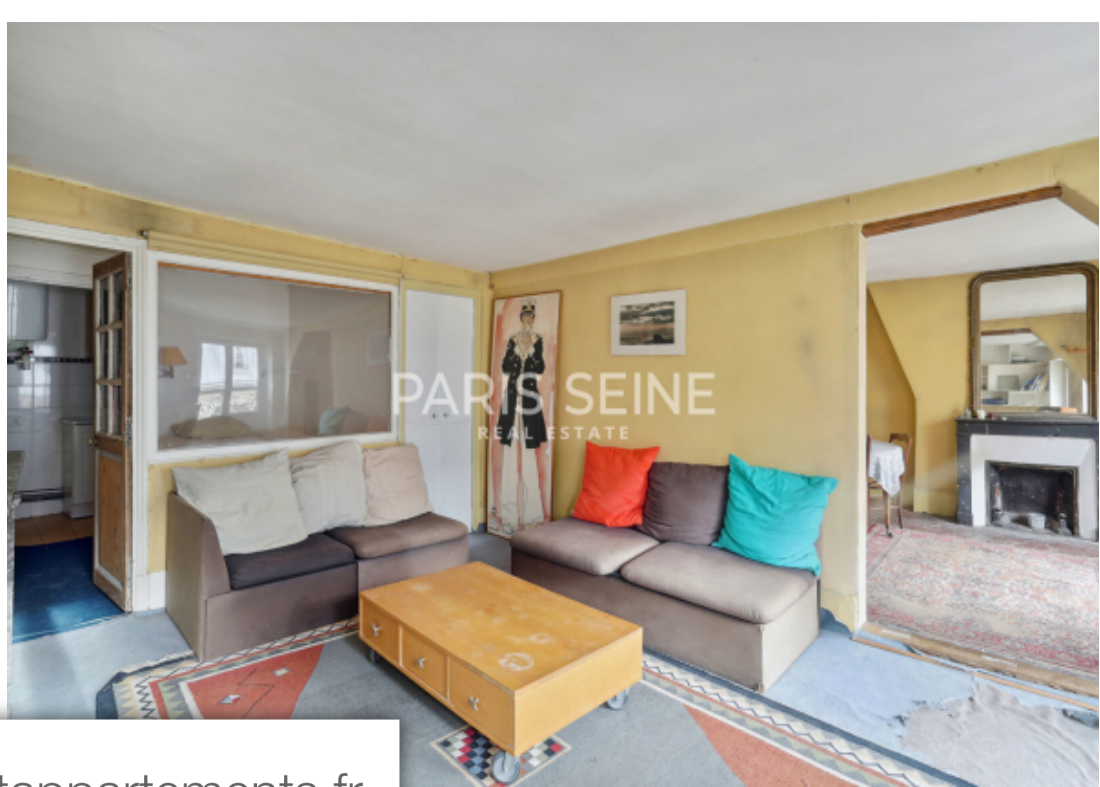
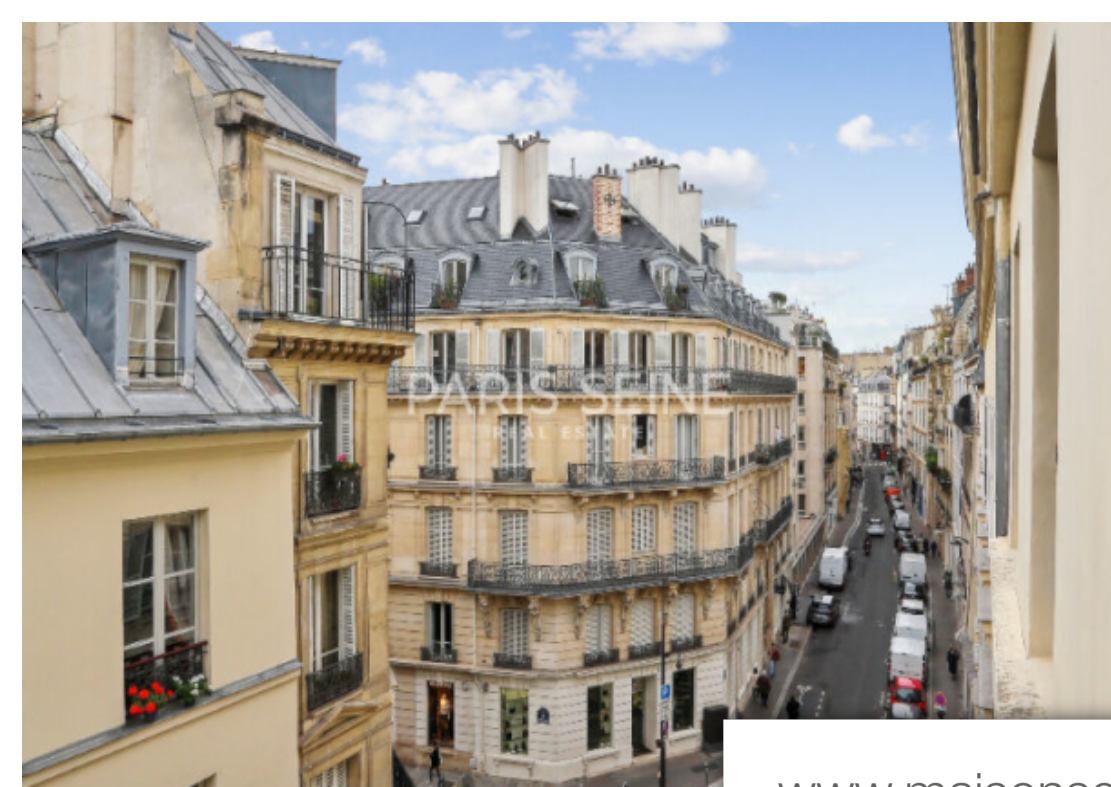
PARIS SEINE IMMOBILIER

59 rue du Cherche Midi - 75006 PARIS 6EME

[Contacter l'agence](#)

[Voir tous les biens de cette agence](#)





www.maisonsetappartements.fr

