



Pièces	2 Pièces
Superficie	28 m²
Référence	ParisSeine-Casimir
Prix	514 000 €

Paris 6Eme

Appartement à vendre (75006)

** exclusivité paris seine ** odéon ** charme de l'ancien ** calme ** idéalement situé, à proximité immédiate de la place de l'odéon et du jardin du luxembourg, nous avons le plaisir de vous proposer ce bel appartement situé au sein d'un immeuble ancien, parfaitement bien entretenu. Au 3ème étage par escalier, ce bien, d'une superficie de 28.58 m² loi carrez, comprend : une entrée, un séjour avec une cuisine ouverte aménagée et équipée, une chambre et une salle de douches avec un wc. Donnant uniquement sur des cours, ce bien vous séduira par son calme, son emplacement et son charme de l'ancien (parquet et moulures). Une cave en sous-sol complète ce bien. Le groupe paris seine, c'est 5 agences au coeur de paris !! Et 3 agences dans le 6ème arrondissement : agence cherche-midi - 59 rue du cherche-midi - paris 6 agence sèvres/vaneau - 85 rue de sèvres - paris 6 agence rennes/saint-germain - 83 rue de rennes - paris 6 (achat - vente - location - gestion - succession - évaluation offerte sous 24 h). (4.90 % d'honoraires ttc à la charge de l'acquéreur.) copropriété de 17 lots (pas de procédure en cours). Charges annuelles : 924.00 euros.

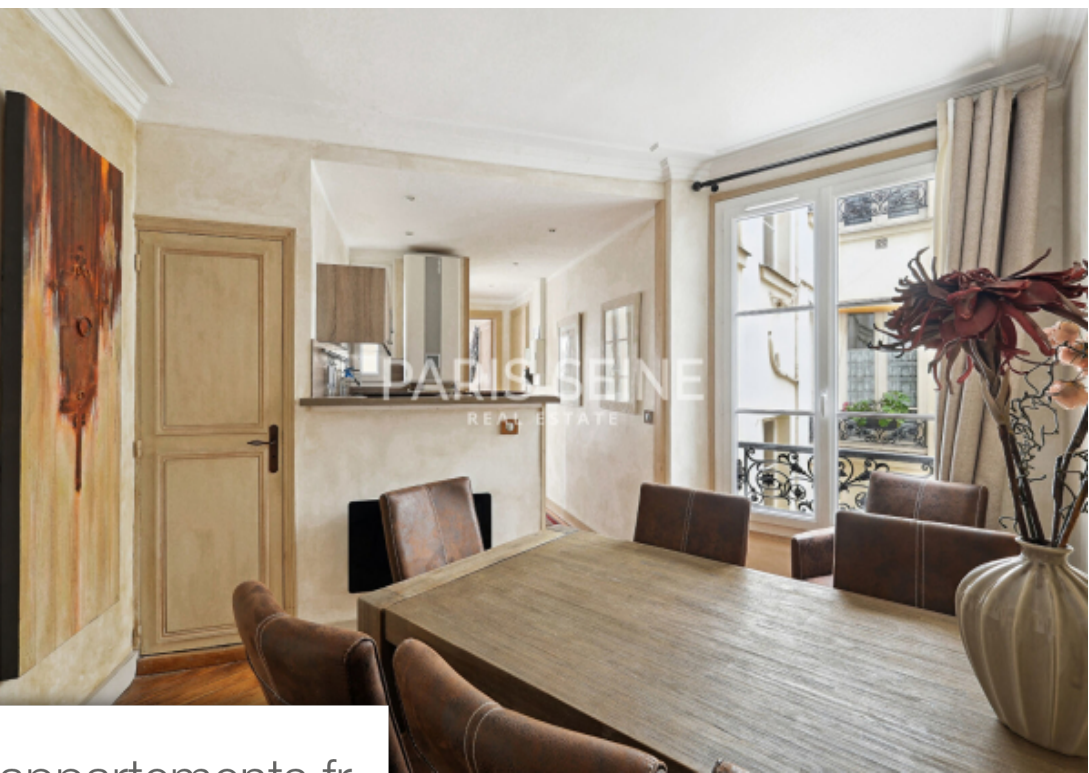
PARIS SEINE IMMOBILIER

59 rue du Cherche Midi - 75006 PARIS 6EME

[Contacter l'agence](#)

[Voir tous les biens de cette agence](#)





www.maisonsetappartements.fr

