



Paris 6Eme Appartement à louer (75006)

Pièces	2 Pièces
Superficie	50 m²
Référence	SEVRIEN-R3-01-07-2024
Prix	1 916 €

** uniquement résidence secondaire ou société ** bail code civil** rue du cherche-midi/ rue de sèvres - location meublé - nous avons le plaisir de vous proposer, au sein de la résidence « le sévrien », ce spacieux 2 pièces situé au 3ème étage avec ascenseur d'une copropriété moderne, gardienné et sécurisé. Au calme absolu, ce bien bénéficie grâce à ses grandes baies vitrées, d'une vue sur jardin et d'une belle luminosité. d'une superficie de 50.2 M², il se compose : d'une entré, d'une pièce de VI, d'une chambre, d'une cuisine aménagé et équipé, d'une salle de bains, ainsi qu'un wc. Parfaitement optimisé, ce bien dispose de nombreux rangements. Possibilité de louer une place de parking en sus dans la copropriété au prix de 180€ charges comprises. Libre immédiatement ! Honoraires de location 1 916 € ttc (car bail code civil cf notre barème). Le groupe paris seine, c'est 5 agences au coeur de paris !! Et 3 agences dans le 6ème arrondissement : agence cherche-midi - 59 rue du cherche-midi - paris 6 agence sèvres/vaneau - 85 rue de sèvres - paris 6 agence rennes/saint-germain - 83 rue de rennes - paris 6 (achat - vente - location - gestion - succession - évaluation offerte sous 24 h).

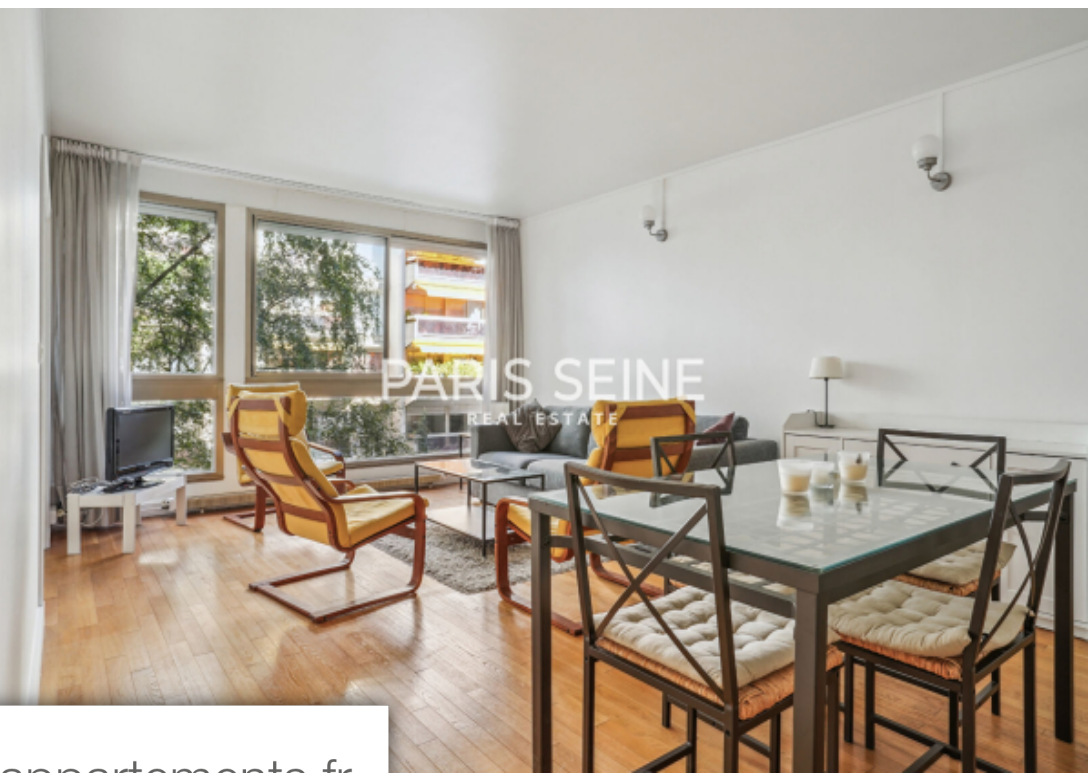
PARIS SEINE IMMOBILIER

59 rue du Cherche Midi - 75006 PARIS 6EME

[Contacter l'agence](#)

[Voir tous les biens de cette agence](#)





www.maisonsetappartements.fr

