



Pièces	2 Pièces
Superficie	36 m²
Référence	PRD-9450-LV-SE
Prix	590 000 €

Paris 8^{Eme}

Appartement à vendre (75008)

Appartement de 36.5 m² en rez-de-chaussée surélevé, exposé Sud-Est situé dans l'épicentre du Triangle d'Or. Cet espace a été entièrement repensé par architecte, qui a su apporter une touche contemporaine tout en préservant le cachet unique de l'emplacement. La rénovation a été réalisée avec des matériaux de première qualité, assurant une esthétique irréprochable. L'appartement se distingue par une belle hauteur sous plafond, créant une atmosphère spacieuse et lumineuse. La cuisine américaine, intégrée avec élégance, s'ouvre sur un salon accueillant et forme ainsi un espace convivial et fonctionnel. L'agencement ingénieux comprend une chambre principale ainsi qu'un rangement et couchage d'appoint de 10 m², offre un usage flexible de l'espace. La salle de douche avec WC est équipée d'une ventilation et allie l'aspect pratique à un design contemporain. Un dressing en sous-sol de 10 m² offre des rangements généreux, permettant de maintenir une atmosphère épurée et ordonnée. C'est une belle opportunité pour une profession libérale : ses deux portes d'entrées permettent un double accès entre espace professionnel et privé.

EMILE GARCIN PARIS RIVE DROITE

24 rue du Boccador - 75008 PARIS 8EME

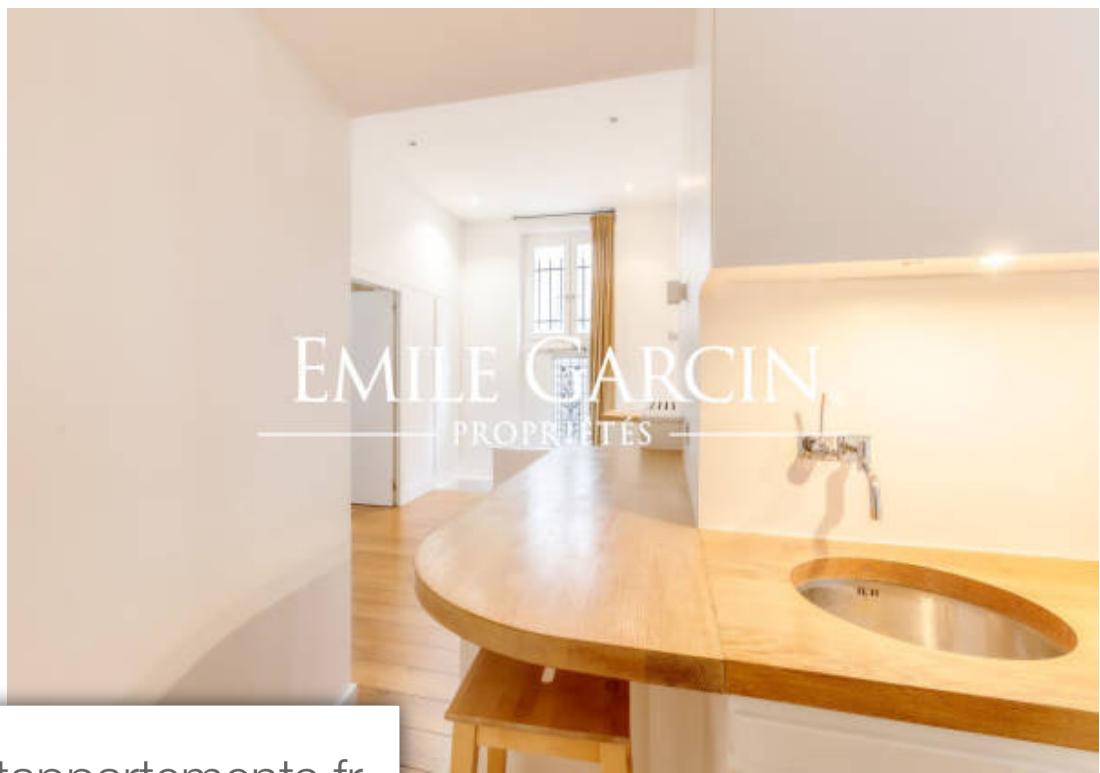
[Contacter l'agence](#)

[Voir tous les biens de cette agence](#)





EMILE GARCIN
PROPRIÉTÉS

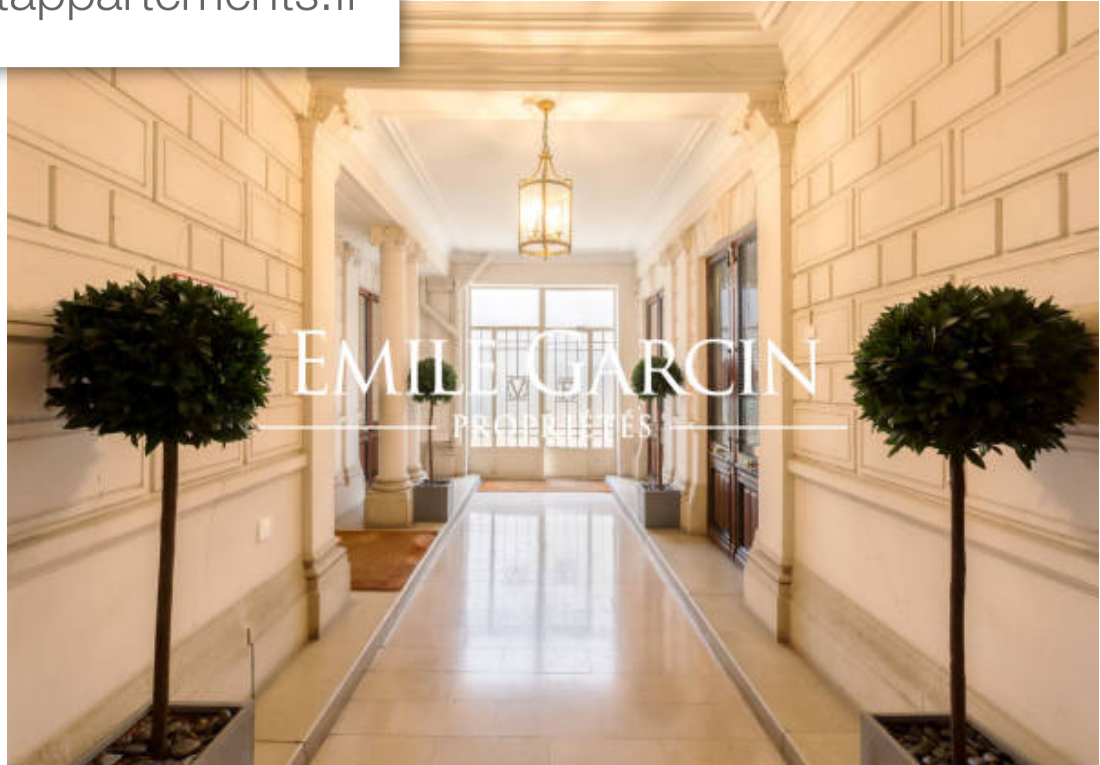


EMILE GARCIN
PROPRIÉTÉS

www.maisonsetappartements.fr



EMILE GARCIN
PROPRIÉTÉS



EMILE GARCIN
PROPRIÉTÉS