



Pièces	4 Pièces
Superficie	63 m²
Référence	4735D
Prix	144 000 €

Sète

Appartement à vendre (34200)

Idéal investisseur. Dans un quartier calme et arboré, nous vous invitons à découvrir cet appartement 4 pièces de 63 m² situé au deuxième étage avec une vue sur l'étang de Thau. Vendu loué, occupé depuis 8 ans par les mêmes locataires. Loyer de 600€ hors charges. En bon état, il dispose d'un séjour, d'une cuisine indépendante donnant sur un balcon avec vue, trois chambres ainsi que d'une salle de bains. Au calme, il est traversant et lumineux. Vous bénéficierez également d'un cellier en rez-de-chaussée. Stationnement facile au pied de l'immeuble. Véritable opportunité. Copropriété de 656 lots (Pas de procédure en cours). Charges annuelles : 1299.00 euros.

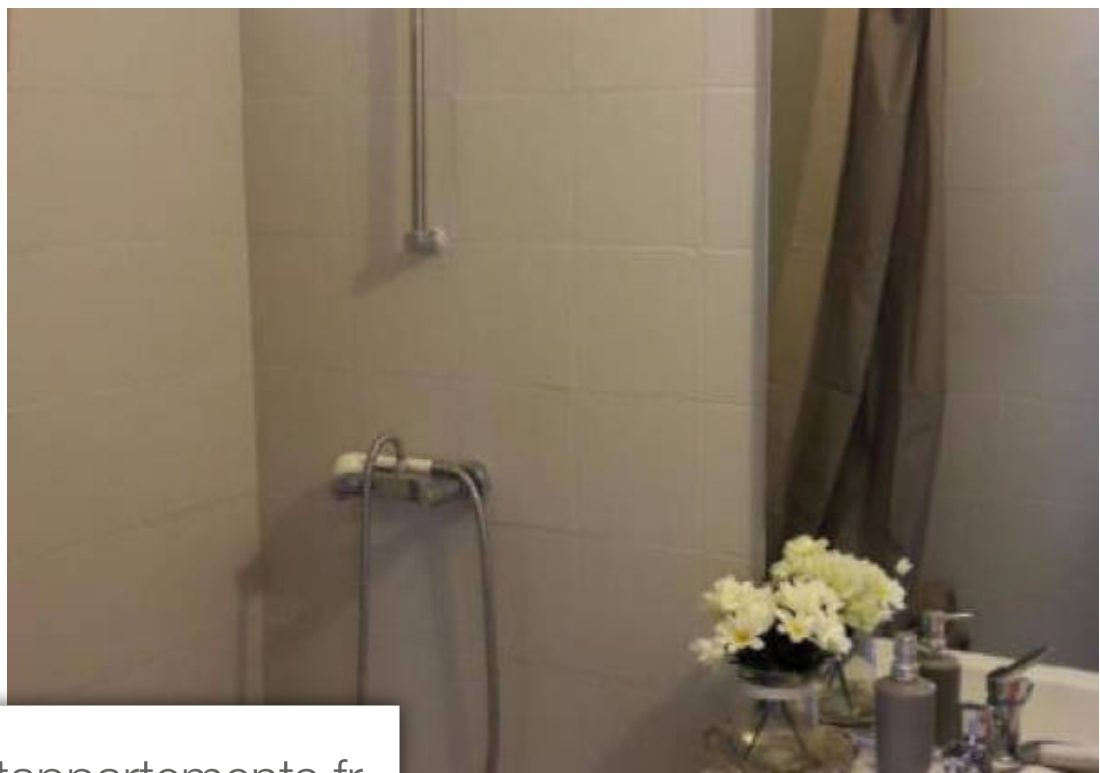
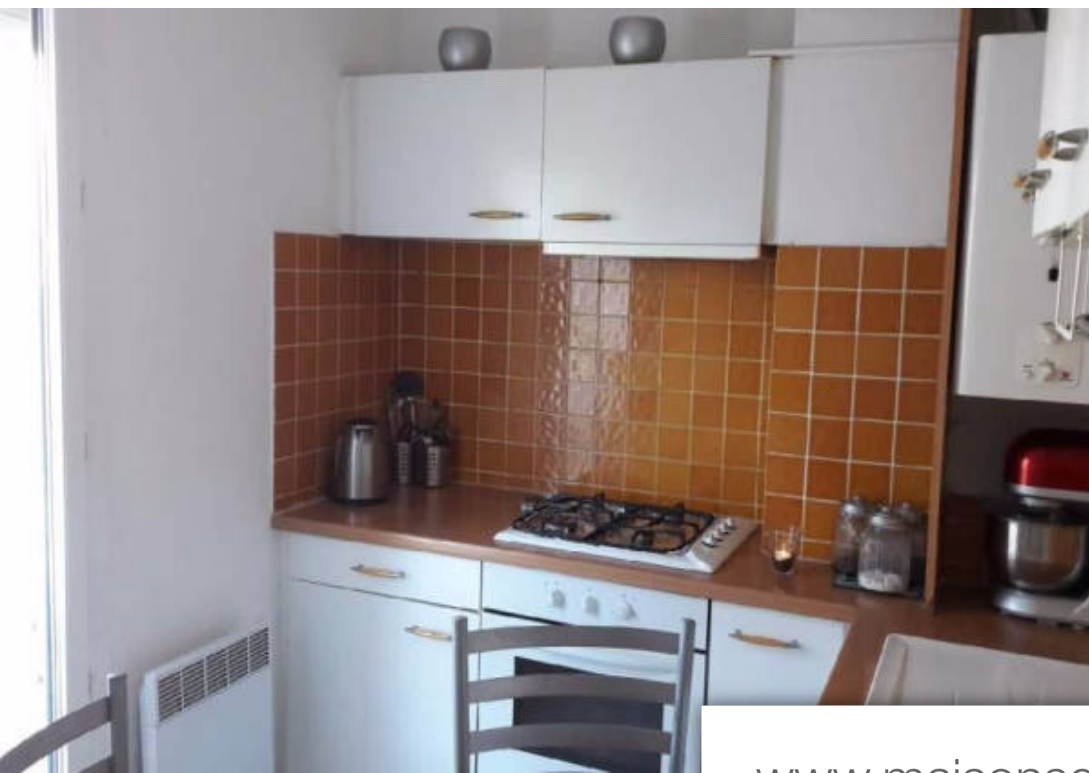
L'ADRESSE - AGENCE LE DAUPHIN

8 Quai De La Resistance - 34200 SÈTE

[Contacter l'agence](#)

[Voir tous les biens de cette agence](#)





www.maisonsetappartements.fr

