



Pièces	<b>3 Pièces</b>
Superficie	<b>69 m<sup>2</sup></b>
Référence	<b>7535D</b>
Prix	<b>285 000 €</b>

Sète

Appartement à vendre (34200)

Situé sur les hauteurs du centre ville, dans une petite copropriété avec de très faibles charges, nous vous proposons, en exclusivité, cet appartement atypique et plein de charme de type 3 pièces transformé en un grand 2 pièces de 69 m<sup>2</sup> en bon état. Traversant et lumineux, vous disposerez d'une pièce de vie avec cuisine ouverte de 49 m<sup>2</sup> environ et d'une chambre parentale de 19 m<sup>2</sup> avec douche à l'italienne et salle de bains. Vous aurez la possibilité de recréer une seconde chambre si besoin très facilement. Cet appartement fonctionnel, en bon état et idéalement situé est à découvrir. Copropriété de 6 lots (Pas de procédure en cours).

## L'ADRESSE - AGENCE LE DAUPHIN

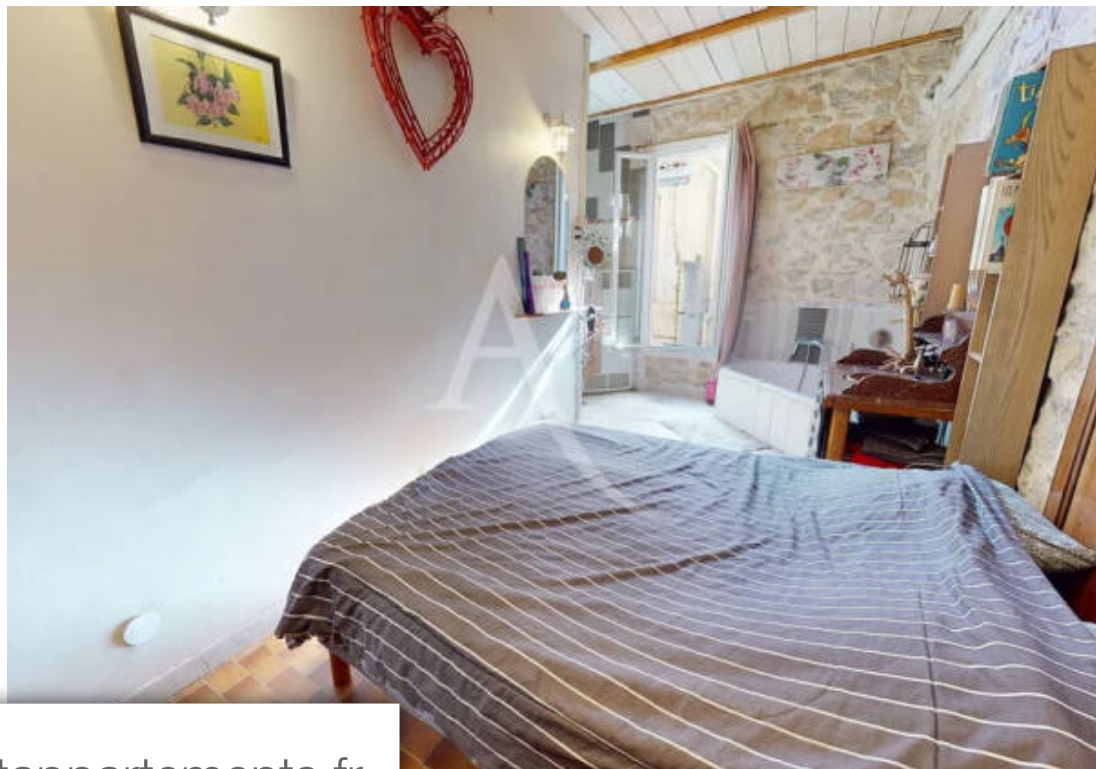
8 Quai De La Resistance - 34200 SÈTE

[Contacter l'agence](#)

[Voir tous les biens de cette agence](#)







[www.maisonsetappartements.fr](http://www.maisonsetappartements.fr)

