



Pièces	Studio
Superficie	40 m²
Référence	810
Prix	91 000 €

Sospel

Appartement à vendre (06380)

Baisse de prix dans une belle propriété avec parc privé de 1 hectare, à 6 minutes du centre-ville, 15 minutes de la gare sncf (à pied), cet appartement en parfait état est un véritable cocon et offre un cadre de vie très agréable. Il est composé d'un séjour/cuisine, salle d'eau, toilettes indépendants et chambre sur mezzanine. La cheminée du salon, fonctionnelle, offre douceur et chaleur. Le balcon, exposé au sud, ouvre l'espace sur le parc et les montagnes. Copropriété avec stationnement libre, ascenseur et parc aménagé avec barbecue et jeux d'enfants. Informations : 84 lots à usage d'habitation, syndic professionnel, eau froide collective, chauffage individuel. Coup de Cœur !

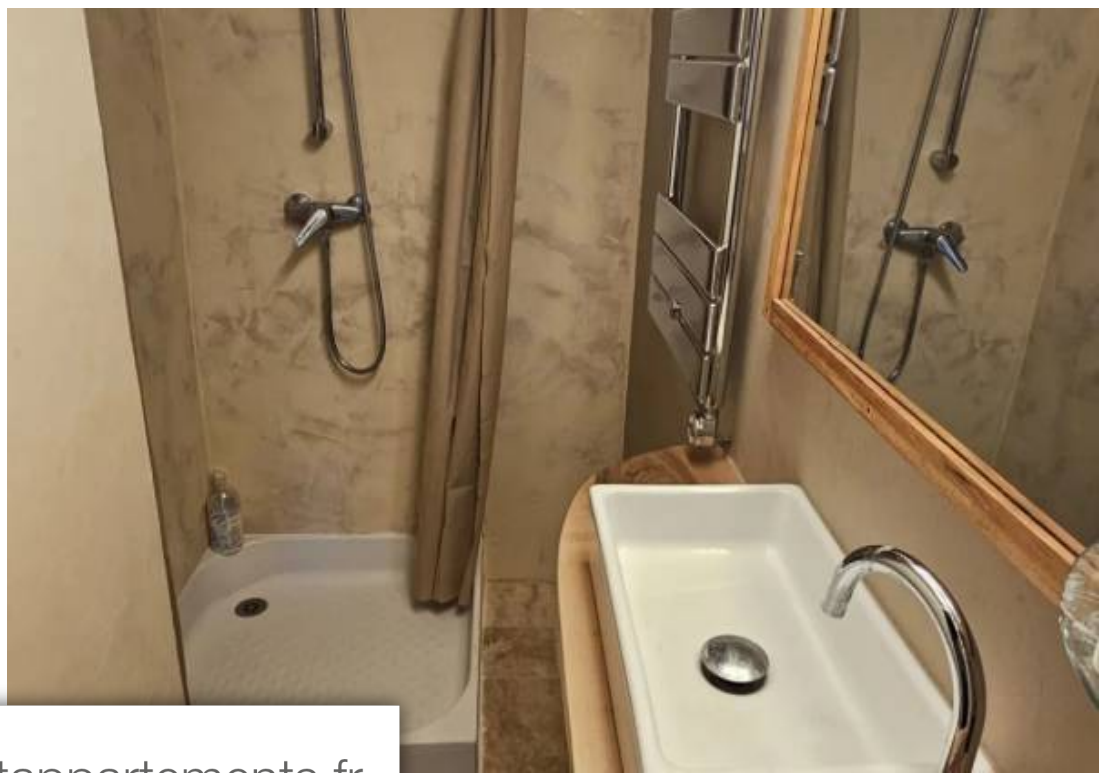
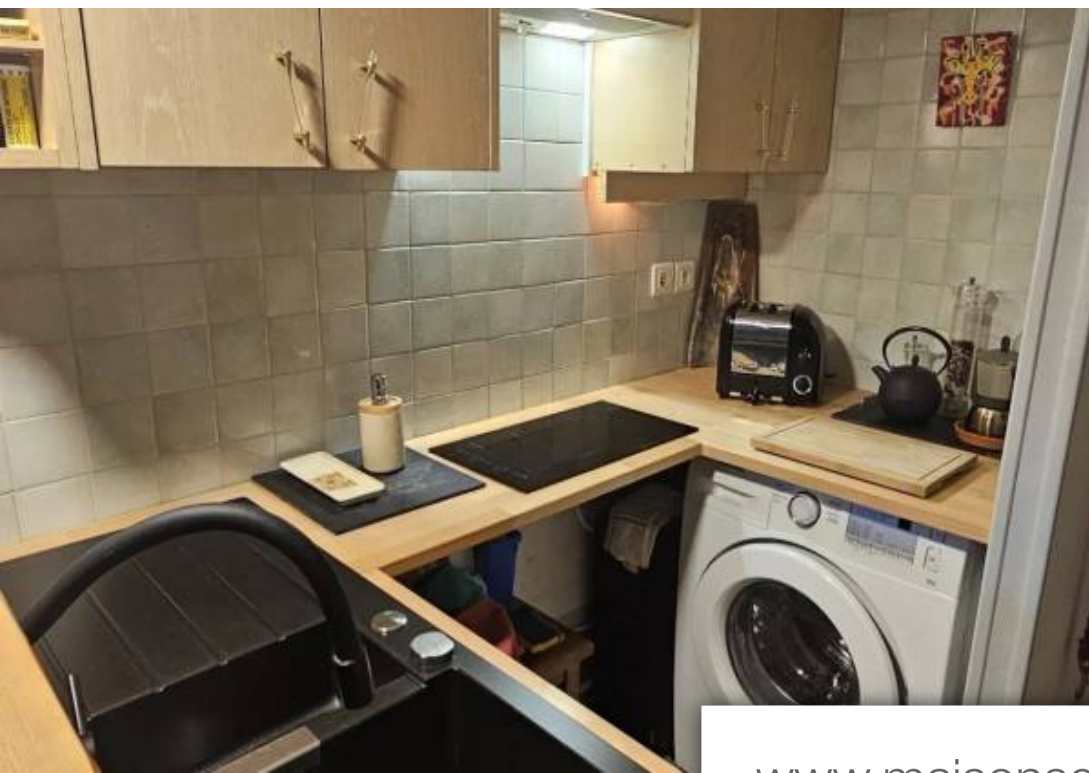
AGENCE DE LA CATHÉDRALE

3 RUE SAINT MICHEL - 06380 SOSPEL

[Contacter l'agence](#)

[Voir tous les biens de cette agence](#)





www.maisonsetappartements.fr

