



Pièces	3 Pièces
Superficie	69 m²
Référence	2234
Prix	285 000 €

St-Raphaël

Appartement à vendre (83700)

Situé à 10 minutes à pied de tous commerces, cet appartement traversant en rez-de-chaussée surélevé bénéficie d'une double exposition offrant une grande luminosité et permettant de s'adapter aux variations des températures extérieures grâce à sa terrasse arborée d'un côté et de sa loggia de l'autre. Il se compose d'une grande pièce de vie avec cuisine ouverte, de 2 belles chambres, d'une salle de bains et d'un wc indépendant. Une cave et une place de parking privative complètent ce bien. Copropriété de 57 lots (Pas de procédure en cours). Charges annuelles : 1440.00 euros.

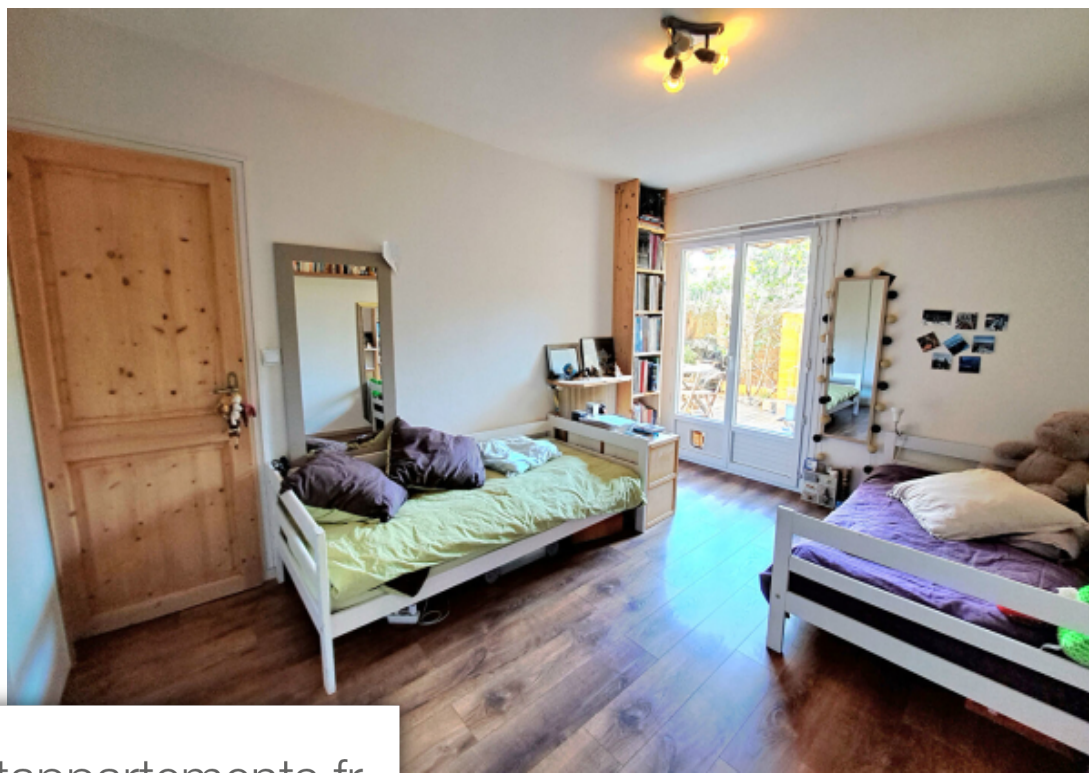
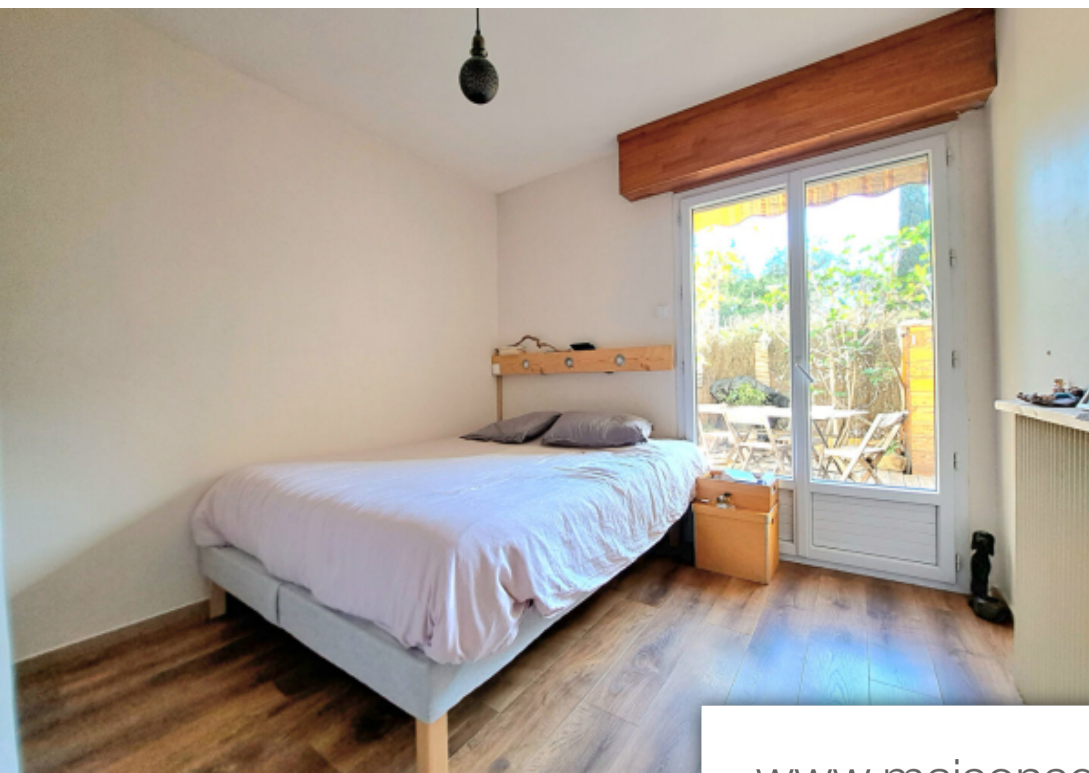
NESTENN SAINT-RAPHAËL

60 rue Gambetta - 83700 ST-RAPHAËL

[Contacter l'agence](#)

[Voir tous les biens de cette agence](#)





www.maisonsetappartements.fr

