



Pièces	4 Pièces
Superficie	120 m²
Référence	P02-1535
Prix	1 500 000 €

Suresnes

Appartement à vendre (92150)

Aux portes de Paris, la nouvelle résidence Les Terrasses Longchamp, livrée en février 2024 par le Groupe Cofiparis, vous propose un cadre de vie rare et intimiste, alliant confort et élégance. Un soin particulier a été accordé aux prestations de qualité et à l'utilisation de matériaux nobles, tant en parties communes qu'en parties privatives, à l'esthétisme des lieux et au confort de ses habitants. Vous pourrez ainsi notamment bénéficier d'un système de plancher chauffant/rafraîchissant, d'une installation domotique, d'un haut niveau de performance énergétique et selon les appartements, de beaux espaces extérieurs (balcons, terrasses, jardins privés). Situé au dernier étage de la résidence, cet appartement de 120 m² dispose d'un vaste double séjour, ouvert sur une terrasse de 38 m² de plain-pied avec une vue particulièrement dégagée sur Paris, d'une cuisine séparée, de 3 chambres, dont une chambre parentale avec sa salle de douche privative. Les 2 chambres enfant offrent des volumes appréciables et se partagent une salle de bains. Cet appartement est livré avec une cave et un parking disposant d'une prise de recharge électrique. Un second parking ou un emplacement de parking moto ...

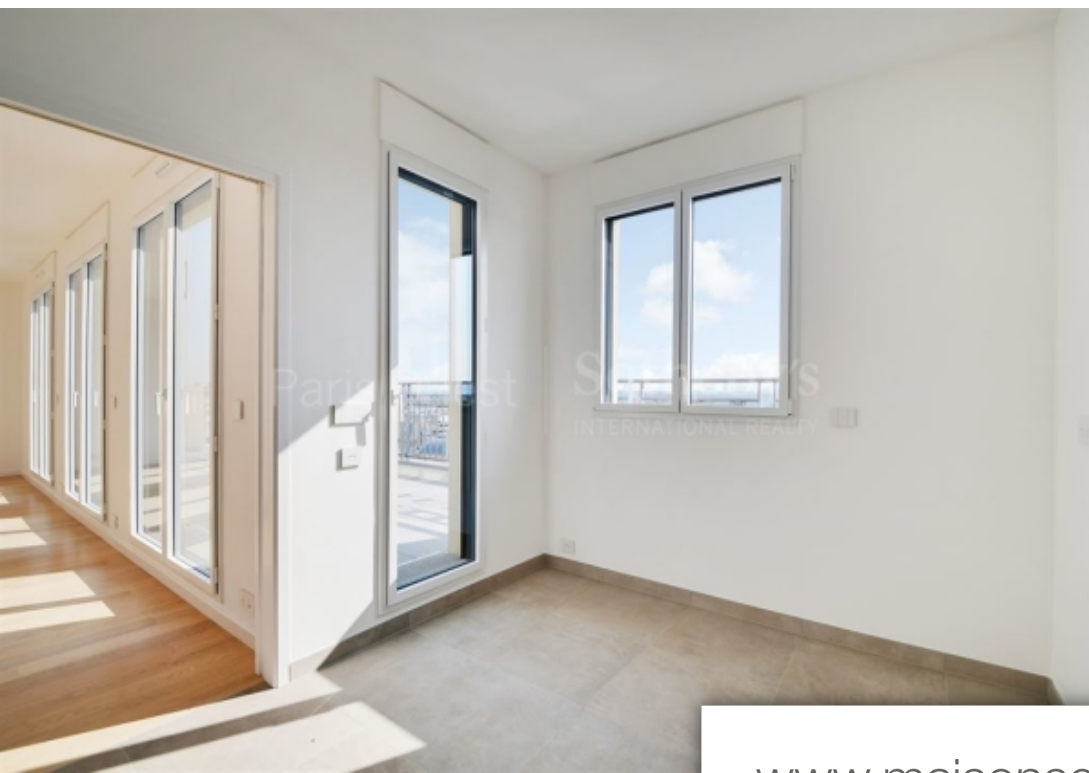
PARIS OUEST SOTHEBY'S IR HAUTS-DE-SEINE - YVELINES

Place Sainte-Foy, 2 rue de Chézy - 92200 NEUILLY SUR SEINE

[Contacter l'agence](#)

[Voir tous les biens de cette agence](#)





www.maisonsetappartements.fr

