



Pièces	5 Pièces
Superficie	222 m²
Référence	4189EL-2
Prix	770 000 €

Villeurbanne

Appartement à vendre (69100)

A 3 minutes du Métro 'république', sur la commune de villeurbanne, cette ancienne fabrique de poupées s'est vue transformé en 2012 en un somptueux loft de 222m² avec patio extérieur de 42m². Dès l'entrée, les volumes et le jeu de transparence des verrières d'atelier invitent l'hôte à un lâché-prise total. La générosité du plateau principal de 118m² a permis de le Découper très naturellement en atmosphères bien distinctes tant est si bien que la cuisine entièrement équipée jette un regard complice sur l'impressionnant salon, coeur de cette réhabilitation. Été comme hiver, intérieur et extérieur ne font qu'un, n'ayant comme seule frontière que le verre et le Métal des verrières. Ce premier niveau se voit complété par une petite suite, parfaite pour les invités, ainsi qu'une buanderie. Pour accéder à l'étage supérieur, il faut emprunter l'escalier Métallique. Les passerelles distribuent dans un premier temps deux chambres et une salle d'eau. Faisant face à l'espace des enfants, une suite parentale de 18m² se voit agrémenté d'une salle de bain et d'un dressing. Ayant su garder son enveloppe industrielle et enrichit d'éléments en accord avec les exigences du confort actuel, ce loft fait ...

ESPACES ATYPIQUES LYON

11, cours Vitton - 69006 LYON 6EME

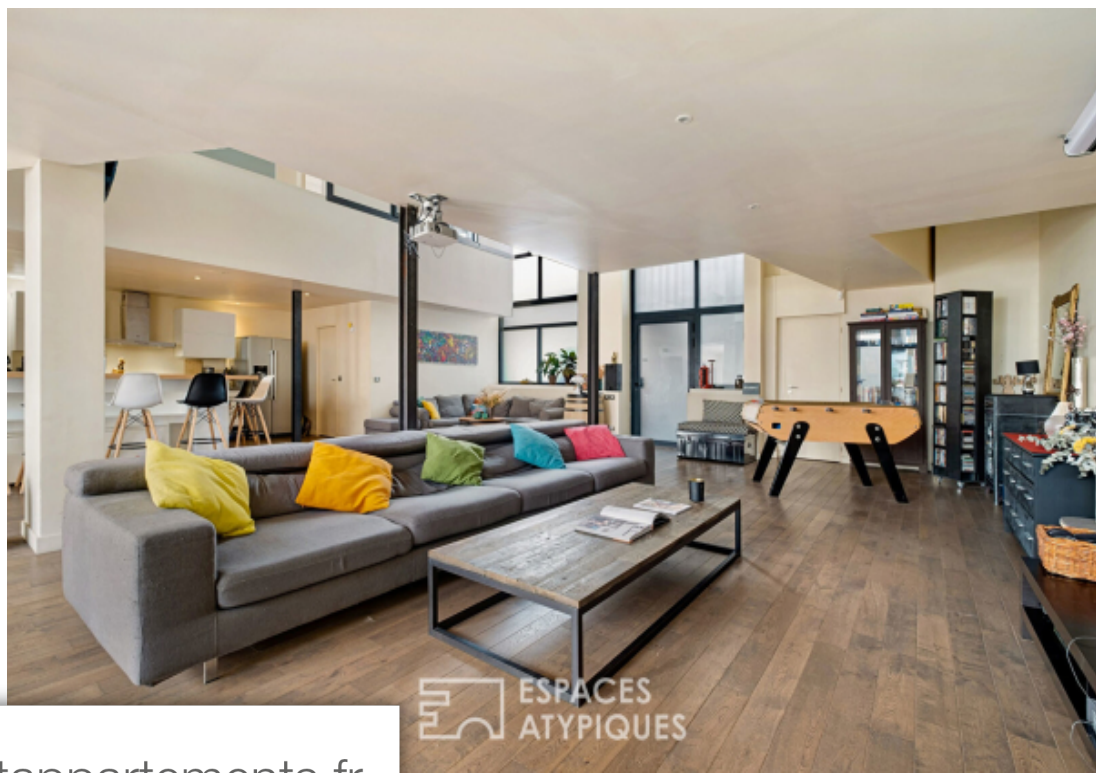
[Contacter l'agence](#)

[Voir tous les biens de cette agence](#)





ESPACES
ATYPIQUES



ESPACES
ATYPIQUES

www.maisonsetappartements.fr



ESPACES
ATYPIQUES



ESPACES
ATYPIQUES