



Pièces	5 Pièces
Superficie	120 m²
Référence	450L233M
Prix	800 €

Allos

Maison à louer (04260)

Votre contact DI ponio gilbert 06 17 82 53 63 descriptif chalet 10 couchages 04260 la foux d'allos chalet neuf, 140 m² utile, exposition ensoleillée, proche du départ des pistes et au calme. Description : en rez de jardin : 1 garage fermé pour 1 voiture 1 chambre 4 couchages soit 1 lit 140x190 et 2 lits superposés 90x200 1 wc indépendant 1 sdb avec douche 1 buanderie escalier desservant le rdc. Au rez de chaussée : cuisine équipée, combiné frigo congélateur, four, plaque vitro céramique 4 feux, lave-vaisselle, micro-ondes etc. Salle à manger salon canapé, écran plat, fauteuils et poêle à bois 1 wc indépendant 1 sdb avec douche - 1 grande terrasse extérieure de 21 m² - escalier desservant le 1er étage. Au 1er étage : 1 grande chambre avec 1 lit de 160x200 1 grande chambre avec 2 lits 90x190 (possible de les réunir en 1 grand lit) 1 coin montagne avec 2 lits 80x200 1 sdb avec wc et baignoire 1 grand balcon de 9 m². Pour complément de description, veuillez-vous rapporter au plan. Cuisine équipée (lave-vaisselle, micro-ondes, réfrigérateur congélateur, plaque électrique 4 feux, cafetière, appareil raclette-pierrade, grille-pain, plancha) salon 1 tv écran plat et 1 poêle à bois 2 ...

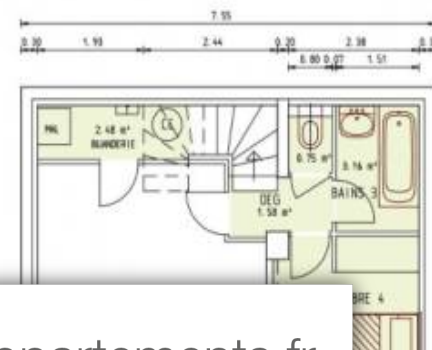
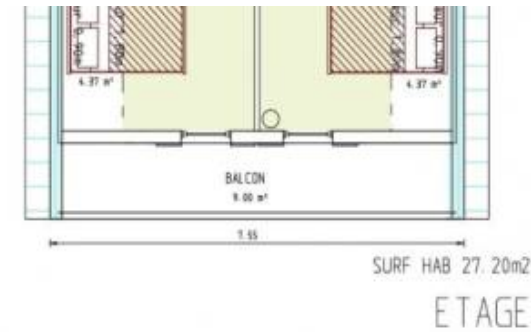
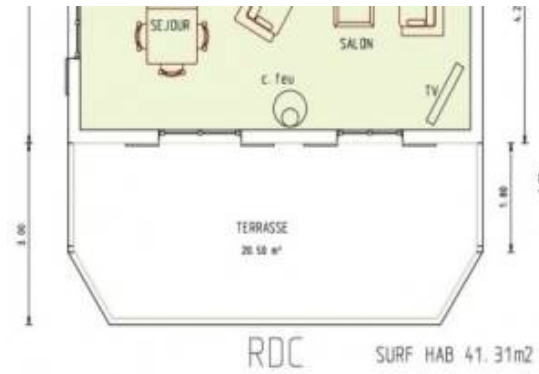
AGENCE PRESTIGIMMO.FR

2791 CH ST BERNARD BAT B - 06220 VALLAURIS

[Contacter l'agence](#)

[Voir tous les biens de cette agence](#)





CHALET TYDE B2 _ LOT 4			
TABEAU DES SURFACES	RDC	ETAGE	SOUS-SOL
SEJOUR CUISINE	36.10m2		
DEGAGEMENT	8.89m2	2.85m2	1.58m2
WC	8.89m2		0.75m2
BAINS TOIL	8.43m2	8.51m2	3.16m2
COIN MONTAGNE		2.06m2	
CHAMBRE 2		9.59m2	
CHAMBRE 3		9.59m2	
CHAMBRE 4 INDEPENDANTE			11.11m2
BUNDERIE			2.48m2
TOTAL HAB/NIVEAU	41.21m2	27.20m2	19.08m2
TOTAL SURF HABITABLE	87.59m2		

www.maisonsetappartements.fr

WC indépendant – 1 SDB avec douche – 1 buanderie –

Escalier desservant le RDC.



Au rez de chaussée : Cuisine équipée, combiné frigo congélateur, four, plaque vitro céramique 4 feux, lave-vaisselle, micro-ondes etc. – salle à manger – Salon canapé, écran plat, fauteuils et poêle à bois – 1 WC indépendant – 1 SDB avec douche - 1 grande terrasse extérieure de 21 m² - Escalier desservant le 1^{er} étage.

Au 1^{er} étage : 1 grande chambre avec 1 lit de 160x200 – 1 grande chambre avec 2 lits 90x190 (possible de les réunir en 1 grand lit) – 1 coin montagne avec 2 lits 80x200 – 1 SDB avec WC et baignoire – 1 grand balcon de 9 m².