



Pièces	<b>7 Pièces</b>
Superficie	<b>280 m<sup>2</sup></b>
Référence	<b>241</b>
Prix	<b>560 000 €</b>

Ambes

Maison à vendre (33810)

Magnifique propriété construite en 1765, au bord de la Dordogne, à Ambès. Idéale pour maison d'hôtes ou pour un projet de receptif, elle propose sur une superficie de 280m2 et répartie sur 2 niveaux, 5 chambres et 4 salles de bains, de grands salons en enfilade, un parc de plus de 3 hectares ... Son grand garage attenant de 150m2 permet d'y loger plusieurs véhicules. Situation recherchée, au coeur d'Ambès, à découvrir rapidement !

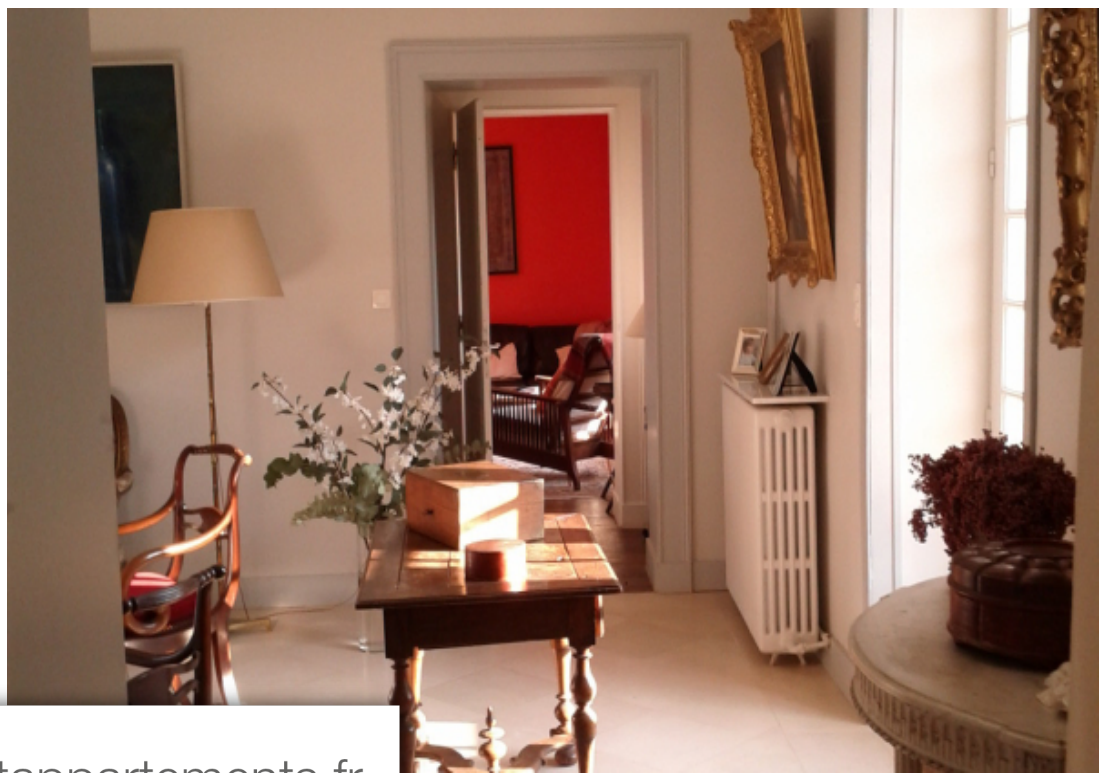
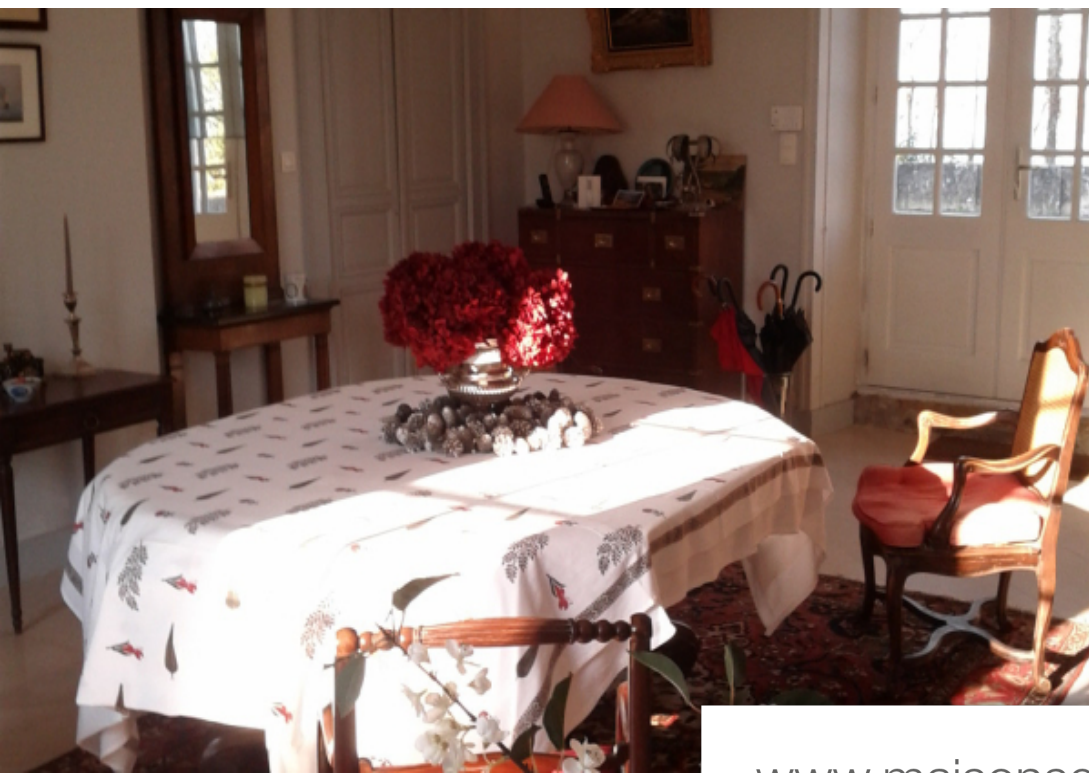
## **JUMP PARTNERS COUPÉRIE ET BONNEAU**

46 RUE DAVID JOHNSTON - 33000 BORDEAUX

[Contacter l'agence](#)

[Voir tous les biens de cette agence](#)





[www.maisonsetappartements.fr](http://www.maisonsetappartements.fr)

