



Pièces	<b>5 Pièces</b>
Superficie	<b>185 m<sup>2</sup></b>
Référence	<b>657EAA</b>
Prix	<b>680 000 €</b>

Avignon

Maison à vendre (84000)

Cet ancien corps de ferme se trouve proche de toutes les commodités (commerces, école et le centre-ville d'Avignon). Il est entouré par un mur telle une muraille Médiévale et enrichi par deux points d'eau naturels qui permettent d'avoir un jardin verdoyant toute l'année. Le salon est orienté plein sud avec vue sur le jardin et sa pergola. Une grande chambre et une salle de bain complètent le rez-de-chaussé. À l'étage, se trouvent trois belles chambres mansardées et baignées de lumière grâce à des fenêtres vasistas. Ces trois chambres partagent une salle d'eau et deux espaces qui peuvent devenir salle de lecture ou un grand dressing. À cet étage, on retrouve certains éléments anciens telles des tomettes hexagonales, un parquet en bois ainsi que quelques anneaux en fer incrustés dans le mur qui servaient sûrement aux tâches quotidiennes de l'ancienne ferme. En revenant au premier niveau et par un accès direct depuis la cuisine : une vaste grange. Un espace de 6 Mètres de hauteur sous plafond et 87 m<sup>2</sup> pour rêver d'un atelier d'artiste, une salle de danse, un grand garage ou un logement complémentaire la singularité de ce bien est complétée par un terrain d'environ 2000 m<sup>2</sup> ...

## ESPACES ATYPIQUES AVIGNON - LUBERON

24, rue Thiers - 84000 AVIGNON

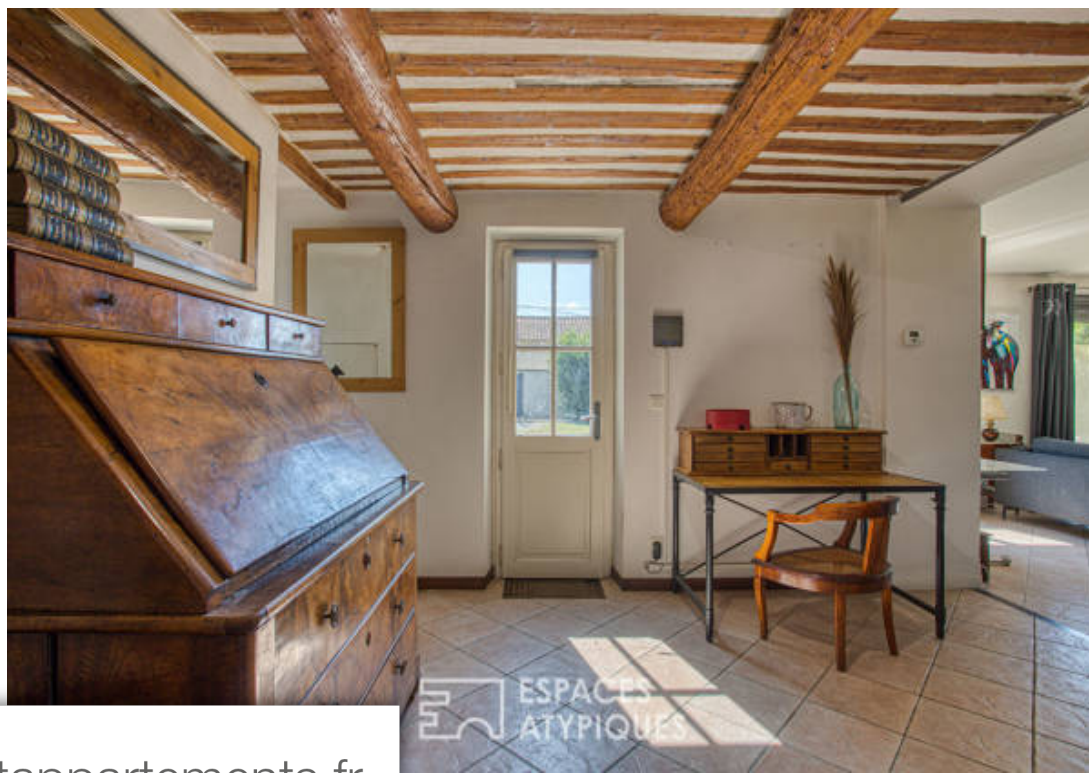
[Contacter l'agence](#)

[Voir tous les biens de cette agence](#)





ESPACES  
ATYPIQUES



ESPACES  
ATYPIQUES

[www.maisonsetappartements.fr](http://www.maisonsetappartements.fr)



ESPACES  
ATYPIQUES



ESPACES  
ATYPIQUES