



Pièces	<b>7 Pièces</b>
Superficie	<b>235 m<sup>2</sup></b>
Référence	<b>67430PP</b>
Prix	<b>Prix NC</b>

Beaune

Maison à vendre (21200)

Réf 67430: nous sommes ravis de vous présenter en exclusivité cette superbe maison de l'anné 2000 réagencé avec goût par des prestations haut de gamme et idéalement bien situé dans un village viticole de renommé aux portes de beaune. Avec ses 6 pièces et 235 m<sup>2</sup> habitables, un sous-sol complet de plus de 100 m<sup>2</sup> peut accueillir 4 Véhicules et comprend cellier, cave, atelier. Cette demeure offre un confort exceptionnel sur un terrain de 3300 m<sup>2</sup> aménagé. Au rez-de-chaussé dans la maison, vous serez immédiatement impressionné par une entré accueillante doté d'un vaste espace de vie faisant office de salon, séjour et cuisine, surface baigné de lumière grâce à de grandes baies vitrées en aluminium à double vitrage. Ce qui offre une vue imprenable sur une grande et spacieuse terrasse dominant le village et le vignoble. La cuisine entièrement équipé (appareils de marque de 1er choix) est d'une qualité remarquable. Une suite avec salle d'eau et toilettes permet de recevoir vos convives. Bureau élégant avec accès terrasse, couloir, toilettes, ainsi qu'une buanderie. À l'étage, vous Découvrez une mezzanine aménagé en espace Détente, une magnifique suite parentale avec une salle de bains ...

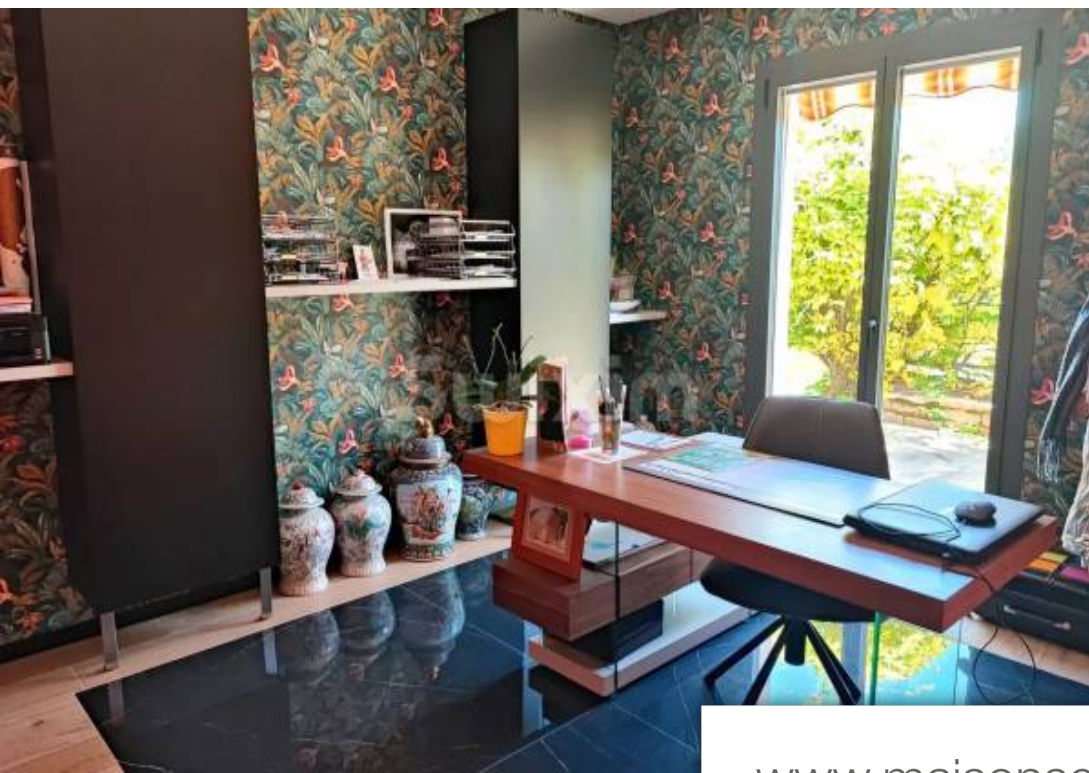
## RÉSEAU SWIXIM

4 bis rue de la poste - 74000 ANNECY

[Contacter l'agence](#)

[Voir tous les biens de cette agence](#)





[www.maisonsetappartements.fr](http://www.maisonsetappartements.fr)

