



Pièces	<b>15 Pièces</b>
Superficie	<b>730 m<sup>2</sup></b>
Référence	<b>68180CB</b>
Prix	<b>1 200 000 €</b>

# Belleville-en-Beaujolais

## Maison à vendre (69220)

Réf 68180cb : opportunité à saisir - 10kms gare et autoroutesplendide hôtel particulier chargé d'histoire implanté au Cœur d'un charmant village disposant de toutes commodités sur une parcelle de plus de 1000m2 avec piscine. Réparti sur 2 niveaux et en plusieurs espaces dont vous disposez l'accès par une cour intérieure, se distribue une partie habitable de 250m2 où la rénovation récente et les matériaux d'une ultra qualité sont présents. Vous apprécierez la domotique et la conservation des matériaux nobles tel que les parquets chevrons, les moulures et hauteurs sous plafond, les cheminées et bien d'autres surprises. Cet hôtel particulier dispose d'un appartement entièrement rénové et meublé, d'un appartement à rénover et d'une Dépendance à penser partiellement. De nombreuses annexes tel que des caves ou coursives sont à exploiter. Chacune de ces Dépendances ont la possibilité d'être réunies pour ne former qu'un ensemble. Projet idéal pour concevoir une activité de tourisme, une résidence secondaire au vert entre beaujolais et saône, ou accueillir une famille nombreuse. Agent commercial indépendant swixim sur votre secteur : +33609853343 honoraires à la charge du vendeur - les ...

## RÉSEAU SWIXIM

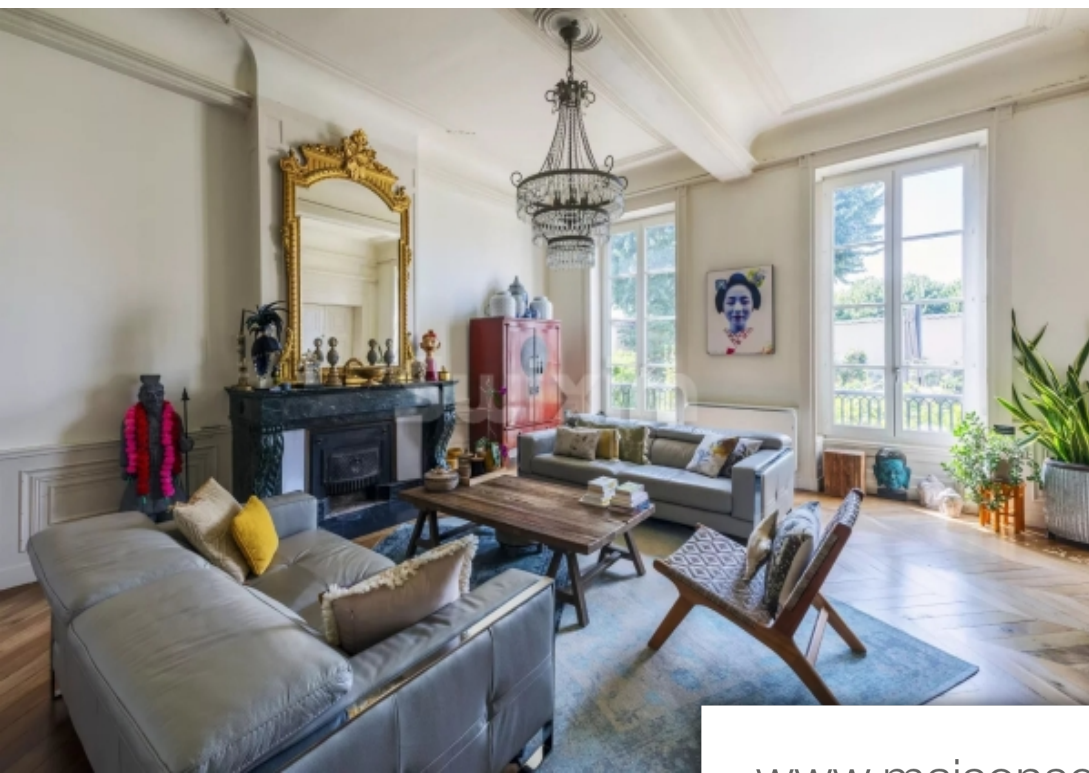
4 bis rue de la poste - 74000 ANNECY

[Contacter l'agence](#)

[Voir tous les biens de cette agence](#)







[www.maisonsetappartements.fr](http://www.maisonsetappartements.fr)

