



Pièces	6 Pièces
Superficie	201 m²
Référence	1122
Prix	682 500 €

Beychac-et-Caillau

Maison à vendre (33750)

Beychac-et-Caillau: Bienvenue dans ce havre de paix au coeur d'un parc boisé de 10 000m², où la tranquillité règne en maître. Cette maison familiale vous invite à découvrir ses charmes, avec une entrée accueillante comprenant un bureau, un salon chaleureux agrémenté d'une cheminée et d'un coin télé en mezzanine, une salle à manger lumineuse également pourvue d'une cheminée, une cuisine conviviale, quatre spacieuses chambres dont une suite parentale avec sa salle de bains attenante, une salle d'eau supplémentaire, un garage pour vos véhicules, et une piscine chauffée au sel pour profiter pleinement de la saison estivale. Le jardin, véritable joyau de cette propriété, offre une partie verger pour savourer des fruits frais et la possibilité d'accueillir des chevaux pour les amateurs d'équitation. Idéalement située à proximité des golfs, de Bordeaux, de Libourne, des principaux axes routiers et d'une gare, cette demeure combine sérénité et praticité au quotidien. Ne manquez pas l'opportunité de vous installer dans ce cadre enchanteur où la nature et le confort se conjuguent harmonieusement. Les informations sur les risques auxquels ce bien est exposé sont disponibles sur le site ...

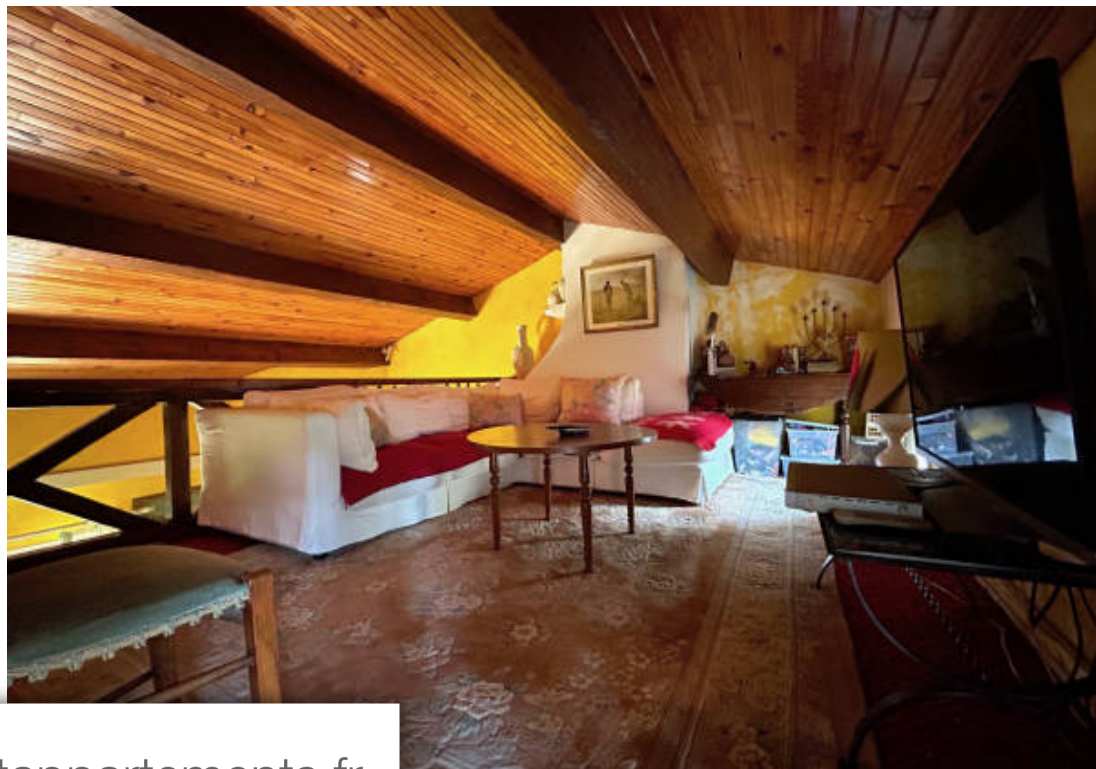
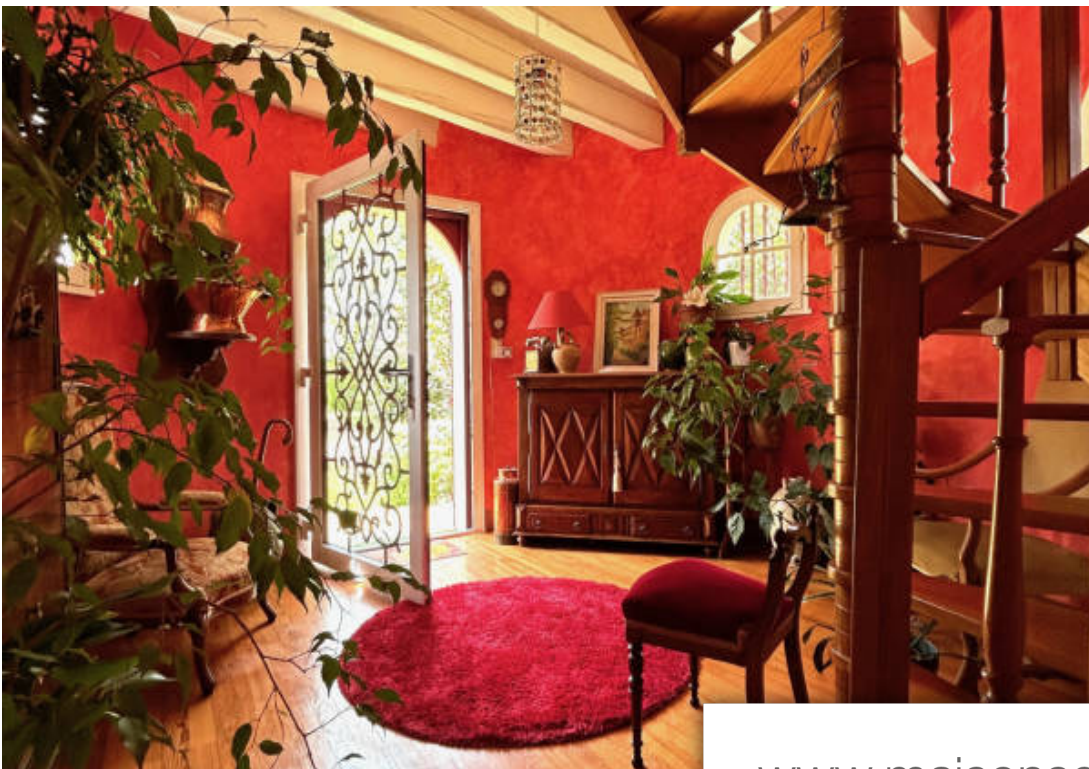
J'HABITE EN VILLE-KHEPRI

87bis/89 rue du Loup - 33000 BORDEAUX

[Contacter l'agence](#)

[Voir tous les biens de cette agence](#)





www.maisonsetappartements.fr

